

II. ISOETACEAE

1. Isoetes L.

1. Esporófilos hasta de 13 cm; con velo; megásporas con tubérculos redondeados **1. I. biafrana**
1. Esporófilos hasta de 40 cm; velo ausente; megásporas con protuberancias espinulosas **2. I. spinulospora**

1. I. biafrana Alston in Bol. Soc. Brot. ser. 2, 30: 15 (1956)

Tipo: Camerún. Lago Oku, *Savory s.n.* (BM)

Descripción: Benl (1988: 3); Tardieu-Blot (1964a: 18)

Iconografía: fig. 2

Fondo de lagos de montaña, en aguas hasta de 1 m de profundidad; 1600 m. Montañas del golfo de Guinea. Zonas altas de Bioko.

BIOKO SUR: lago Biaó (lago de Moka), *Guinea 2234* (BCN), *Guinea 2235* (MA-724244).



2. I. spinulospora Jermy & Schelpe in Contr. Bolus Herb. 10: 151 (1982)

Tipo: Guinea Ecuatorial. Lago Biaó, *Melville 490* (K)

Descripción: Benl (1988: 3)

Iconografía: fig. 3

Fondo de lagos de montaña a unos 5 m de profundidad, así como en aguas más someras de unos 0,6 m; 1600 m. Endemismo de las zonas altas de Bioko.

BIOKO SUR: lago Biaó, *Melville 490a* (K).

Observaciones.—Esta especie ha sido descrita sobre una colección única procedente de la misma localidad donde vive *I. biafrana* y, sorprendentemente, no se ha comparado con ella. Su valor taxonómico ha de ser confirmado con el estudio de nuevas recolecciones.



FLORA DE GUINEA ECUATORIAL

156

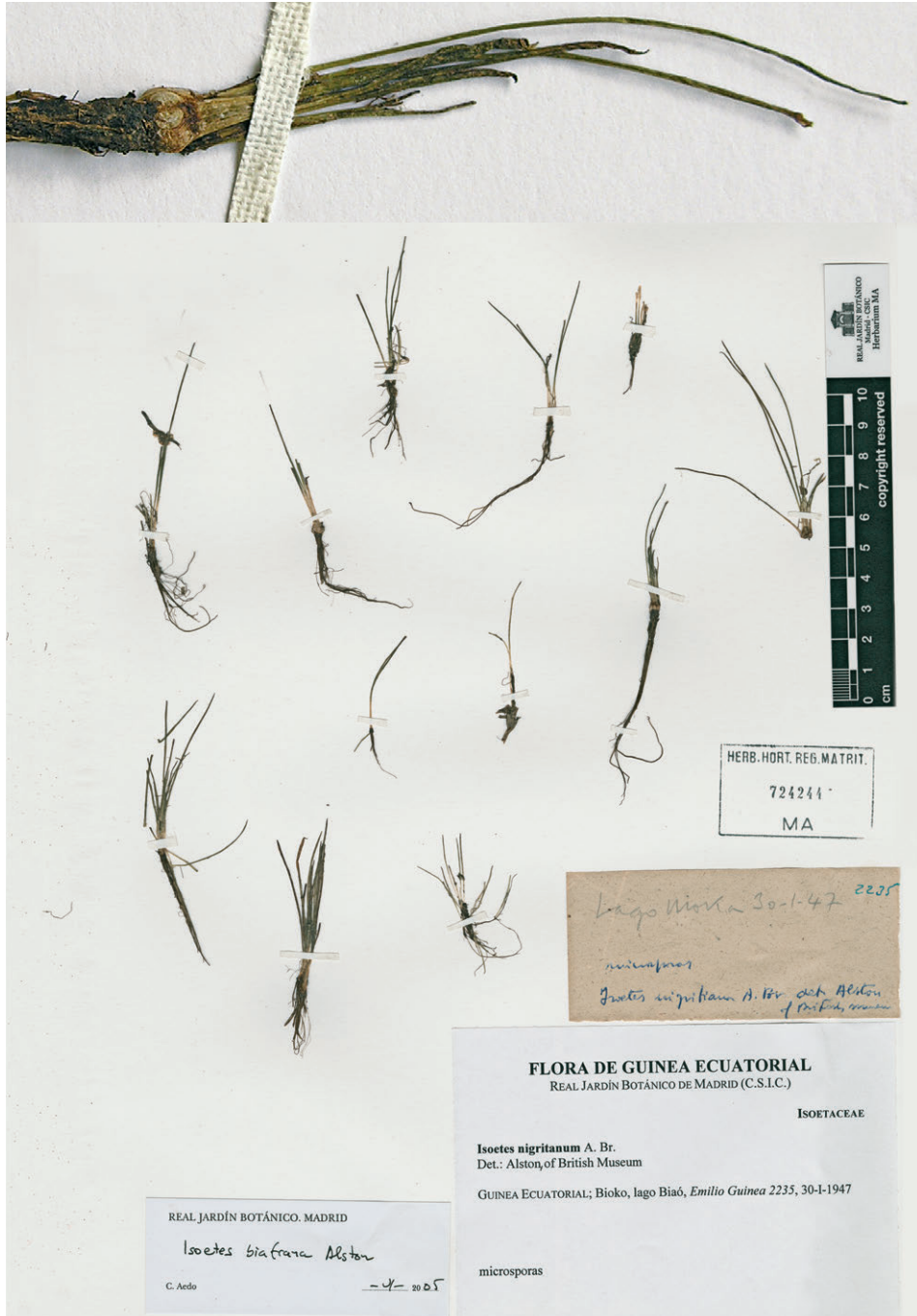


Fig. 2. *Isoetes biafrana*



Fig. 3. *Isoetes spinulospora*