

Pustularia aff. patavina

(Cooke & Sacc.) Boud., (1907)



COROLOGÍA

Registro/Herbario	Fecha	Lugar	Hábitat
MAR-051209 10 Leg.: Guillem Mir, Roberto Fernández, Miquel Á. Pérez de Gregorio; Narcís Macau, Eliseo Vernis, Fermín Pancorbo, José Cuesta, Santiago García, Carlos Mifiarro, Miguel Á. Ribes Det.: Guillem Mir, Miquel Á. Ribes	05/12/2009	Dunas de Es Comú, La Albufera, Alcudia (Mallorca) 1 m 31S EE113032	En la arena de dunas de playa

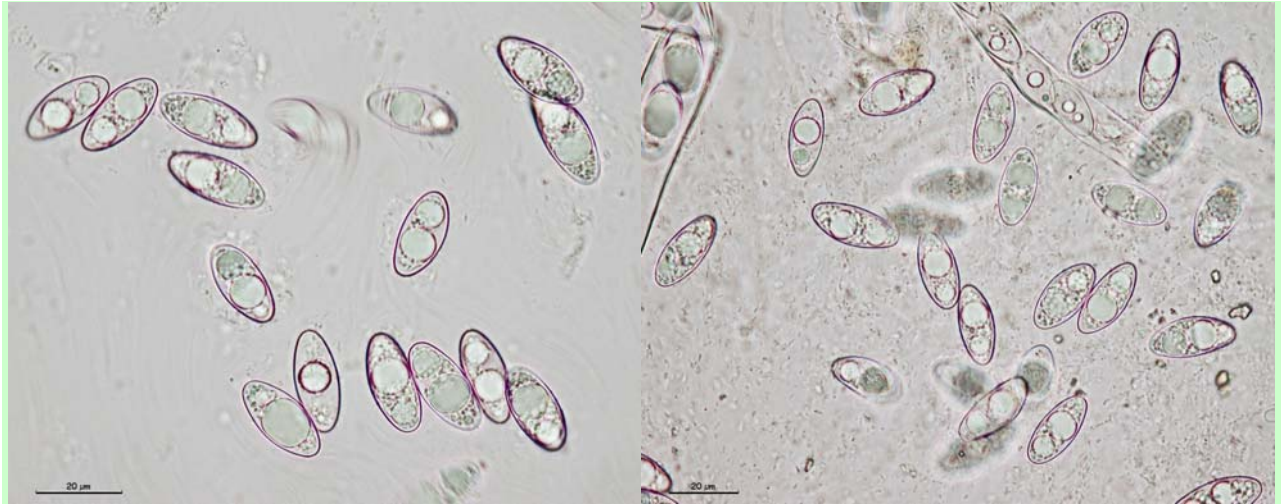
TAXONOMÍA

- **Basionimo:** *Peziza patavina* Cooke & Sacc., in Cooke 1877
- **Posición en la clasificación:** *Pyronemataceae, Pezizales, Pezizomycetidae, Pezizomycetes, Ascomycota, Fungi*
- **Sinónimos:**
 - *Leucoscypha patavina* (Cooke & Sacc.) Svrček, *Trans. Br. mycol. Soc.* 68(3): 441 (1977)
 - *Neottiella patavina* (Cooke & Sacc.) Sacc., *Syll. fung. (Abellini)* 8: 193 (1889)
 - *Peziza patavina* Cooke & Sacc., in Cooke, *Mycographia seu Icones Fungorum, Vol. 1. Discomycetes (London)*: 213, fig. 360 (1877)

DESCRIPCIÓN MACRO

Apotecios de 2-5 mm de diámetro, sésiles, cupulados, más tarde casi planos, himenio naranja, superficie externa tomentosa y concolor, casi siempre con restos de arena, borde crenulado, con pequeños dientes blanquecinos. Presenta un fino subículo de hifas con las que se adhiere al substrato.

DESCRIPCIÓN MICRO



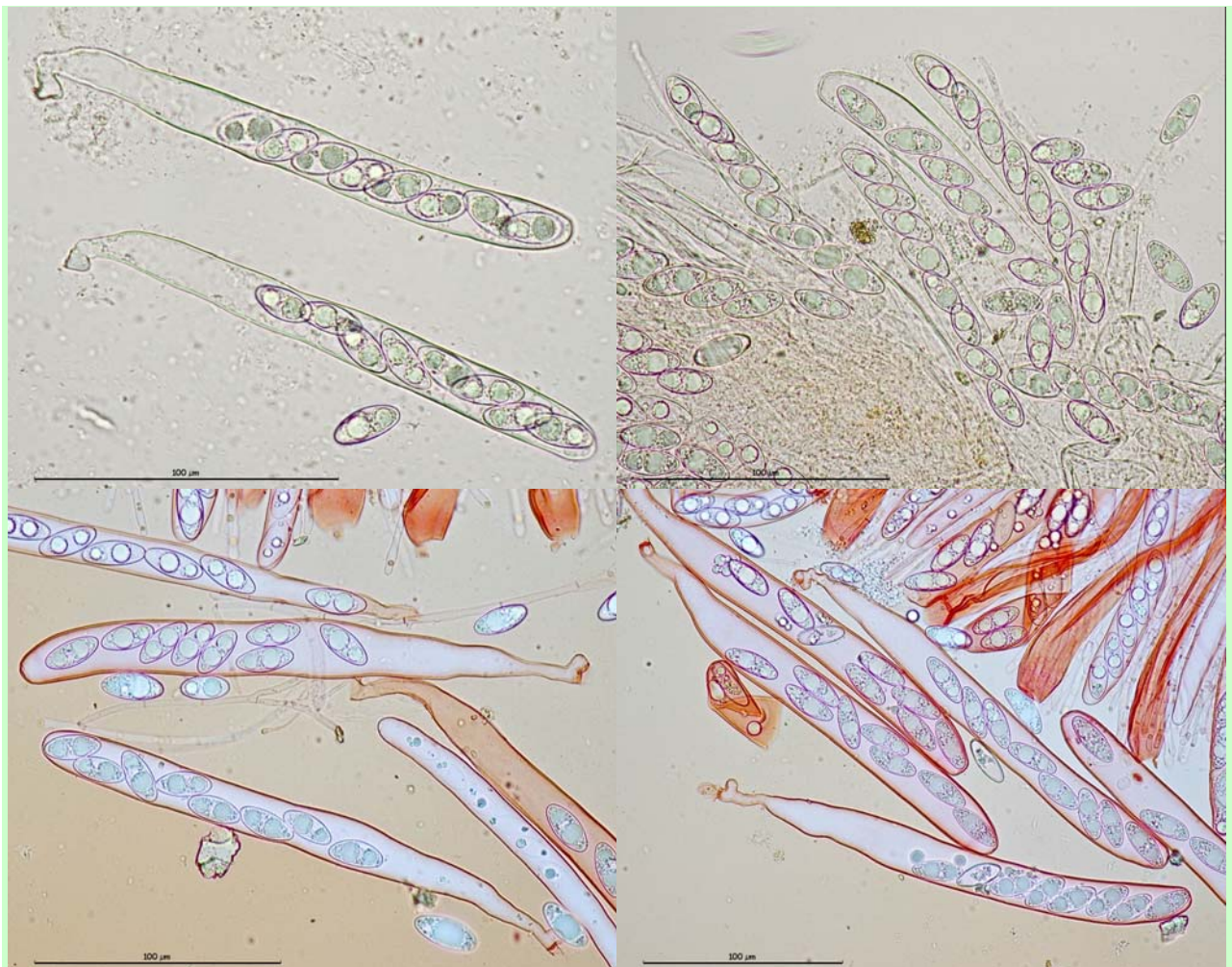
1. Esporas estrechamente elipsoidales a ligeramente fusiformes, con los bordes agudos, lisas y bigutuladas

Medidas esporales (600, en agua, material fresco)

21.5 [23.4 ; 24.1] 26 x 9.5 [10.5 ; 10.8] 11.8

Q = 2 [2.2 ; 2.3] 2.5 ; N = 45 ; C = 95%

Me = 23.77 x 10.66 ; Qe = 2.23

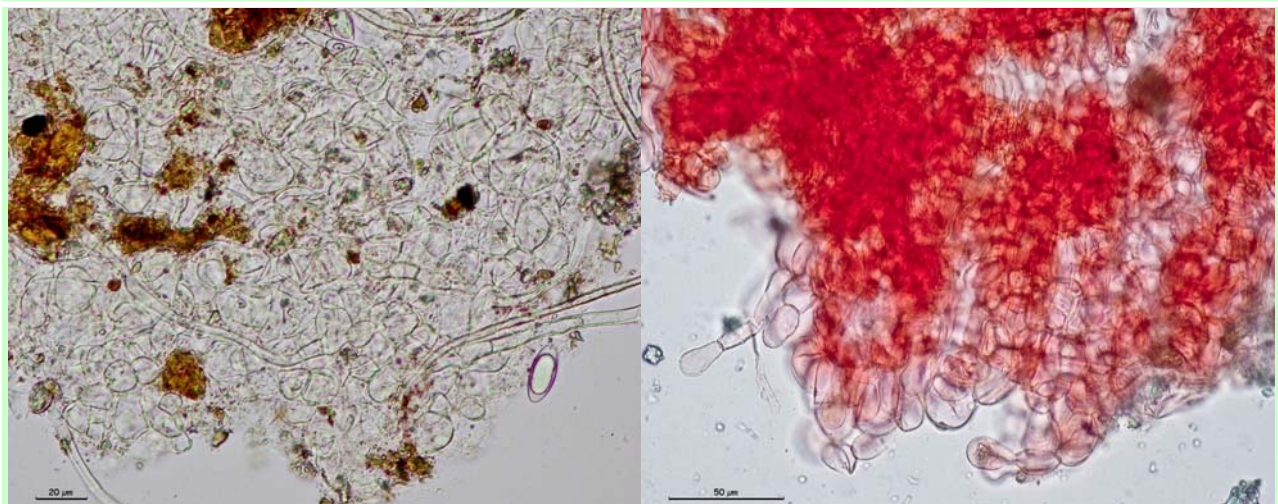


2. Ascas cilíndricas, octosporicas, uniseriadas, no amiloides y con croziers

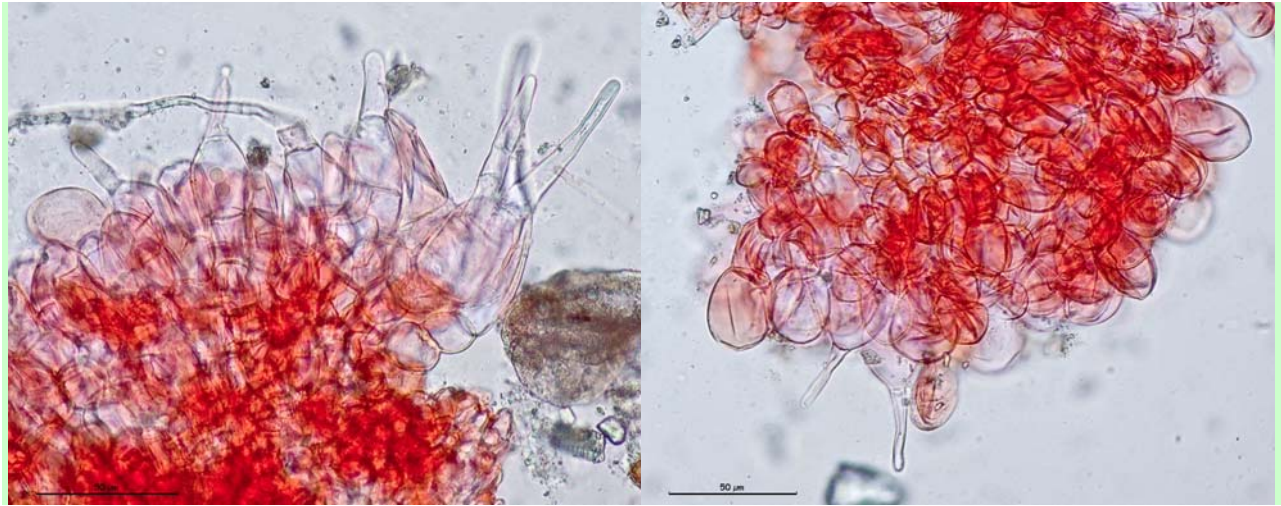
Medidas de las ascas (400x, en agua, material fresco)
169.7 [201.2 ; 225.4] 256.8 x 14.1 [17.7 ; 20.5] 24.1
N = 13 ; C = 95%; Me = 213.29 x 19.14



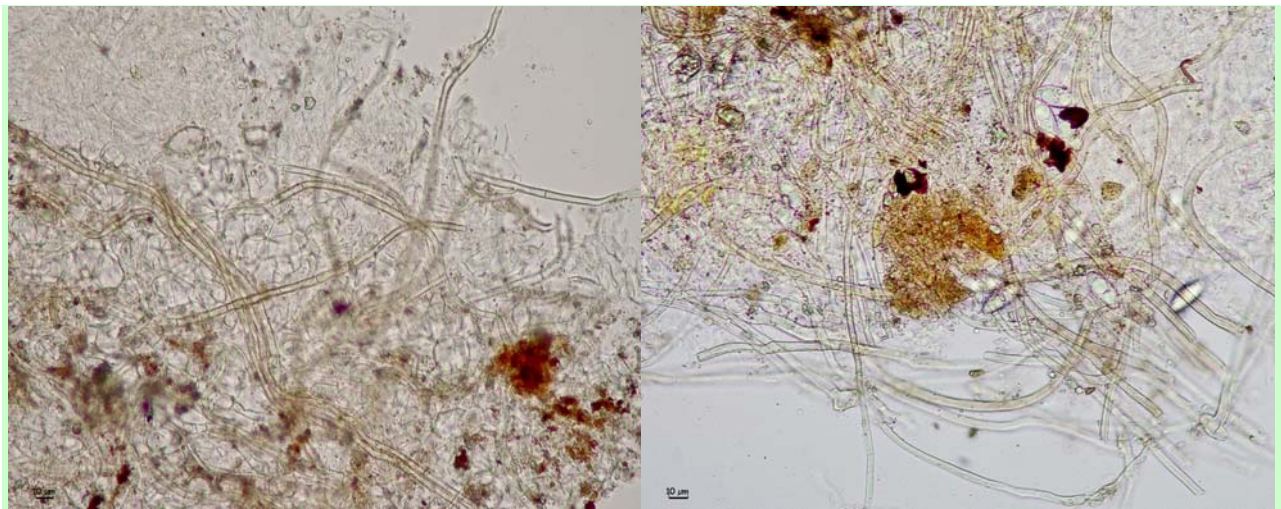
3. Paráfisis cilíndricas, bifurcadas, septadas y ligeramente engrosadas en el ápice



4. Excípulo ectal formado por células globoso-angulares



4. Células del borde globosas con algunas terminaciones cilíndricas en forma de pelos cortos



4. Hifas de anclaje de paredes gruesas, septadas y ligeramente pigmentadas

OBSERVACIONES

OTRAS DESCRIPCIONES Y FOTOGRAFÍAS

•