

América Tropical

Géneros Comunes de RUBIACEAE

por: Dra. Charlotte Taylor, Missouri Botanical Garden

leñosas

Fotos de: R. Foster & T. Wachter, C. Taylor, T. Plowman, M. Metz, y M. F. Prevost (20). Producido por: R. B. Foster, M. R. Metz, B. B. Lin
 © Environmental & Conservation Programs, The Field Museum, Chicago, IL 60605 USA. [RRC@fmnh.org] Con el apoyo de Andrew Mellon Foundation. Rapid Color Guide # 13 version 1.7 2000



1 *Alibertia edulis* (estaminada)



2 *Alibertia* (pistilada)



3 *Alseis blackiana*



4 *Alseis blackiana*



5 *Amaioua corymbosa*



6 *Amaioua corymbosa*



7 *Appunia seibertii*



8 *Bertiera guianensis*



9 *Borojoa*



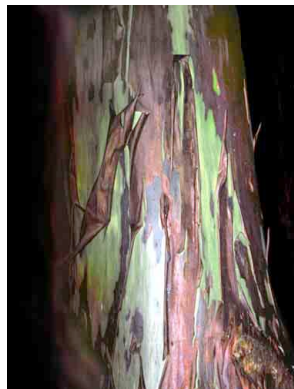
10 *Borojoa*



11 *Calycophyllum candidissimum*



12 *Calycophyllum megistocaulum*



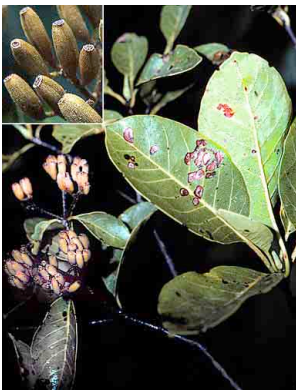
13 *Calycophyllum spruceanum*



14 *Calycophyllum megistocaulum*



15 *Calycophyllum candidissimum*



16 *Calycophyllum spruceanum*



17 *Capirona decorticans*



18 *Capirona decorticans*



19 *Capirona decorticans*



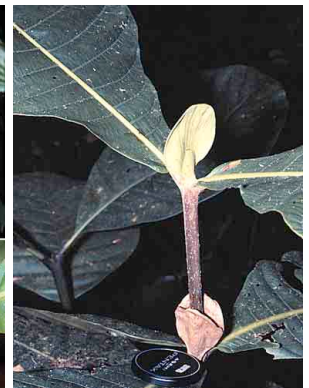
20 *Capirona decorticans*

leñosas

por: Dra. Charlotte Taylor, Missouri Botanical Garden

Fotos de: R. Foster & T. Wachter, C. Taylor, T. Plowman, M. Metz, y M. F. Prevost (20). Producido por: R. B. Foster, M. R. Metz, B. B. Lin

© Environmental & Conservation Programs, The Field Museum, Chicago, IL 60605 USA. [RRC@fmnh.org] Con el apoyo de Andrew Mellon Foundation. Rapid Color Guide # 13 version 1.7 2000

21 *Cephalanthus glabratus*22 *Chimarrhis glabriflora*23 *Chiococca alba*24 *Chiococca*25 *Chiococca alba*26 *Chione venosa*27 *Chomelia malaneoides*28 *Chomelia barbellata*29 *Cinchona calisaya*30 *Cinchona officinalis*31 *Condaminea corymbosa*32 *Coussarea*33 *Coussarea klugii*34 *Coussarea*35 *Coussarea*36 *Didymochlamys whitei*37 *Duroia hirsuta*38 *Duroia hirsuta*39 *Elaeagia*40 *Elaeagia auriculata*

América Tropical

Generos Comunes de RUBIACEAE

por: Dra. Charlotte Taylor, Missouri Botanical Garden

leñosas

Fotos de: R. Foster & T. Wachter, C. Taylor, T. Plowman, M. Metz, y M. F. Prevost (20). Producido por: R. B. Foster, M. R. Metz, B. B. Lin
 © Environmental & Conservation Programs, The Field Museum, Chicago, IL 60605 USA. [RRC@fmnh.org] Con el apoyo de Andrew Mellon Foundation. Rapid Color Guide # 13 version 1.7 2000



41 *Faramea capillipes*



42 *Faramea suerrensii*



43 *Faramea multiflora*



44 *Faramea occidentalis*



45 *Faramea multiflora*



46 *Ferdinandusa*



47 *Ferdinandusa elliptica*



48 *Genipa spruceana*



49 *Genipa americana*



50 *Gonzalagunia dependens*



51 *Gonzalagunia rosea*



52 *Gonzalagunia spicata*



53 *Guettarda combsii*



54 *Guettarda acreana*



55 *Guettarda crispiflora*



56 *Guettarda elliptica*



57 *Hamelia patens*



58 *Hamelia patens*



59 *Hillia palmana*



60 *Hillia*

América Tropical

Generos Comunes de RUBIACEAE

leñosas

por: Dra. Charlotte Taylor, Missouri Botanical Garden

Fotos de: R. Foster & T. Wachter, C. Taylor, T. Plowman, M. Metz, y M. F. Prevost (20). Producido por: R. B. Foster, M. R. Metz, B. B. Lin

© Environmental & Conservation Programs, The Field Museum, Chicago, IL 60605 USA. [RRC@fmnh.org] Con el apoyo de Andrew Mellon Foundation. Rapid Color Guide # 13 version 1.7 2000



61 Hippotis



62 Hippotis scarlatina cf.



63 Hoffmannia



64 Hoffmannia congesta



65 Hoffmannia



66 Hoffmannia latifolia cf.



67 Isertia haenkeana



68 Isertia laevis



69 Isertia rosea



70 Ixora



71 Ixora killipii



72 Ixora peruviana



73 Joosia umbellifera



74 Ladenbergia pavonii



75 Ladenbergia

76 Ladenbergia lambertiana
cf.

77 Macbrideina peruviana



78 Macrocnemum roseum



79 Macrocnemum roseum



80 Macrocnemum roseum

América Tropical

Generos Comunes de RUBIACEAE

por: Dra. Charlotte Taylor, Missouri Botanical Garden

leñosas

Fotos de: R. Foster & T. Wachter, C. Taylor, T. Plowman, M. Metz, y M. F. Prevost (20). Producido por: R. B. Foster, M. R. Metz, B. B. Lin
 © Environmental & Conservation Programs, The Field Museum, Chicago, IL 60605 USA. [RRC@fmnh.org] Con el apoyo de Andrew Mellon Foundation. Rapid Color Guide # 13 version 1.7 2000



81 *Manettia cordifolia*



82 *Morinda citrifolia*



83 *Morinda yucatanensis*



84 *Pagamea guianensis*



85 *Palicourea*



86 *Palicourea guianensis*



87 *Palicourea lasiantha*



88 *Palicourea subspicata*



89 *Palicourea angustifolia*



90 *Palicourea luteoneiva*



91 *Palicourea corniculata*



92 *Palicourea demissa* cf.



93 *Pentagonia gigantophylla* cf.



94 *Pentagonia*



95 *Pentagonia macrophylla*



96 *Pentagonia*



97 *Pogonopus speciosus*



98 *Posoqueria*



99 *Posoqueria latifolia*



100 *Posoqueria latifolia*

leñosas

por: Dra. Charlotte Taylor, Missouri Botanical Garden

Fotos de: R. Foster & T. Wachter, C. Taylor, T. Plowman, M. Metz, y M. F. Prevost (20). Producido por: R. B. Foster, M. R. Metz, B. B. Lin

© Environmental & Conservation Programs, The Field Museum, Chicago, IL 60605 USA. [RRC@fmnh.org] Con el apoyo de Andrew Mellon Foundation. Rapid Color Guide # 13 versión 1.7 2000

101 *Psychotria horizontalis*
(estilo corto)102 *Psychotria horizontalis*
(estilo largo)103 *Psychotria deflexa*104 *Psychotria ostreophora* s.l.105 *Psychotria elata*106 *Psychotria marginata*107 *Psychotria deflexa*108 *Psychotria racemosa*109 *Psychotria glomerulata*110 *Notopleura epiphytica*
[syn.: *Psychotria epiphytica*]111 *Randia*112 *Randia*113 *Randia aculeata*114 *Randia aurantiaca*115 *Raritebe palicoureoides*116 *Retiniphyllum*
fuchsoides117 *Rondeletia*
chimboracensis cf.118 *Rondeletia odorata*119 *Rosenbergiodendron*
longiflorum120 *Rosenbergiodendron*
longiflorum

América Tropical

Géneros Comunes de RUBIACEAE

por: Dra. Charlotte Taylor, Missouri Botanical Garden

leñosas

Fotos de: R. Foster & T. Wachter, C. Taylor, T. Plowman, M. Metz, y M. F. Prevost (20). Producido por: R. B. Foster, M. R. Metz, B. B. Lin
 © Environmental & Conservation Programs, The Field Museum, Chicago, IL 60605 USA. [RRC@fmnh.org] Con el apoyo de Andrew Mellon Foundation. Rapid Color Guide # 13 versión 1.7 2000



121 *Rudgea cornifolia*



122 *Rudgea cornifolia*



123 *Rudgea*



124 *Rudgea viburnoides*



125 *Rudgea*



126 *Rustia rubra*



127 *Sabicea panamensis*



128 *Sabicea villosa*



129 *Salzmannia nitida*



130 *Schradera*



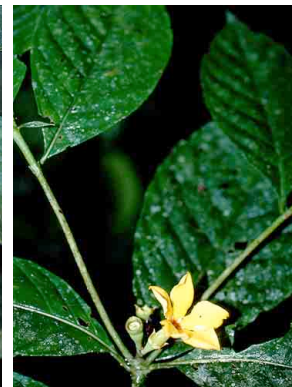
131 *Schradera neeoides*



132 *Simira ecuadorensis*



133 *Sommera donnell-smithii*



134 *Sphinctanthus maculatus*



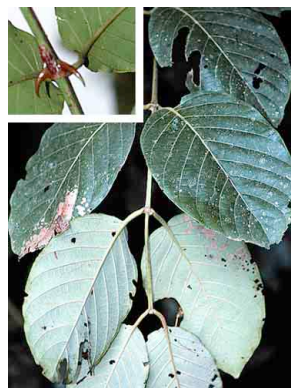
135 *Stachyarrhena dichroa*



136 *Tocoyena formosa*



137 *Uncaria guianensis*



138 *Uncaria tomentosa*



139 *Warszewiczia coccinea*



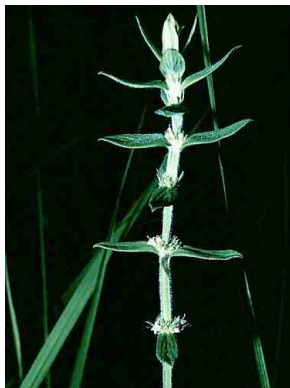
140 *Warszewiczia coccinea*

hierbas

por: Dra. Charlotte Taylor, Missouri Botanical Garden

Fotos de: R. Foster & T. Wachter, C. Taylor, T. Plowman, M. Metz, y M. F. Prevost (20). Producido por: R. B. Foster, M. R. Metz, B. B. Lin

© Environmental & Conservation Programs, The Field Museum, Chicago, IL 60605 USA. [RRC@fmnh.org] Con el apoyo de Andrew Mellon Foundation. Rapid Color Guide # 13 version 1.7 2000

141 *Amphidasya colombiana*142 *Arcytophyllum*143 *Borreria assurgens*144 *Bouvardia ternifolia*145 *Coccocypselum*146 *Declieuxia fruticosa* cf.147 *Diodia serrulata*148 *Diodia*149 *Emmeorrhiza*150 *Galium hypocarpium*151 *Geophila macropoda*152 *Geophila repens*153 *Hemidiodia ocimifolia*154 *Nertera granadensis*155 *Oldenlandia corymbosa*156 *Psychotria polyplebia*157 *Richardia brasiliensis*158 *Richardia grandiflora*159 *Sipanea*160 *Staelia thymoides* cf.