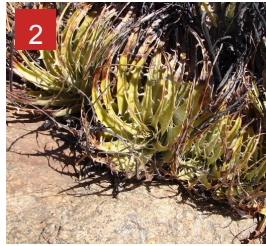


En Peligro

1	<i>Cristaria ovata</i> M. Muñoz	Malvilla
2	<i>Deuterocohnia chrysantha</i> (Phil.) Mez	Chagual del jote
3	<i>Eriocyce rodentiophila</i> Ritter	Sandillón
	<i>Gutierrezia taltalensis</i> Phil.	Monte amarillo
4	<i>Heliotropium inconspicuum</i> Reiche	Palo negro
5	<i>Heliotropium philippianum</i> I.M.Johnst.	Palo negro
6	<i>Oxalis caesia</i> Phil.	Vinagrillo
7	<i>Oxyphyllum ulicinum</i> Phil.	Parafina
8	<i>Prosopis flexuosa</i> DC.	Algarrobo dulce
9	<i>Puya boliviensis</i> Baker	Chagual dulce



La comuna de Chañaral tiene una superficie de 5.761 km². En ella hay registradas 270 especies de plantas nativas. De estas especies, 10 se encuentran en la categoría de conservación En Peligro (3,7%) y 20 en Vulnerable (7,4%).



Vulnerable

<i>Alstroemeria graminea</i> Phil.	Lirio
<i>Anisomeria littoralis</i> (Poepp. et Endl.) Moq.	Pirquín
<i>Copiapoa cinerascens</i> (Salm-Dyck) Britton et Rose	Copiapoa
<i>Copiapoa cinerea</i> (Phil.) Britton et Rose	Copiapoa
<i>Cristaria calderana</i> M. Muñoz	Malvilla
<i>Erechtites leptanthus</i> (Phil.) Cabrera	
<i>Eremocharis fruticosa</i> Phil.	Ruda silvestre
<i>Eriocyce eriosyzoides</i> (F.Ritter) Ferryman	
<i>Eriocyce taltalensis</i> Hutch.	Quisquito de Taltal
<i>Haplopappus deserticola</i> Phil.	Crespilla
<i>Heliotropium glutinosum</i> Phil.	Palo negro
<i>Hypochaeris grandidentata</i> (Phil.) Reiche	Cerrajilla, Escorzonera, Achicoria
<i>Leucheria cumingii</i> Hook. et Arn.	Blanquillo
<i>Nolana glauca</i> (I.M.Johnst.) I.M.Johnst.	
<i>Quinchamalium carnosum</i> Phil.	Quinchamalí
<i>Senecio almeidae</i> Phil.	
<i>Solanum brachyantherum</i> Phil.	Tomatillo, Hierba del chavalongo
<i>Spergularia denticulata</i> (Phil.) Phil.	
<i>Suaeda multiflora</i> Phil.	
<i>Tillandsia geissei</i> Phil.	Cachigue, Tipia

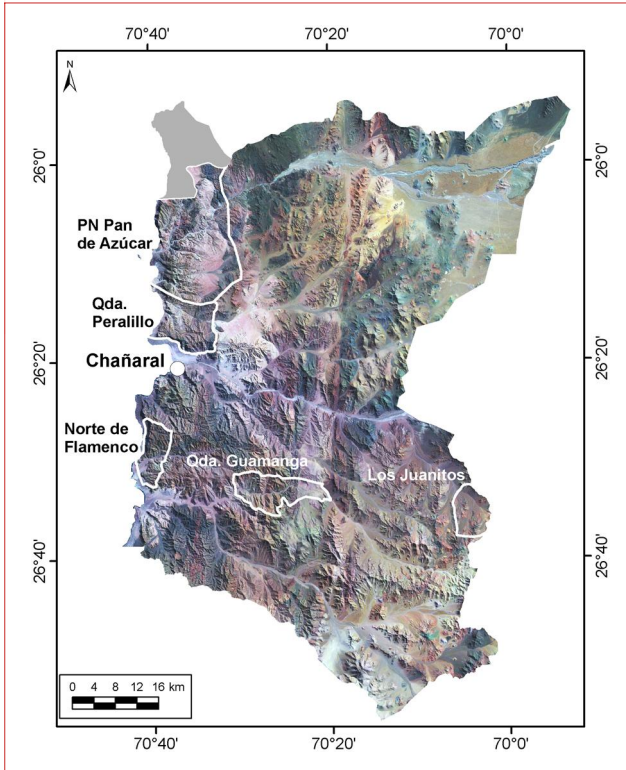
Más información en sitio web www.biouls.cl/rojo/

Squeo FA, G Arancio & JR Gutiérrez (2008) Libro Rojo de la Flora Nativa y de los Sitios Prioritarios para su Conservación: Región de Atacama. Ediciones Universidad de La Serena, La Serena, Chile.

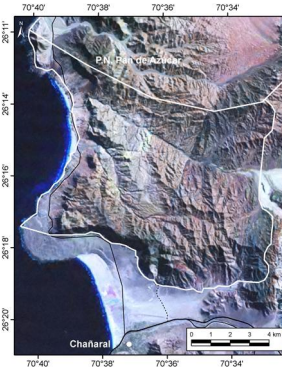
Sitios Prioritarios en la Comuna de Chañaral

Sitios Prioritarios en la Comuna de Chañaral

Mapa Comunal

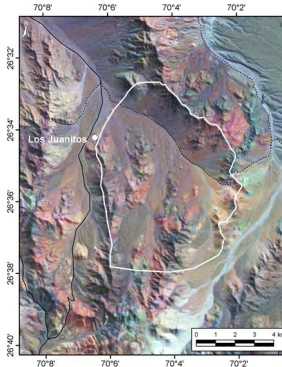


Quebrada de Peralillo



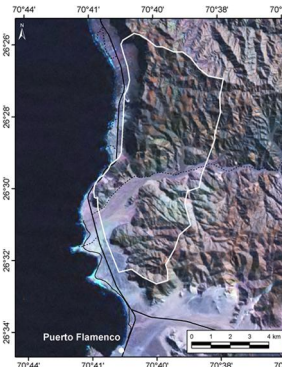
El Sitio Prioritario Qda. Peralillo tiene una superficie de 98,5 km² y constituye una superficie adicional al P.N. Pan de Azúcar. En el hay registradas 96 especies de plantas nativas. En categorías de amenaza se encuentran 6 especies En Peligro y 9 Vulnerables.

Los Juanitos



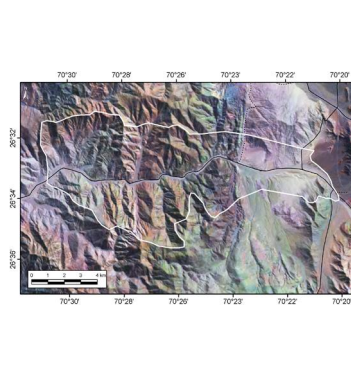
El Sitio Prioritario Los Juanitos tiene una superficie de 54,3 km². En el hay registradas 7 especies de plantas nativas. En categoría de amenaza se encuentra 1 especie En Peligro.

Norte de Flamenco



El Sitio Prioritario Norte de Flamenco tiene una superficie de 51,6 km². En el hay registradas 21 especies de plantas nativas. En categorías de amenaza se encuentran 3 especies En Peligro.

Quebrada Guamanga



El Sitio Prioritario Qda. Guamanga tiene una superficie de 84,2 km². En el hay registradas 14 especies de plantas nativas. En categorías de amenaza se encuentran 1 especie En Peligro y 2 Vulnerables.



Parque Nacional Pan de Azúcar



El Parque Nacional Pan de Azúcar tiene una superficie de 307,6 km² en la Comuna de Chañaral. En esta parte del Parque hay registradas 192 especies de plantas nativas. En categorías de amenaza se encuentran 7 especies En Peligro y 18 Vulnerables.