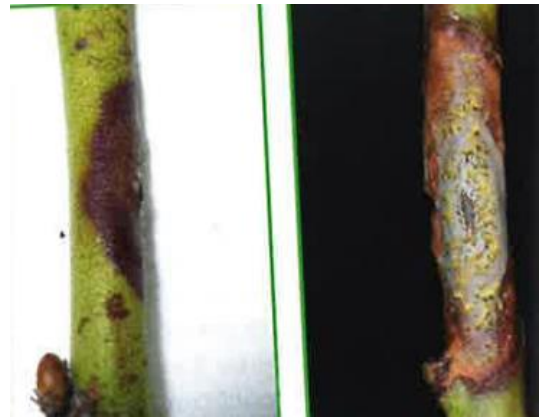


**NOTA TECNICA 12/2020 MIRTILLO: interventi autunno/invernali**

**CANCRI RAMEALI/PHOMOPSIS/GODRONIA/**

**BATTERIOSI:** è consigliato effettuare un trattamento con il rame ad inizio caduta foglie (in tabella i formulati autorizzati), specie in concomitanza di periodi piovosi.

In caso di elevata presenza di foglie effettuare la miscela con UREA alla dose di 3 kg/hl + SOLFATO DI POTASSIO alla dose di 200 g/hl.



*Fusicoccum*

Il trattamento è da ripetere eventualmente dopo la caduta delle foglie o a fine potatura.

**COCCINIGLIA (virgola/mezzo grano di pepe)**

: negli appezzamenti storicamente coinvolti dalla problematica, monitorare la presenza di cocciniglia nella pagina inferiore delle foglie.

In caso di forte presenza intervenire con olio minerale alla caduta foglie (Chemol, 3 l/hl, Chemol 90 EL 1,5 l/hl). Trattamento da ripetere prima della rottura gemme in primavera.



**Cocc. Mezzo grano di pepe**

**Cocc. Virgola**

21/10/2020



PRODOTTI RAMEICI AUTORIZZATI E NOTE DI IMPIEGO				
RAME IDROSSIDO	CHAMP 20 WG, COPPERLAND NEW, CUPROSSIL IDRO NEW 20 WG, IRAM 20 WG, KUPPER 20 WG	250-260 g/hl 2-2,6 kg/ha	Trattamenti autunno invernali e inizio di ripresa vegetativa.	Massimo 2 applicazioni per ciclo colturale
COPPERFIELD 17 WG, HYDROGREEN 17 WG	290-320 g/hl 2,32-3,2 kg/ha			
EVORAM 15	330-360 g/hl 2,64-3,6 kg/ha			
RAME OSSICLORURO	COPRANTOL 30 WG, CUTRIL EVO, OSSIGREEN 30 WG, RAMIN 30 DF	190-200 g/hl 1,52-2 kg/ha		
KOPRON 35 WG, KUPROS 35 WG, KUPROS 35 WG BLU	160-170 g/hl 1,28-1,7 kg/ha			
CYPRUS 25 WG, CYPRUS 25 WG BLU, DYMONDI 25 WG BLU, OXYRAM EVO, PRORAM EVO, RAIDER EVO	220-240 g/hl 1,76-2,4 kg/ha			
OSSICLOR 30 PB, OSSICLOR 30 PB GREEN	115-450 g/hl 1,7- 6,7 Kg	21	Trattamenti primaverili autunnali. Massimo trattamenti anno 2 -estivi e trattamenti -3	
RAME SOLFATO TRIBASICO	BASIC, CUTRIL TOP, FLAG, TRIBASIC CARE, TRIBASIC FLOW NEW, TRICUP FLOW, UENO	2,4-3,5 l/ha 0,3- 0,35 l/hl	Da dormienza a ripresa vegetativa	Numero massimo di trattamenti all'anno 2-3
COPPER 12, COPRANTOL TRIO, RAIDER 3B	3,4-4,75 l/ha 0,42-0,47 l/hl			
CUPRAVIT BIO ADVANCED, EVO TRIBASIC NEW, TRIBA 30 WG, TRICOPPERLAND	170-190 g/hl 1,36-1,9 kg/ha	Trattamenti autunno invernali e inizio di ripresa vegetativa.	Massimo 2 applicazioni per ciclo colturale	
VERDRAM HI BIO	190-210 g/hl 1,5-2,1 kg/ha			
MEXIRAM Tri HI BIO, MOLLER HI BIO, VERDRAM TRI HI BIO	160-170 g/hl 1,3-1,7 kg/ha	Trattamenti primaverili-estivi e autunnali		

Per info o chiarimenti contattare il Servizio tecnico.

21/10/2020

