

Guía fotográfica para la
identificación de especies
leñosas en el gradiente
“Chaco – Monte”
Cátedra Biogeografía, FCEFyN,
UNC

Árboles:

Acacia aroma, aromo



- Familia: Fabaceae
- Altura: 4-5 m

Acacia praecox, garabato hembra



- Familia: Fabaceae
- Altura: 6-7m

Aspidosperma quebracho-blanco



- Familia: Apocynaceae
- Altura: 10-15m

Bulnesia retama, retamo



- Familia: Zygophyllaceae
- Altura: 5-7m

Celtis ehrenbergiana, tala



- Familia: Celtidaceae
- Altura: 10-12m
- Fruto: baya

Cercidium praecox, brea



- Familia: Fabaceae
- Altura: 4-5m

Geoffroea decorticans, chañar



- Familia: Fabaceae
- Altura: 6-8 m

Jodina rhombifolia, sombra de toro



- Familia:
Cervantesiaceae
- Altura: 2-5 m

Mimozyanthus carinatus, lata



- Familia: Fabaceae
- Altura: 5-7 m

Prosopis flexuosa, algarrobo dulce



- Familia: Fabaceae
- Altura: 8-10m

Prosopis torquata, tintitaco



- Familia: Fabaceae
- Altura: 5-7 m

Zizyphus mistol, mistol



- Familia: Rhamnaceae
- Altura: 8-10m

Arbustos:

Acacia furcatispina, garabato macho



- Familia: Fabaceae
- Altura: 3-5 m

Aloysia gratissima, palo amarillo



- Familia: Verbenaceae
- Altura: 1-3 m

Atriplex argentina



Atriplex
Argentina
Karlin

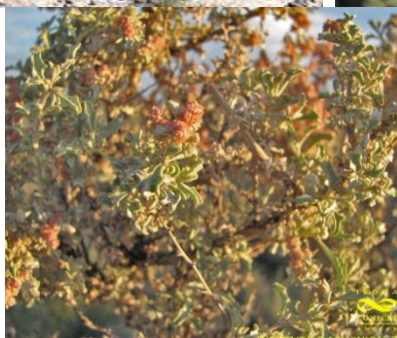
Atriplex argentina
Ulf Ola Karlin

- Familia: Chenopodiaceae
- Altura: 1-2 m



INSTITUTO DARWINIANO

Atriplex lampa



- Familia:
Chenopodiaceae
- Altura: 1-2 m

Bougainvillea spinosa



- Familia:
Nyctaginaceae
- Altura: 0.6-1.6 m

Bulnesia foliosa



- Familia: Zygothylaceae
- Altura: 1-1.5m

Capparis atamisquea, atamisqui



- Familia: Capparaceae
- Altura: 1-2 m

Castela coccinea, mistol del zorro



- Familia: Simaroubaceae
- Altura: 2-4 m

Condalia microphylla, piquillin



- Familia: Rhamnaceae
- Altura: 1-1.5 m

Croton lachnostachyus



- Familia: Euphorbiaceae
- Altura: 1-1.5 m

Cyclolepis genistoides, Palo azul



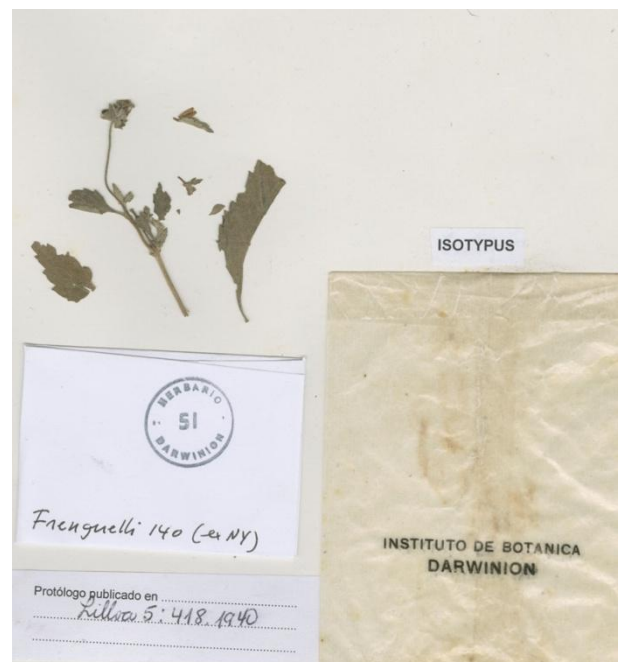
- Familia: Asteraceae
- Altura: 1-2 m

Ephedra triandra, tramontana



- Familia: Ephedraceae
- Altura: hasta 2 m

Lantana xenica



- Familia: Verbenaceae

Larrea cuneifolia, jarrilla



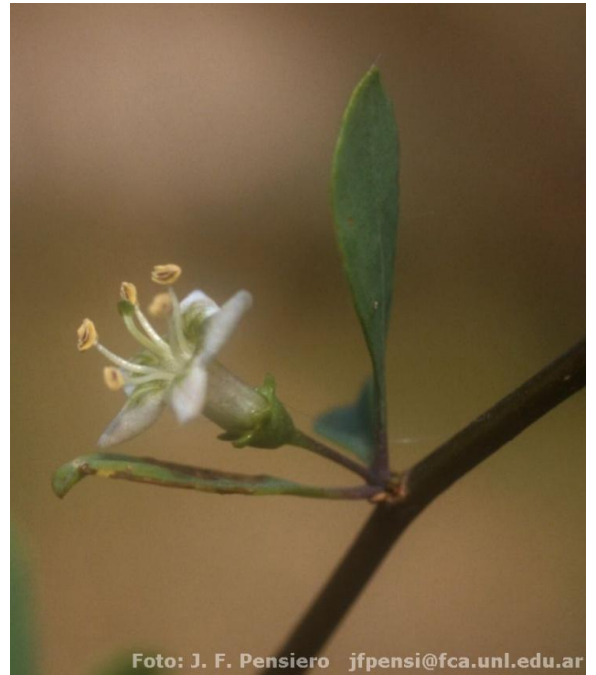
- Familia: Zygophyllaceae
- Altura: 1-2 m

Larrea divaricata, jarrilla



- Familia:
Zygophyllaceae
- Altura: 1-3 m

Lycium ciliatum



- Familia: Solanaceae

Lycium tenuispinosum



- Familia: Solanaceae

Maytenus vitis-idea, carne gorda



- Familia:
Celastraceae
- Altura: 2-3 m

Moya spinosa, abriboca



Foto: J. F. Pensiero jfpensi@fca.unl.edu.ar

- Familia:
Celastraceae

Plectrocarpa tetracantha



- Familia:
Zygophyllaceae

Porlieria microphylla



Foto: J. F. Pensiero jfpensi@fca.unl.edu.ar



- Familia:
Zygophyllaceae
- Altura: 3-4 m

Prosopis pugionata, alpataco



- Familia: Fabaceae
- Altura: 2-3 m

Prosopis sericantha, barba de tigre



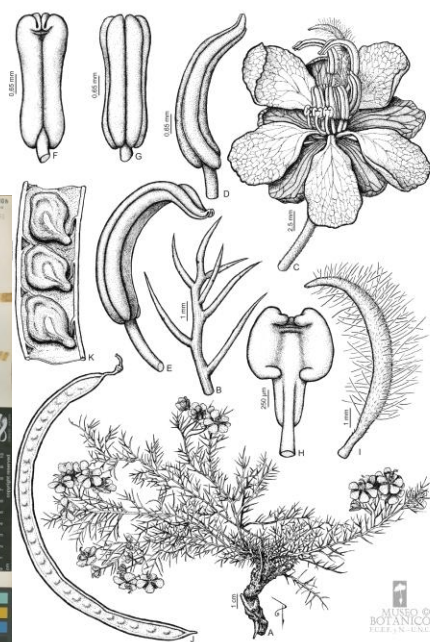
- Familia: Fabaceae
- Altura: 1-1.5 m

Schinus fasciculatus, moradillo



- Familia:
Anacardiaceae
- Altura: 2-4 m

Senna acanthoclada



- Familia: Fabaceae

Senna aphylla

Foto: J. F. Pensiero jfpensi@fca.unl.edu.ar



- Familia: Fabaceae
- Altura: 1-1.5 m

Tricomaria usillo



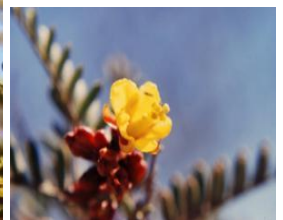
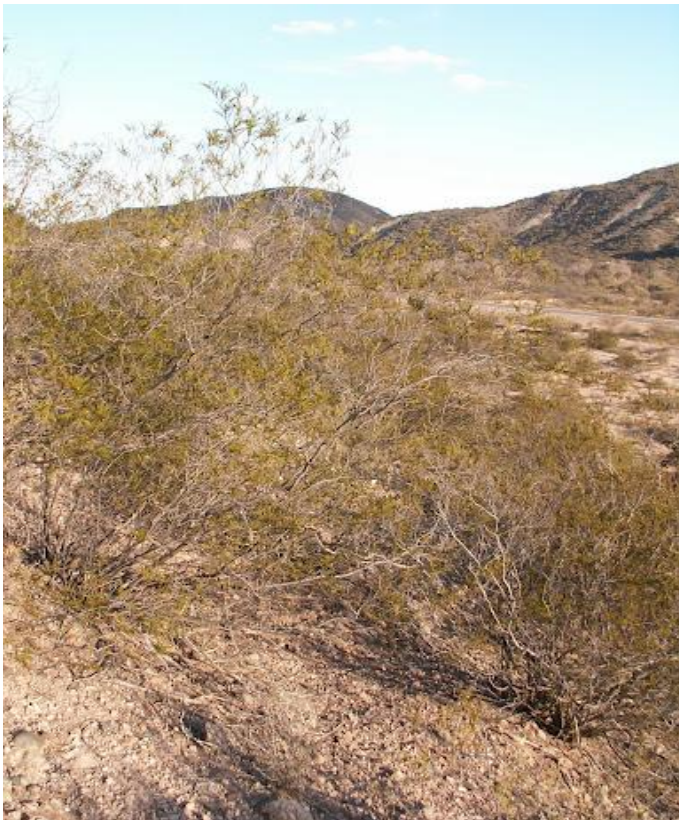
- Familia:
Malpighiaceae
- Altura: 1-2 m

Ximenia americana



- Familia: Ximeniaceae

Zuccagnia punctata, jarrilla pispa



- Familia: Fabaceae
- Altura: 1-3 m