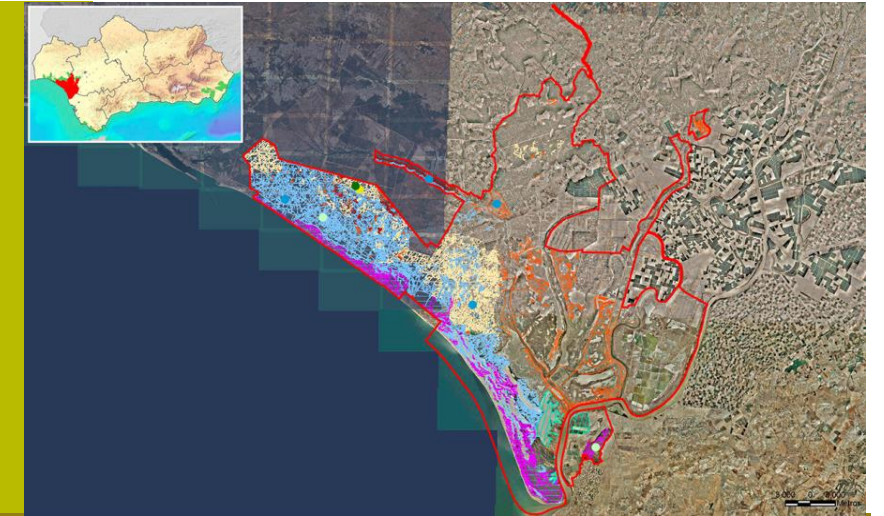




ES0000024 Doñana

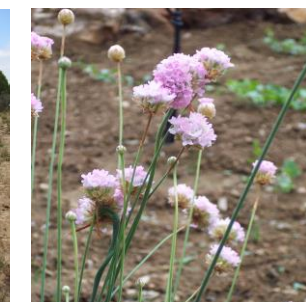
- 1150 Lagunas costeras
- 1510 Estepas salinas mediterráneas (*Limnietalia*)
- 2150 Dunas fijas descalcificadas atlánticas (*Calluno-Ulicetea*)
- 2250 Dunas litorales con *Juniperus* spp.
- 2270 Dunas con bosques *Pinus pinea* y/o *Pinus pinaster*
- 3170 Estanques temporales mediterráneos
- 4020 Brezales húmedos atlánticos de zonas templadas de *Erica ciliaris* y *Erica tetralix*
- 6220 Zonas subestépicas de gramíneas y anuales del *Thero-Brachypodietea*
- 7210 Manantiales petrificantes con formación de tuf (*Cratoneurion*)



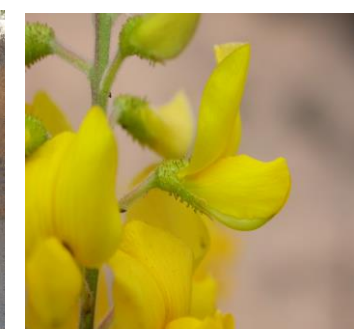
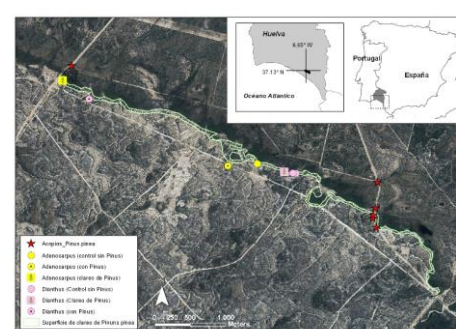
ACCIÓN	HABITAT COD	PROBLEMA DETECTADO/CAUSA	SOLUCIÓN	EJECUTA	MEDICIÓN INICIAL	MEDICIÓN DEFINITIVA	EJECUCIÓN/OBSERVACIONES
A1. Cartografía de hábitats y especies (preparatoria C6)	Todos los hábitats (18 especies)	Deficiencia en la información de partida. Necesidad de revisión de la cartografía de especies y hábitats	Revisión de la información y comprobación cartográfica o en campo	AMAYA	5 hábitats y varias especies	9 hábitats y 18 especies	FINALIZADA. La actualización del formulario RN2000 resultante, ya ha sido tramitada ante la CE
C6. Orientaciones silvícolas	Todos los hábitats (18 especies)	Afecciones negativas de determinados manejos forestales en el grado de conservación de hábitats y especies	Manuales de Buenas prácticas	AMAYA	1 manual de buenas prácticas para ZEC DOÑANA	1 manual de buenas prácticas para el ZEC DOÑANA	FINALIZADA. Se elaboraron dos manuales: el Manual de Orientaciones Silvícolas planificado y un <i>Manual de apoyo a la restauración de la zona afectada por el incendio de Las Peñuelas</i> .

TAXON	Listado Andaluz de Especies en Régimen de Protección	Catálogo Andaluz de Especies Amenazadas	Directiva Hábitat	Especie característica de HIC/HIP
<i>Adenocarpus gibbsianus</i>		Vulnerable		2160, 2270*
<i>Allium pruinaum</i>		Vulnerable		4030, 2270*
<i>Armeria velutina</i>	X		Anexo II	2260, 2250*, 2270*
<i>Caropsis verticillato-inundata</i>		Vulnerable	Anexo II	3170*
<i>Corema album</i>	X			2260, 2250*
<i>Dianthus hinoxianus</i>		Vulnerable		2260, 2250*
<i>Gaudinia hispanica</i>	X		Anexo II	2230, 2270*
<i>Isoetes setaceum</i>	X			3170*
<i>Juniperus oxycedrus subsp. macrocarpa</i>		Vulnerable		2250*
<i>Linaria tursica</i>		En Peligro de Extinción	Anexo II (prioritaria)	2230, 2270*, 2250*
<i>Marsilea strigosa</i>		Vulnerable	Anexo II	3170*
<i>Micropyropsis tuberosa</i>		Vulnerable	Anexo II	
<i>Narcissus humilis</i> (Cac.) Traub		Vulnerable	Anexo II	¿3170*?
<i>Onopordum dissectum</i>		Vulnerable		2270*
<i>Peucedanum lancifolium</i>		Vulnerable		4020*
<i>Plantago algarbiensis</i>		Vulnerable	Anexo II	
<i>Rhynchospora modesti-lucennoi</i>		En Peligro de Extinción		7150?, 4020*
<i>Vulpia fontquerana</i>		Vulnerable		2230, 2250*, 2270*

Especies beneficiadas en las acción A1



Experiencia controlada, para evaluar los efectos de las actuaciones preventivas contra incendios sobre *Armeria velutina*



Experiencia controlada, para evaluar los efectos de las actuaciones silvícolas en la vegetación y especies características de HIC



Jornadas Formativas sobre hábitats y especies en la oficina del Centro de Visitantes El Acebuche