

Clitocybe phyllophila

(Pers.) P. Kumm., *Führ. Pilzk.* (Zerbst): 122 (1871)



Incertae sedis, Agaricales, Agaricomycetidae, Agaricomycetes, Agaricomycotina, Basidiomycota, Fungi

Sinónimos homotípicos:

Agaricus phyllophilus Pers., *Syn. meth. fung.* (Göttingen) 2: 457 (1801)
Agaricus phyllophilus var. *fuliginatus* Pers., *Mycol. eur.* (Erlanga) 3: 72 (1828)
Lepista phyllophila (Pers.) Harmaja, *Karstenia* 15: 15 (1976)

Material estudiado:

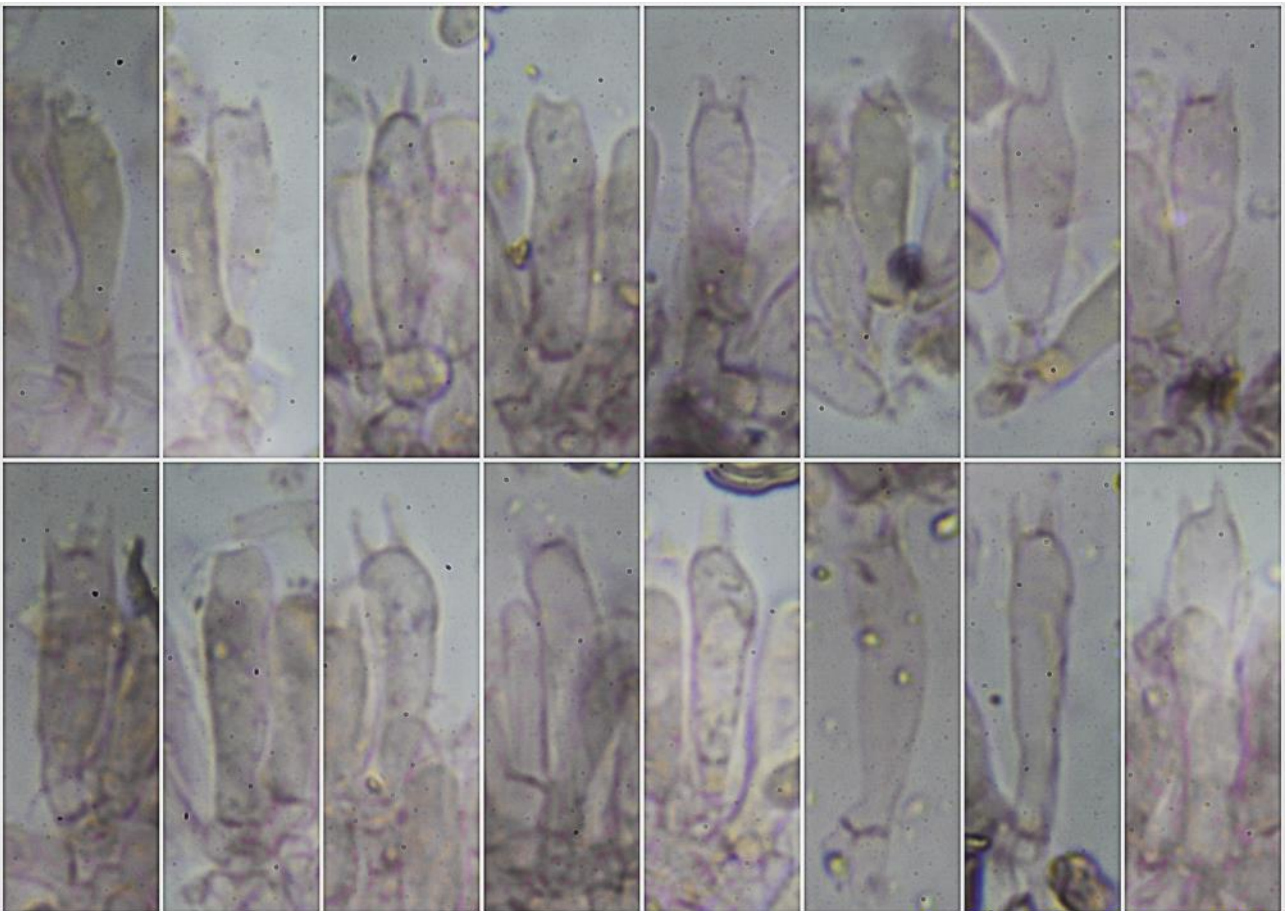
ESPAÑA, Andalucía, Córdoba, Priego de Córdoba, Zagrilla Baja-Jardín Micológico, 30SUG9149, 526 m, en pinar de *Pinus pinea* en suelo, 24-I-2023, leg. Dianora Estrada, Francisco J. Donaire y Demetrio Merino, JA-CUSSTA: 9503.

Descripción macroscópica:

Pileo de 30-48 mm de diám., de convexo a aplanado, deprimido a ligeramene umbonado, margen agudo, enrollado a incurvado con la edad. **Cutícula** lisa, satinada, arrugada a tuberculada, blanca, con tonos marrón rojizos al roce o con la edad. **Láminas** adnadas a subdecurrentes, de color blanco a crema con la edad, arista entera a finamente aserrada, concolor. **Estípite** de 17-38 x 5-9 mm, cilíndrico, sinuoso, con base gruesa y tomentosa, concolor con el pileo. **Olor** agradable. **Esporada** blanca.

Descripción microscópica:

Basidios cilíndrico claviformes, tetraspóricos, con fibula basal, de (16,4-)17,5-22,6(-24,8) × (3,9-)4,3-5,3(-6,2) μm; N = 47; Me = 19,8 × 4,8 μm. **Basidiosporas** ovoidales a elipsoidales, lisas, hialinas, gutuladas, apiculadas, de (4,5-)4,9-6,2(-7,1) × (2,7-)3,2-4,2(-4,5) μm; Q = (1,2-)1,3-1,7(-1,8); N = 119; V = (19-)28-55(-74) μm³; Me = 5,5 × 3,7 μm; Qe = 1,5; Ve = 40 μm³. **Cistidios** no observados. **Pileipellis** de hifas cilíndricas, fibuladas, diverticuladas.

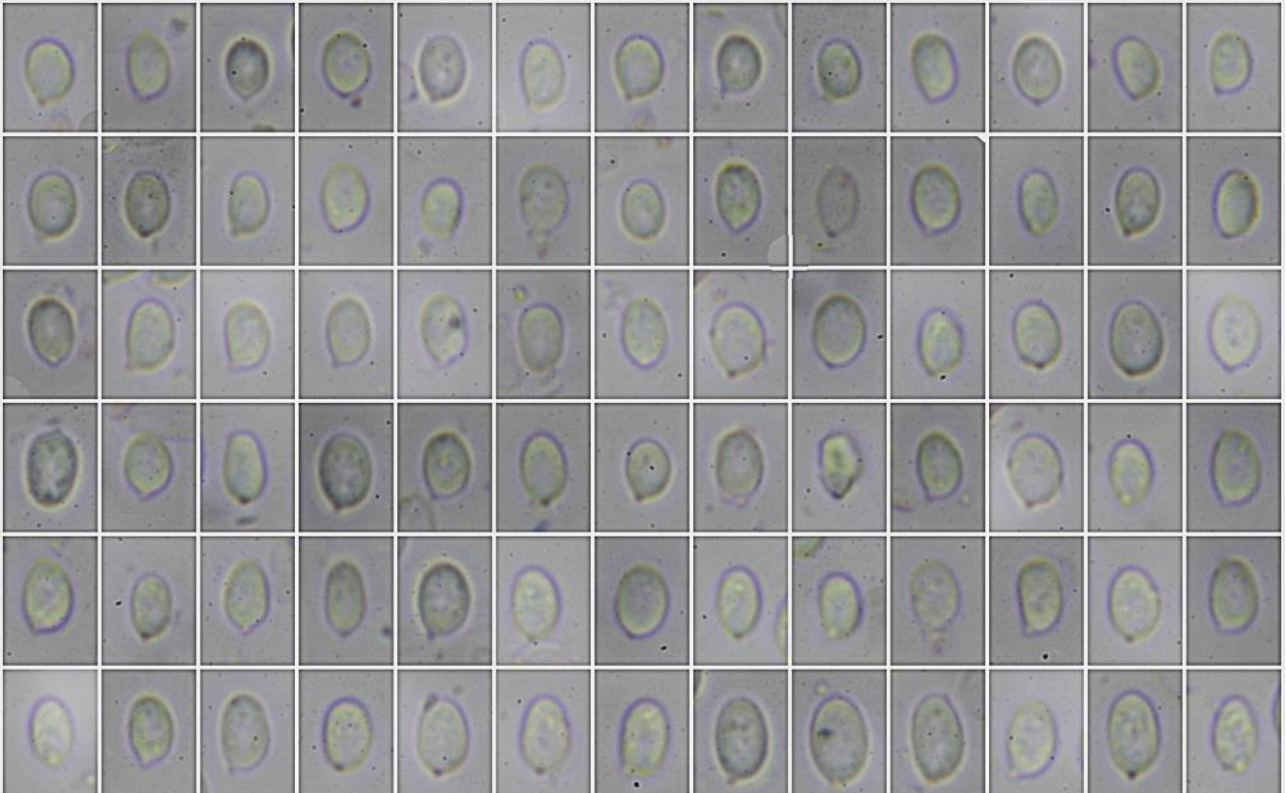


Basidios Rojo Congo SDS

(16,4-)17,5-22,6(-24,8) × (3,9-)4,3-5,3(-6,2) μm; N = 47; Me = 19,8 × 4,8 μm

20 μm

A. Basidios.

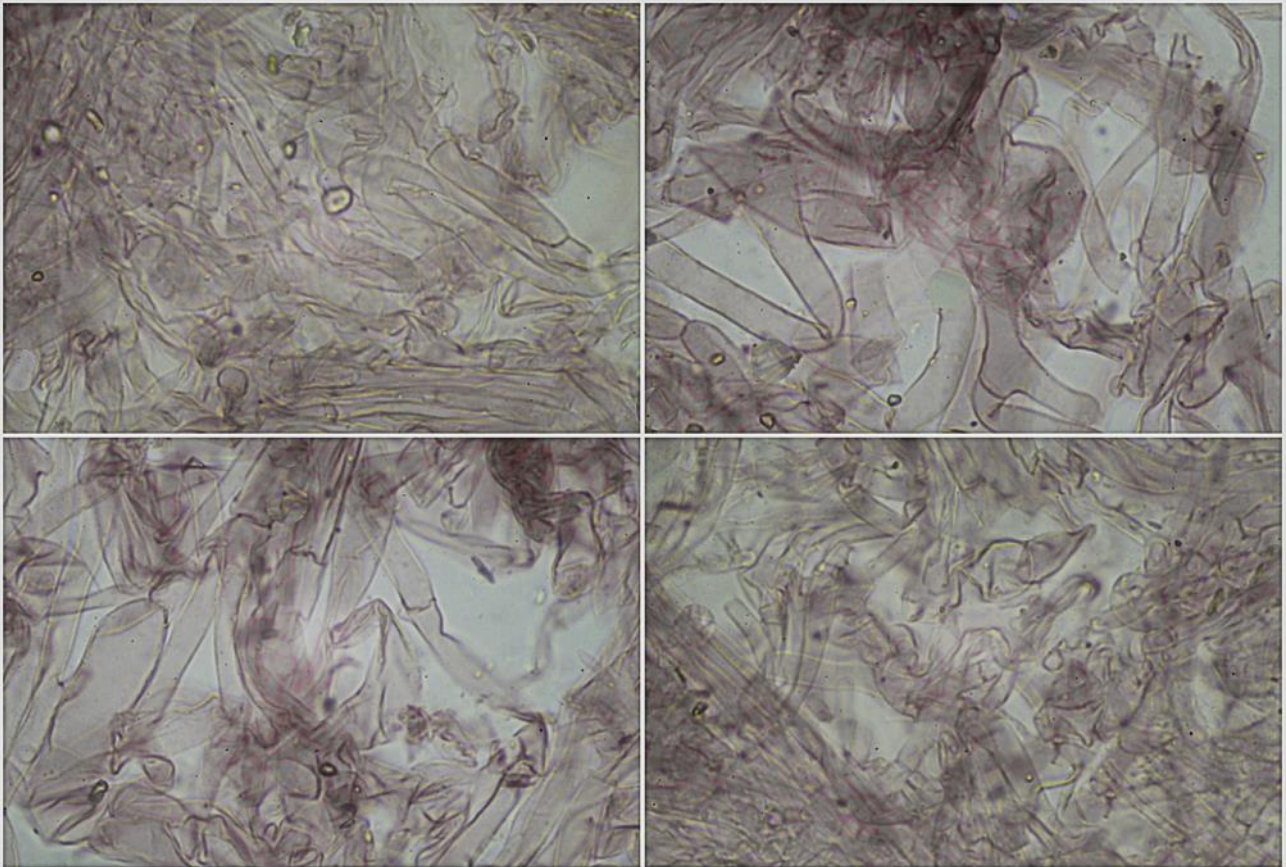


(4,5-)4,9-6,2(-7,1) × (2,7-)3,2-4,2(-4,5) μm; Q = (1,2-)1,3-1,7(-1,8); N = 119
V = (19-)28-55(-74) μm³; Me = 5,5 × 3,7 μm; Qe = 1,5; Ve = 40 μm³

Esporas Rojo Congo SDS

10 μm

B. Esporas.



Pileipellis Rojo Congo SDS

50 μm

C. Pileipellis.

Observaciones

Por la esporada de color blanco, tamaño de las esporas y hábitat, nuestra recolecta correspondería a *Clitocybe cerussata* (Fr.) Kumm. actualmente sinonimizado a *C. phyllophila* (BON, 1997: 57).

Otras descripciones y fotografías

- BON M. (1997) *Les Clitocybes, Omphales et ressemblants. Flore micologique d'Europe. Vol. 4.* Association d'Ecologie et de Micologie. (U.E.R. Pharmacie - Lille). Pág. 57.