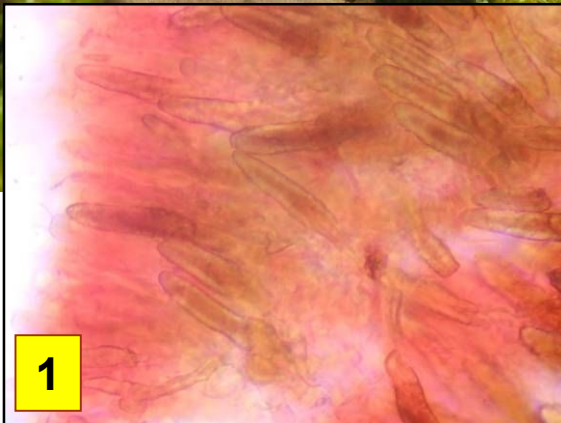
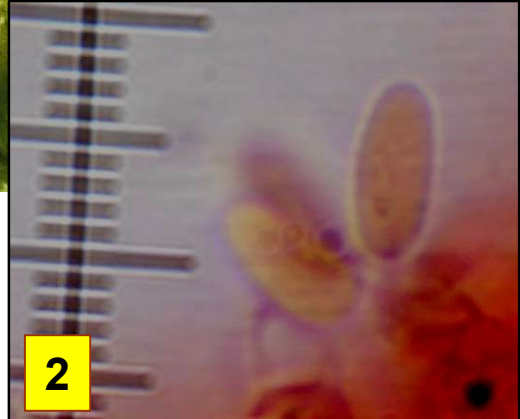


Conifères



1



2

1: Lamprocystides à paroi épaisse et glœocystides fusiformes.
2: Spores lisses, hyalines, 8-12 x 3 µm.



Genévrier

Fructification lisse, rosâtre, rouge grisâtre, rouge brunâtre pâle ou violacée, craquant souvent et se détachant à la marge; contexte assez développé fait d'hyphe serrées, brunâtres surtout au contact du sous-hyménium.

Sur les branches basses de *Juniperus* qui deviennent fragiles.
Combe d'Arvaux, maille 3022D22, le 19 février 2015.



Peu
fréquent

► *P. junipericola* est facile à distinguer par sa croissance sur *Juniperus* mais aussi par sa couleur qui tire sur le brun rougeâtre. *P. pithya* peut lui ressembler mais il ne vient que très rarement sur genévrier.