



# KAPOKIER

*Bombax costatum* Pellegr. & Vuillet

Arbre caducifolié de la famille des Bombacaceae atteignant 20 m de haut et 60 cm de diamètre ; fût droit parfois à contreforts chez les vieux arbres ; écorce épaisse, liégeuse, couverte d'épines coniques. Fleurs et feuilles comestibles, fruits contenant des graines enveloppées dans de la bourre (kapok) utilisée en matelasserie, bois léger stable en service.

- ✓ Zone sahelo-soudanienne à soudano-guinéenne
- ✓ Pluviométrie supérieure à 600mm



© P. POILECOT

## Récolte & Stockage

### Fructification

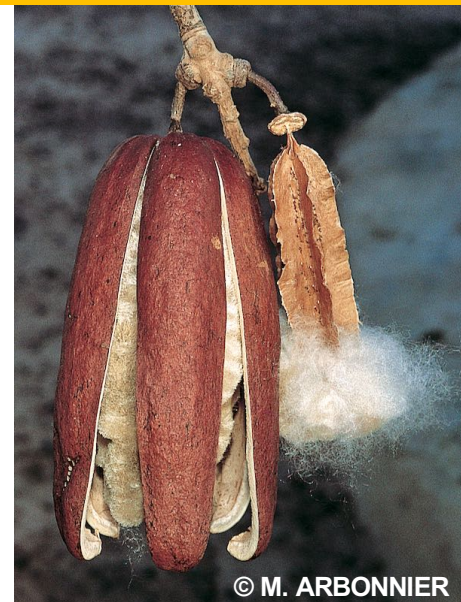
- ✓ Quand l'arbre est défeuillé en saison sèche (Octobre - Mars)
- ✓ Récolte des fruits sur l'arbre quand ils brunissent avant ouverture

### Maturation

- ✓ Sécher les fruits à l'ombre jusqu'à leur ouverture
- ✓ Séparer les graines de la bourre (kapok)
- ✓ Tri par flottaison, les graines viables coulent

### Conservation

- ✓ Graines orthodoxes, se conservant en milieu ambiant
- ✓ 17 500 - 20 000 graines/ kilo



© M. ARBONNIER

## Pépinière

### Prétraitement des graines

- ✓ Ebouillantage + trempage dans l'eau pendant 24 - 48 h
- ✓ trempage dans l'eau pendant 24 - 48 h OU
- ✓ Scarification mécanique

### Semis

- ✓ Direct en pot
- ✓ 2-3cm de profondeur
- ✓ Germination bonne et étalée au cours de la deuxième semaine (70 - 90 %)

### Elevage

- ✓ Déplacer les pots tous les 2 semaines
- ✓ 2-3 mois en pépinière

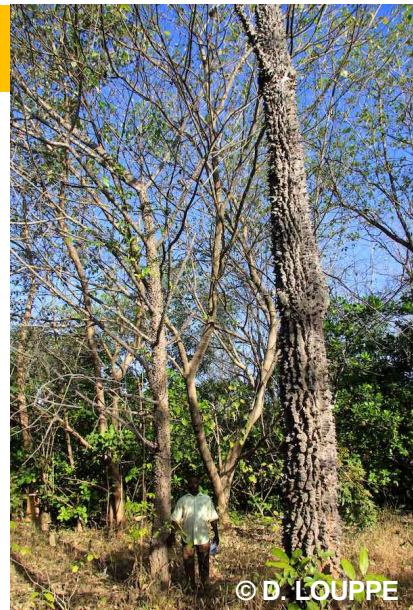


© M. ARBONNIER



© D. LOUPPE

# Plantation



## Période

- ✓ Juin-juillet ( début saison de pluie)
- ✓ Apres une grosse pluie

## Préparation terrain

- ✓ labour OU
- ✓ Trouaison ( 40 x 40 X 40 cm)

## Entretien

- ✓ 2-3 désherbage en an OU
- ✓ Sarclage de proximité dans un rayon de 30 a 50 cm
- ✓ Cultures intercalaires

© D. LOUPPE

# Performance

Age	42 mois	27 ans
Survie (%)	48,2	27,7
Hauteur (cm)	112	20
Diamètre (mm)		187
Surface terrière (m <sup>2</sup> .ha <sup>-1</sup> )		13,88



© R.P. TIQUET

# Tarifs de cubage

## Tarifs à 1 entrée

- ✓ Volume total = - 0,0969 + 0,6925 C<sup>2</sup>

## Tarifs à 2 entrées

- ✓ Volume total = 0,0300 + 0,0388 C<sup>2</sup>H

C : circonférence en m, H : hauteur en m

Equations établies à partir de 20 arbres entre 35 et 210 cm de circonférence à 1,30 m.

# Informations additionnelles

## Dispositions particulières

- ✓ Espèce généralement disséminée, ne formant pas de peuplements purs
- ✓ A planter en mélange OU
- ✓ Dans des systèmes agroforestiers de type parcs
- ✓ Espèce menacée dans certaines régions

## Performance à 30 ans en mélange

- ✓ survie - 0,1 %
- ✓ Croissance diamétrique + 15 mm



© D. LOUPPE