

LANNEA BARTERI

Lannea barteri (Oliv.) Engl.

Arbre caducifolié, dioïque, de la famille des Anacardiaceae atteignant 18 m, à cime étalée. Fût souvent tortueux et à fibres torsés, jusque 40 cm de diamètre. Ecorce lisse, fissurée, grise. Fruit : drupe. Bois : mortiers et pilons.

Usages : Médicinale. Ecorce fibreuse pour liens. Teinture. Fruits comestibles. Mellifère. Disséminée. Vulnérable.

- ✓ Zones soudanienne à guinéenne : tous types de sols
- ✓ Pluviométrie supérieure à 750 mm



Récolte & Stockage

Fructification

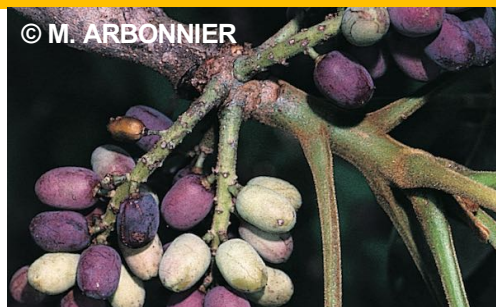
- ✓ Floraison entre décembre et mars
- ✓ Fructification en fin de saison sèche à l'apparition des premières feuilles
- ✓ Récolte des fruits mûrs sur l'arbre, de préférence

Maturation

- ✓ Extraire les noyaux de la pulpe
- ✓ Sécher à l'ombre en milieu ventilé
- ✓ Tri par flottation

Conservation

- ✓ Jusque 2 mois en milieu ambiant
- ✓ Plusieurs années à 4°C



Pépinière

Pré-traitement des graines

- ✓ Trempage dans l'eau 24 h.

Semis

- ✓ Profondeur optimale de semis: 2 cm
- ✓ Sous ombrière pendant la germination
- ✓ Bon taux de germination dans les 10 jours
- ✓ Plein ensoleillement ensuite

Elevage

- ✓ Déplacement des pots tous les 15 jours pour le cernage des racines
- ✓ Espèce se bouturant aisément
- ✓ 4-5 mois de pépinière



Plantation

Période

- ✓ Juin-Juillet (le plus tôt possible au début des pluies)
- ✓ Après une grosse pluie

Préparation terrain

- ✓ Labour OU
- ✓ Trouaison manuelle (40×40×40 cm)

Entretien

- ✓ 2-3 désherbages par an OU
- ✓ Taungya avec cultures intercalaires

Performance

Age	42 mois	27 ans
Survie (%)	97,3	79,5
Hauteur (cm)	212	H _{dom} > 800
Diamètre (mm)	46	104
G (m ² .ha ⁻¹)	2,05	12,34



© P. POILECOT

Tarifs de cubage

Tarifs à 1 entrée

- ✓ Volume total = $- 0,00442 + 0,05448 C + 0,56476 C^3$

C circonférence en m

Source : Inventaire forestier du Mali

Informations additionnelles

Dispositions particulières

- ✓ Montre un excellent de reprise et de survie
- ✓ Bien qu'espèce disséminée dans la nature, elle apparaît apte à vivre en peuplement dense
- ✓ Espèce fruitière d'intérêt pour l'agroforesterie en raison de ses multiples usages dont la production de miel
- ✓ Demande à être étudié d'avantage du fait de son importance économique croissante

Performance à 30 ans en mélange

- ✓ Survie + 7,4 %
- ✓ Croissance diamétrique + 40 mm



© D. LOUPPE