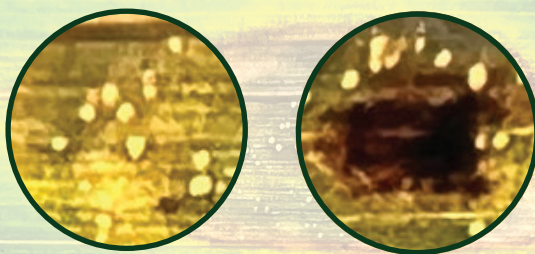


Enfrentemos de una vez por todas la **mancha de asfalto**

La mancha de asfalto es una enfermedad que afecta al maíz, causada por el ataque de un complejo de hongos *Phyllacora maydis*, *Monographella maydis* y *Coniothyrium phyllacorae*.

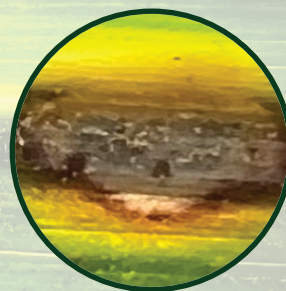
Phyllacora maydis

Es el primer hongo que aparece en campo, forma un punto negro sobre la planta conocido como mancha de asfalto.



Coniothyrium phyllacorae

Es considerado como parásito o hiperparásito de la lesión; solo crece en presencia de los dos anteriores.



Monographella maydis

Tras la lesión inicial de *Phyllacora maydis*, El *Monographella* coloniza alrededor y produce un color blanquecino.

Si encuentra condiciones favorables para su desarrollo puede afectar toda la planta.

Fuente: Ingeniero agrónomo, Andrés Arango, experto agrícola



maíz

¿Cómo se controlan?

Se debe hacer un buen manejo en los estados iniciales de desarrollo de la planta, elección correcta de los fungicidas (con mecanismos de acción diferentes) para cubrir el ciclo biológico del hongo.

Estos se deben mezclar con

Protectantes: evitan que los hongos se adhieran a la planta.

Estrobilurinas:

además del efecto fungicida, influye en el rendimiento.



Triazoles: Grupo de protección de cereales, como el maíz.

¿Cuándo se deben aplicar?

Los productos se deben aplicar especialmente en hojas bajas cuando aparecen los primeros síntomas de la enfermedad (en los puntos negros que produce *Phyllacora maydis*).

Recuerde siempre



Monitoreo permanente de los campos



Aplicaciones en los estados iniciales de desarrollo

