

# Tahtalı Dağları

## AKD023

Korumaya Bağımlı  
Aynı (0)



© Ali İhsan Gökçen

**Yüzölçümü :** 132973 ha | **Yükseklik :** 0 m - 2366 m  
**Boylam :** 30,45°D | **İl(ler) :** Antalya  
**Enlem :** 36,54°K | **İlçe(ler) :** Antalya merkez, Kemer, Kumluca  
**Koruma Statüleri :** Milli park, doğal sit alanı, arkeolojik sit alanı

- **Alanın Tanımı:** ÖDA, Antalya Körfezi'nin batısında uzanan sarp ve yüksek dağ silsilesi ile kıyı şeridini kapsar. Batıda Alakır Çayı Vadisi ile sınırlıdır. Dağ silsilesi büyük ölçüde kireçtaşından oluşur. Büyük oranda kayalık olan kıyılarda yer yer kumsallar da bulunur. Dik kayalık yarılar, özellikle alanın güneyinde kalan Yardımcı Burnu ile Adrasan Koyu ve civarında göze çarpar. Alan, aynı zamanda adalar bakımından da zengindir; kuzeyden güneye Sıçan Adası, Üçadalar, Pırasalı Ada, Sulu Ada, Beşadal ve Deveçitası Adası yer alır. Alanda derin kanyonlar ve karstik topografyanın örneklerinden olan düdenler ve yeraltı mağaraları bulunur.
- **Habitatlar:** ÖDA; kıyıdan itibaren kumul, kayalık kıyı ve sulak alan ekosistemleri, yukarıya çıkıldıkça sırasıyla maki toplulukları, kızılçam (*Pinus brutia*), kızılçam ağırlıklı kansık iğneyapraklı ve Toros sediri (*Cedrus libani*) ormanları ve yüksek dağ çayırlarından oluşur. Phaselis, Çıralı, Adrasan ve Kumluca'nın doğu ucundaki kumul ekosistemi varlığını nispeten sürdürmektedir. Alanın kuzeyinde yer yer yaşlı karaçam (*Pinus nigra ssp. pallasiana*) bireylerini de içeren karaçam toplulukları görülür. Mavikent belediye, kalıntı Datça hurması (*Phoenix theophrasti*) toplulukları barındırır.
- **Türler:** ÖDA, özellikle bitki çeşitliliği açısından oldukça önemli bir alandır. Alanda 88 bitki taksonu ÖDA kriterlerini sağlamaktadır. Bu türlerden *Asperula pseudochlorantha*, *Asyneuma pulvinatum*, *Carum rupicola*, *Centaurea wagenitzii*, *Galanthus peshmenii*, *Gaudiniopsis huber-morathii*, *Globularia davisi*, *Lathyrus phaselitanus*, *Origanum solymicum*, *Teucrium ekimii*, *Verbascum spodiotrichum*, *Vicia eristalioides* dünyada sadece bu alanda yaşamaktadır. Dağılışı büyük ölçüde Türkiye ile sınırlı Anadolu sıvacsı (*Sitta krueperi*), tüm dünyada en kuzeydeki dağılımı Türkiye olan balık baykuşu (*Ketupa zeylonensis*), yılan kartalı (*Circaetus gallicus*), ada doğanı (*Falco eleonorae*), gökdoğan (*Falco peregrinus*) ve sakallı akbaba (*Gypaetus barbatus*) alanda üreyen önemli kuş türlerindedir. Akdeniz foku (*Monachus monachus*) alan sınırları içinde Kemer ve Karaöz arasındaki tüm kıyı alanlarını ve karşılık gelen adaları yaşama alanı olarak kullanmaktadır. Bir çift yaşamlı türü olan Likya semenderi (*Lyciasalamandra billae*) dünyada sadece bu alanda yaşamaktadır. Sürüngeçen türleri açısından da son derece zengin olan ÖDA kıyılarında deniz kaplumbağası (*Caretta caretta*) yuvalar. Akdeniz biyomuna özgü kertenkelelerden *Lacerta oertzeni*, *Lacerta pamphylica* ve *Ophiomorus punctatissimus* alanda yaşamaktadır.

Türkiye'ye endemik büyük esmer kelebek (*Maniola megalis*) alanda görülen kelebek türleri arasındadır.

- **Alan Kullanımı:** ÖDA'da turizm, tarım, hayvancılık ve balıkçılık yapılmaktadır. İlçe ve belde merkezlerinin yüzde 90'dan fazlasının geçim kaynağı turizm ve turizme bağlı hizmet sektörleridir. Son yıllarda, eko-turizm adı altında Likya Yolu'nda yürüyüş ve ormanlarda jeep safari turları düzenlenmektedir. Hayvancılık, dağ köylerinde keçî yetiştiriciliği şeklinde yapılır. Balıkçılık, bölge insanı tarafından küçük ölçekli olarak yapılmaktadır.
- **Tehditler:** Alan üzerindeki en ciddi tehdit doğa üzerindeki etkileri planlanmayan turizm faaliyetleridir. Tahtalı Dağı'na yapılan teleferik ve kayak merkezi gibi faaliyetler sonucunda, alandaki hassas ekosistemler tahribata uğramıştır. Yasal ve yasadışı turizm yapılaşması deniz kaplumbağalarının üredikleri kumsalların daralmasına veya tamamen kaybına neden olmuştur. Olympos-Beydağları Sahil Milli Parkı sınırları, 1980'lerdeki turizm yatırımları büyük ölçüde küçültülmüştür. Dalğış turistlerin yasadışı olmasına rağmen fok mağaralarına dalmaları, tüple, zıpkınla ve dinamitle balık avlığı, kıyı ve nehir yataklarından kum alımı, ormanlık bölgelerde artan yol inşaatları, teknelerinin denize bıraktıkları katı atıklar ve sintine deşarjlarının neden olduğu kirlilik alandaki diğer tehditlerdir.
- **Koruma Çalışmaları:** Toros Doğa Sporları Kulübü (TODOSK), Tahtalı Dağı teleferik ve kayak merkezinin inşaatının durdurulması amacıyla mahkeme açmıştır. WWF Türkiye, 2002-2004 yılları arasında Likya Kıyıları Sürdürülebilir Turizm ve Ekolojik Bölge Koruma Projesi'ni yürütmüştür. Sualtı Suüstü Aktiviteleri Çevre Koruma ve Yardımlaşma Derneği ile dalış kulüpleri, Tekirova-Üçadalar'ın deniz koruma alanı olması ve korunması için çalışmaktadır. Sualtı Araştırmaları Derneği Akdeniz Foku Grubu (SAD-AFAG), 1988'den bu yana alanda araştırma ve koruma çalışmaları yürütmekte, 1987'den günümüze kadar toplanan fok gözlem verilerini FokData veri tabanına düzenli olarak aktarmaktadır. Çıralı'daki Ulupınar Çevre Koruma kooperatifi alanda etkin koruma çalışmaları gerçekleştirmektedir.

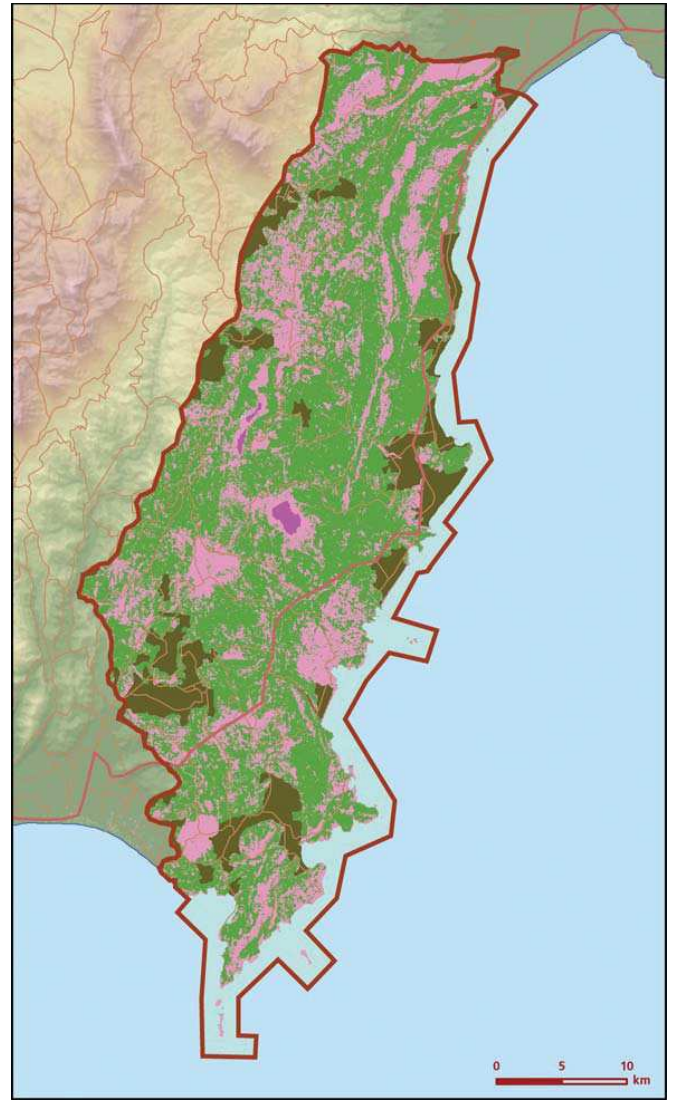
■ **Yerel İlgili Sahipleri**  
Antalya Valiliği; Antalya İl Çevre ve Orman Müdürlüğü; Güney Antalya Turizm Altyapı Birliği; Akdeniz Üniversitesi Biyoloji Bölümü ve Su Ürünleri Fakültesi; TODOSK; Kemer Tanıtım Vakfı; Sualtı Suüstü Aktiviteleri Çevre Koruma ve Yardımlaşma Derneği; Ulupınar Çevre Koruma Kooperatifi; WWF Türkiye; SAD-AFAG Tekirova Temsilciliği.

■ **Başak Avcılığı, Cem Orkun Kıraç**











Tahtalı Dağları önemli doğa alanı topografya haritası



Tahtalı Dağları önemli doğa alanı bitki örtüsü haritası

Takson Adı	E	TE	Kırmızı Liste		Popülasyon Büyüklüğü	ÖDA Kriteri
			K	B		
<i>Acer hyrcanum ssp. sphaerocarpyum</i>	I	0	-	VU	Var	B1, B2
<i>Alkanna attilae</i>	I	0	-	NT	Var	A2
<i>Alkanna macrophylla</i>	I	0	-	EN	Var	A1, A2
<i>Alkanna pamphylica</i>	I	0	-	NT	Var	A2
<i>Allium junceum ssp. tridentatum</i>	I	0	-	NT	Var	B2
<i>Allium sandrasicum</i>	I	0	-	NT	Var	A2
<i>Alyssum discolor</i>	I	0	-	VU	Var	A1, A2
<i>Alyssum pterocarpum</i>	I	0	-	VU	Var	A1, A2
<i>Ampharcarpos exsul</i>	I	0	-	EN	Var	A1, A2
<i>Anthemis ammophilla</i>	I	0	-	VU	Var	A1, A2
<i>Arabis lycia</i>	I	0	-	-	Var	A2
<i>Arenaria luschanii</i>	I	0	-	VU	Var	A1, A2
<i>Asperula antalyensis</i>	I	0	-	NT	Var	A2
<i>Asperula pseudochlorantha</i>	I	I	-	EN	Var	A1, A2
<i>Asyneuma lycium</i>	I	0	-	VU	Var	A1, A2
<i>Asyneuma pulvinatum</i>	I	I	-	EN	Var	A1, A2

Takson Adı	E	TE	Kırmızı Liste		Popülasyon Büyüklüğü	ÖDA Kriteri
			K	B		
<i>Ballota cristata</i>	1	0	-	NT	Var	A2
<i>Bufoia paniculata ssp. orientalis</i>	1	0	-	CR	Var	B1, B2
<i>Calamintha pamphylica ssp. davisii</i>	1	0	-	NT	Var	B2
<i>Carum rupicola</i>	1	1	-	EN	Var	A1, A2
<i>Centaurea dichroa</i>	1	0	-	NT	Var	A2
<i>Centaurea pestalozzae</i>	1	0	-	VU	Var	A1, A2
<i>Centaurea wagenitzii</i>	1	1	-	EN	Var	A1, A2
<i>Cephalaria scoparia</i>	1	0	-	EN	Var	A1, A2
<i>Colchicum psaridis</i>	0	0	-	EN	Var	A2, B1
<i>Colchicum sanguicolle</i>	1	0	-	EN	Var	A1, A2
<i>Crocus biflorus ssp. wattiorum</i>	1	0	-	EN	Var	B1, B2
<i>Crocus cancellatus ssp. lycius</i>	1	0	-	NT	Var	B2
<i>Crocus wattiorum</i>	1	0	-	-	Var	A2
<i>Cyclamen trochopteranthum</i>	1	0	-	LC	Var	A2
<i>Dorystoechas hastata</i>	1	0	-	VU	Var	A1, A2
<i>Echinops emiliae</i>	1	0	-	NT	Var	A2
<i>Echinops onopordum</i>	1	0	-	VU	Var	A1, A2
<i>Eremopoa attalica</i>	1	0	-	VU	Var	A1
<i>Erica sicula subsp. libanotica</i>	0	0	-	VU	Var	B1, B2
<i>Eryngium thoriifolium</i>	1	0	-	NT	Var	A2
<i>Galanthus peshmenii</i>	1	1	-	EN	Var	A1, A2
<i>Gaudiniopsis huber-morathii</i>	1	1	-	EN	Var	A1, A2
<i>Globularia davisiana</i>	1	1	-	EN	Var	A1, A2
<i>Glycyrrhiza asymmetrica</i>	1	0	-	VU	Var	A1, A2
<i>Iris xanthospuria</i>	1	0	-	VU	Var	A1
<i>Lamyropsis lycia - Akdeniz</i>	0	0	-	EN	Var	B1
<i>Lathyrus belinensis</i>	1	0	-	EN	Var	A1, A2
<i>Lathyrus phaselitanus</i>	1	1	-	EN	Var	A1, A2
<i>Nepeta phyllochlamys</i>	1	0	-	VU	Var	A1, A2
<i>Onosma nydeggeri</i>	1	0	-	VU	Var	A1, A2
<i>Onosma strigosissimum</i>	1	0	-	EN	Var	A1, A2
<i>Ophrys climacis</i>	1	0	-	-	Var	A2
<i>Origanum minutiflorum</i>	1	0	-	NT	Var	A2
<i>Origanum soymicum</i>	1	1	-	EN	Var	A1, A2
<i>Paronychia argyroloba</i>	1	0	-	NT	Var	A2
<i>Paronychia davisii</i>	1	0	-	EN	Var	A1, A2
<i>Paronychia lycia</i>	1	0	-	VU	Var	A1, A2
<i>Phlomis chimerae</i>	1	0	-	NT	Var	A2
<i>Phlomis grandiflora</i>	1	0	-	-	Var	A2
<i>Phlomis lycia</i>	1	0	-	LC	Var	A2
<i>Phoenix theophrasti</i>	0	0	NT	EN	Var	A2, B1
<i>Picris campylocarpa</i>	1	0	-	LC	Var	A2
<i>Pyrus serikensis</i>	1	0	VU	EN	Var	A1, A2
<i>Rhamnus pyrellus</i>	1	0	-	LC	Var	A2
<i>Ricotia davisiana</i>	1	0	-	NT	Var	A2
<i>Rubia davisiana</i>	1	0	-	CR	Var	A1, A2

Takson Adı	E	TE	Kırmızı Liste		Popülasyon Büyüklüğü	ÖDA Kriteri
			K	B		
 <i>Saponaria dalmatii</i>	I	0	-	DD	Var	A2
<i>Scrophularia candelabrum</i>	I	0	-	NT	Var	A2
<i>Scrophularia uniflora</i>	I	0	-	-	Var	A2
<i>Sideritis albiflora</i>	I	0	-	NT	Var	A2
<i>Sideritis lycia</i>	I	0	-	VU	Var	A1, A2
<i>Silene leptoclada</i>	I	0	-	NT	Var	A2
<i>Silene tunicoides</i>	I	0	-	NT	Var	A2
<i>Stachys sericantha</i>	I	0	-	NT	Var	A2
<i>Stachys bombycina</i>	I	0	-	NT	Var	A2
<i>Taraxacum praeteritum ssp. praeteritum</i>	I	0	-	NT	Var	B2
<i>Teucrium ekimii</i>	I	I	-	CR	Var	A1, A2
<i>Teucrium montbretii ssp. pamphylicum</i>	I	0	-	VU	Var	B1, B2
<i>Teucrium odontites</i>	I	0	-	EN	Var	A1, A2
<i>Thlaspi papillosum</i>	I	0	-	CR	Var	A1, A2
<i>Thymus revolutus</i>	I	0	-	VU	Var	A1, A2
<i>Trigonella carica</i>	I	0	-	NT	Var	A2
<i>Trigonella lycia</i>	I	0	-	NT	Var	A2
<i>Velezia pseudorigida</i>	I	0	-	VU	Var	A1, A2
<i>Velezia tunicoides</i>	I	0	-	VU	Var	A1, A2
<i>Verbascum bourgeauanum</i>	I	0	-	CR	Var	A1, A2
<i>Verbascum chazaliei</i>	I	0	-	NT	Var	A2
<i>Verbascum davisianum</i>	I	0	-	NT	Var	A2
<i>Verbascum detersile</i>	I	0	-	VU	Var	A1, A2
<i>Verbascum spodiotrichum</i>	I	I	-	EN	Var	A1, A2
<i>Veronica lycia</i>	I	0	-	NT	Var	A2
<i>Vicia eristalioides</i>	I	I	-	EN	Var	A1, A2
 <i>Bubo bubo</i>	0	0	LC	LC	Var (Üreme)	C1
<i>Circaetus gallicus - Avrupa</i>	0	0	LC	LC	Var (Üreme)	C1
<i>Dendrocopos medius</i>	0	0	LC	LC	Var (Üreme)	C1
<i>Emberiza caesia</i>	0	0	LC	LC	Var (Üreme)	C1
<i>Falco eleonora</i>	0	0	LC	LC	7 Çift (Üreme)	C1
<i>Falco peregrinus</i>	0	0	LC	LC	Var (Üreme)	C1
<i>Gypaetus barbatus - Akdeniz ve Anadolu</i>	0	0	LC	VU	Var (Üreme)	C1
<i>Ketupa zeylonensis - Güney Anadolu</i>	0	0	LC	(CR)	Var (Üreme)	B1, B2, C1
<i>Sitta krueperi</i>	0	0	NT	(NT)	Yaygın (Üreme)	C1
 <i>Lutra lutra</i>	0	0	NT	-	Var	C1
<i>Monachus monachus</i>	0	0	CR	(CR)	Var	A1, C1
<i>Monachus monachus - Doğu Akdeniz</i>	0	0	CR	(CR)	Var	B1, C1
 <i>Lyciasalamandra billae</i>	I	I	EN	CR	Var	A1, A2, A4, C1
 <i>Caretta caretta</i>	0	0	EN	(EN)	38 yuva	A1, C1
<i>Caretta caretta - Akdeniz</i>	0	0	EN	(EN)	38 yuva	B1, B3, C1
<i>Lacerta oertzeni</i>	0	0	-	LC	Var	A2, A4, C1
<i>Lacerta pamphylica</i>	I	0	-	LC	Var	A2, A4, C1
<i>Ophiomorus punctatissimus</i>	0	0	-	LC	Var	A2, A4
<i>Ophiomorus punctatissimus - Teke Yarımadası</i>	0	0	-	LC	Var	B2, C1
 <i>Maniola megalis</i>	I	0	-	-	Var	A4, C1



Takson Adı	E	TE	Kırmızı Liste		Popülasyon Büyüklüğü	ÖDA Kriteri
			K	B		
 <i>Coenagrion syriacum</i>	0	0	-	NT	Var	A2, C1



*Crocus wattiorum* © Yasemin Konuralp





*Ophrys climacis* © Önder Erdem