

PALMEIRAS ÚTEIS de Manaus

Gina Frausin Bustamante, Ires Paula de Andrade Miranda e Afonso Rabelo – Instituto Nacional de Pesquisas da Amazônia (INPA)

Fotos de Ires Paula Miranda, Afonso Rabelo e Gina Frausin Bustamante. Produzido por: Juliana Philipp, R. Foster, T. Wachter. Apoio de E. Hyndman Fund e A. Mellon Foundation.

©Gina Frausin Bustamante [ginafrausin@gmail.com], Ires Paula Miranda [ires@inpa.gov] e Afonso Rabelo-INPA, Manaus, Brasil. Agradecimentos aos artesãos de Manaus, Amazonas.

© Environmental & Conservation Programs, The Field Museum, Chicago, IL [rc@fieldmuseum.org] [http://fieldmuseum.org/IDtools] Rapid Color Guide # 276 versão 1 08/2010



1a *Attalea maripa*
inajá



1b *Attalea maripa*
inajá



1c *Attalea maripa*
inajá



2a *Attalea speciosa*
babaçu



2b *Attalea speciosa*
babaçu



2c *Attalea speciosa*
babaçu



2d *Attalea speciosa*
babaçu



3a *Astrocaryum acaule*
tucumã-i



3b *Astrocaryum acaule*
tucumã-i



3c *Astrocaryum acaule*
tucumã-i



4a *Astrocaryum aculeatum*
tucumã



4b *Astrocaryum aculeatum*
tucumã



4c *Astrocaryum aculeatum*
tucumã



4d *Astrocaryum aculeatum*
tucumã



4e *Astrocaryum aculeatum*
tucumã



5a *Astrocaryum chambira*
tucumã bravo



5b *Astrocaryum chambira*
tucumã bravo



5c *Astrocaryum chambira*
tucumã bravo



5d *Astrocaryum chambira*
tucumã bravo



6a *Astrocaryum murumuru*
murumuru

PALMEIRAS ÚTEIS de Manaus

Gina Frausin Bustamante, Ires Paula de Andrade Miranda e Afonso Rabelo — Instituto Nacional de Pesquisas da Amazônia (INPA)

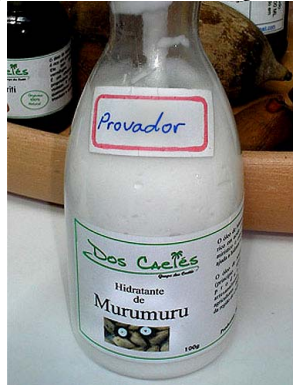
Fotos de Ires Paula Miranda, Afonso Rabelo e Gina Frausin Bustamante. Produzido por: Juliana Philipp, R. Foster, T. Wachter. Apoio de E. Hyndman Fund e A. Mellon Foundation.

©Gina Frausin Bustamante [ginafrausin@gmail.com], Ires Paula Miranda [ires@inpa.gov] e Afonso Rabelo-INPA, Manaus, Brasil. Agradecimentos aos artesãos de Manaus, Amazonas.

© Environmental & Conservation Programs, The Field Museum, Chicago, IL [http://fieldmuseum.org/IDtools] [irc@fieldmuseum.org] **Rapid Color Guide # 276** versão 1 08/2010



6b *Astrocaryum murumuru*
murumuru



6c *Astrocaryum murumuru*
murumuru



7a *Bactris gasipaes*
pupunha



7b *Bactris gasipaes*
pupunha



7c *Bactris gasipaes*
pupunha



8a *Cocos nucifera*
côco



8b *Cocos nucifera*
côco



8c *Cocos nucifera*
côco



8d *Cocos nucifera*
côco



9a *Elaeis oleifera*
caiaué



9b *Elaeis oleifera*
caiaué



9c *Elaeis oleifera*
caiaué



10a *Euterpe oleracea*
açai-do-Pará



10b *Euterpe oleracea*
açai-do-Pará



10c *Euterpe oleracea*
açai-do-Pará



11a *Euterpe precatoria*
açai-solitário



11b *Euterpe precatoria*
açai-solitário



11c *Euterpe precatoria*
açai-solitário



12a *Geonoma stricta*
ubim



12b *Geonoma stricta*
ubim

PALMEIRAS ÚTEIS de Manaus

Gina Frausin Bustamante, Ires Paula de Andrade Miranda e Afonso Rabelo — Instituto Nacional de Pesquisas da Amazônia (INPA)

Fotos de Ires Paula Miranda, Afonso, Rabelo e Gina Frausin Bustamante. Produzido por: Juliana Philipp, R. Foster, T. Wachter. Apoio de E. Hyndman Fund e A. Mellon Foundation.

©Gina Frausin Bustamante [ginafrausin@gmail.com], Ires Paula Miranda [ires@inpa.gov] e Afonso Rabelo-INPA, Manaus, Brasil. Agradecimentos aos artesãos de Manaus, Amazonas.

© Environmental & Conservation Programs, The Field Museum, Chicago, IL [http://fieldmuseum.org/IDtools] [irc@fieldmuseum.org] Rapid Color Guide # 276 versão 1 08/2010



13a *Iriartella setigera*
paxiúbinha



13b *Iriartella setigera*
paxiúbinha



14a *Lepidocaryum tenue*
buritizinho



14b *Lepidocaryum tenue*
buritizinho



14c *Bactris gasipaes*
pupunha



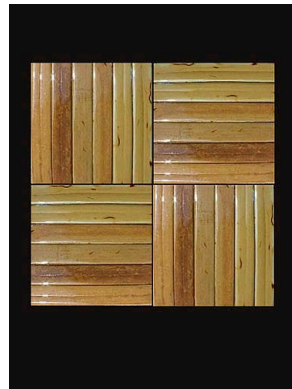
15a *Mauritia flexuosa*
buriti



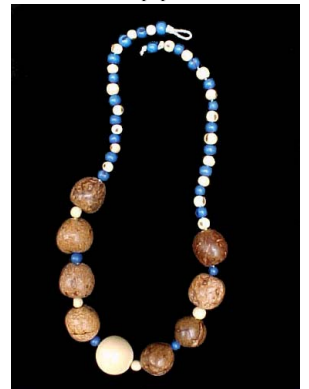
15b *Mauritia flexuosa*
buriti



15c *Mauritia flexuosa*
buriti



15d *Mauritia flexuosa*
buriti



15e *Mauritia flexuosa*
buriti



16a *Oenocarpus bataua*
pataúá



16b *Oenocarpus bataua*
pataúá



17a *Phytelephas macrocarpa*
jarina



17b *Phytelephas macrocarpa*
jarina



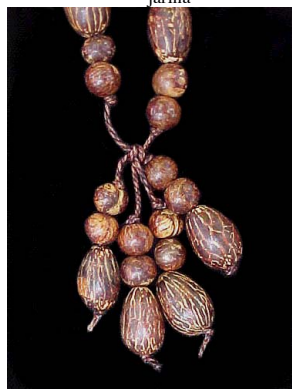
17c *Phytelephas macrocarpa*
jarina



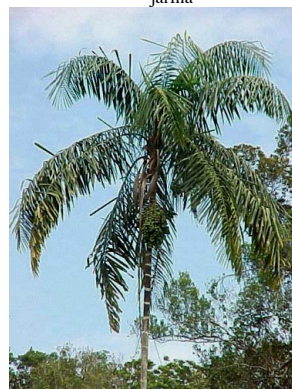
18a *Socratea exorrhiza*
paxiúba



18b *Socratea exorrhiza*
paxiúba



18c *Socratea exorrhiza*
paxiúba



19a *Syagrus inajai*
pupunha-brava



19b *Syagrus inajai*
pupunha-brava