

# O gênero *Anthurium* (Araceae) do estado do Paraná – Sul do Brasil

## *Anthurium* do Paraná

# 1

Lilien Cristhiane Ferneda Rocha<sup>1</sup>, Livia Godinho Temponi<sup>2</sup> & Eric de Camargo Smidt<sup>3</sup>

1,3. Universidade Federal do Paraná, Curitiba, Paraná, Brasil. 2. Universidade Estadual do Oeste do Paraná, Cascavel, Paraná, Brasil.

Fotos de L. C. Ferneda Rocha, E. C. Smidt, Mathias Erich Engels & Cássio Bento Michelon. Produzido por: L. C. Ferneda Rocha, com apoio de E. C. Smidt.  
© L. C. Ferneda Rocha ([lilien cristhiane@hotmail.com](mailto:lilien cristhiane@hotmail.com)). Apoio: CAPES – Coordenação de Aperfeiçoamento de Pessoal de Nível Superior.

619 versão 1 06/2014



1 *Anthurium acutum*  
Hábito



2 *Anthurium acutum*  
Caule



3 *Anthurium acutum*  
Lâmina foliar



4 *Anthurium acutum*  
Espádice



5 *Anthurium acutum*  
Frutos



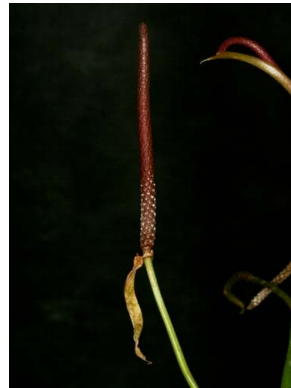
6 *Anthurium comtum*  
Hábito



7 *Anthurium comtum*  
Caule



8 *Anthurium comtum*  
Lâmina foliar



9 *Anthurium comtum*  
Espádice



10 *Anthurium comtum*  
Frutos



11 *Anthurium gaudichaudianum*  
Hábito



12 *Anthurium gaudichaudianum*  
Hábito



13 *Anthurium gaudichaudianum*  
Caule



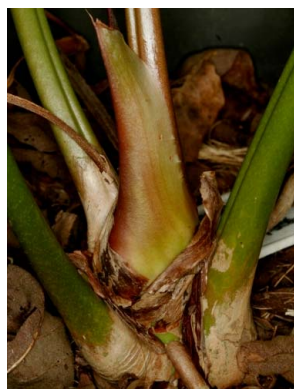
14 *Anthurium gaudichaudianum*  
Espádice



15 *Anthurium gaudichaudianum*  
Frutos



16 *Anthurium hatschbachii*  
Hábito



17 *Anthurium hatschbachii*  
Caule



18 *Anthurium hatschbachii*  
Lâmina foliar



19 *Anthurium hatschbachii*  
Espádice



20 *Anthurium hatschbachii*  
Frutos imaturos



# O gênero *Anthurium* (Araceae) do estado do Paraná – Sul do Brasil

## *Anthurium* do Paraná

2

Lilien Cristhiane Ferneda Rocha, Lívia Godinho Temponi & Eric de Camargo Smidt

1,3. Universidade Federal do Paraná, Curitiba, Paraná, Brasil. 2. Universidade Estadual do Oeste do Paraná, Cascavel, Paraná, Brasil.

Fotos de L. C. Ferneda Rocha, E. C. Smidt, Mathias Erich Engels & Cássio Bento Michelon. Produzido por: L. C. Ferneda Rocha, com apoio de E. C. Smidt.  
© L. C. Ferneda Rocha ([liliencristhiane@hotmail.com](mailto:liliencristhiane@hotmail.com)). Apoio: CAPES – Coordenação de Aperfeiçoamento de Pessoal de Nível Superior.

619 versão 1 06/2014



21 *Anthurium lacerdae*  
Hábito



22 *Anthurium lacerdae*  
Caule



23 *Anthurium lacerdae*  
Lâmina foliar



24 *Anthurium lacerdae*  
Espádice



25 *Anthurium lacerdae*  
Frutos



26 *Anthurium loefgrenii*  
Hábito



27 *Anthurium loefgrenii*  
Caule



28 *Anthurium loefgrenii*  
Lâmina foliar



29 *Anthurium loefgrenii*  
Espádice



30 *Anthurium loefgrenii*  
Frutos



31 *Anthurium mareense*  
Hábito



32 *Anthurium mareense*  
Caule



33 *Anthurium mareense*  
Lâmina foliar



34 *Anthurium mareense*  
Espádice



35 *Anthurium mareense*  
Frutos imaturos



36 *Anthurium pentaphyllum*  
Hábito



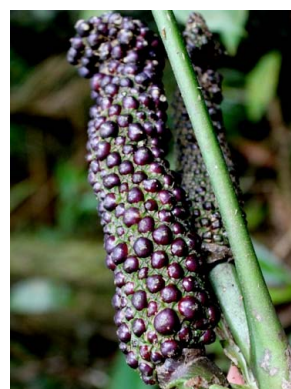
37 *Anthurium pentaphyllum*  
Caule



38 *Anthurium pentaphyllum*  
Lâmina foliar



39 *Anthurium pentaphyllum*  
Espádice



40 *Anthurium pentaphyllum*  
Frutos



# O gênero *Anthurium* (Araceae) do estado do Paraná – Sul do Brasil

## *Anthurium* do Paraná

3

Lilien Cristhiane Ferneda Rocha, Lívia Godinho Temponi & Eric de Camargo Smidt

1,3. Universidade Federal do Paraná, Curitiba, Paraná, Brasil. 2. Universidade Estadual do Oeste do Paraná, Cascavel, Paraná, Brasil.

Fotos de L. C. Ferneda Rocha, E. C. Smidt, Mathias Erich Engels & Cássio Bento Michelon. Produzido por: L. C. Ferneda Rocha, com apoio de E. C. Smidt.  
© L. C. Ferneda Rocha ([liliencristhiane@hotmail.com](mailto:liliencristhiane@hotmail.com)). Apoio: CAPES – Coordenação de Aperfeiçoamento de Pessoal de Nível Superior.

619 versão 1 06/2014



41 *Anthurium scandens*  
Hábito



42 *Anthurium scandens*  
Caule



43 *Anthurium scandens*  
Lâmina foliar



44 *Anthurium scandens*  
Espádice



45 *Anthurium scandens*  
Frutos



46 *Anthurium sellowianum*  
Hábito



47 *Anthurium sellowianum*  
Caule



48 *Anthurium sellowianum*  
Lâmina foliar



49 *Anthurium sellowianum*  
Espádice



50 *Anthurium sellowianum*  
Frutos



51 *Anthurium sinuatum*  
Hábito



52 *Anthurium sinuatum*  
Caule



53 *Anthurium sinuatum*  
Lâmina foliar



54 *Anthurium sinuatum*  
Espádice



55 *Anthurium sinuatum*  
Frutos



56 *Anthurium urvilleanum*  
Hábito



57 *Anthurium urvilleanum*  
Caule



58 *Anthurium urvilleanum*  
Espádice em antese



59 *Anthurium urvilleanum*  
Espádice em frutificação



60 *Anthurium urvilleanum*  
Fruto