

Lianas no Neotrópico

parte 3



Dr. Pedro Acevedo R.
Museum of Natural History
Smithsonian Institution
Washington, DC

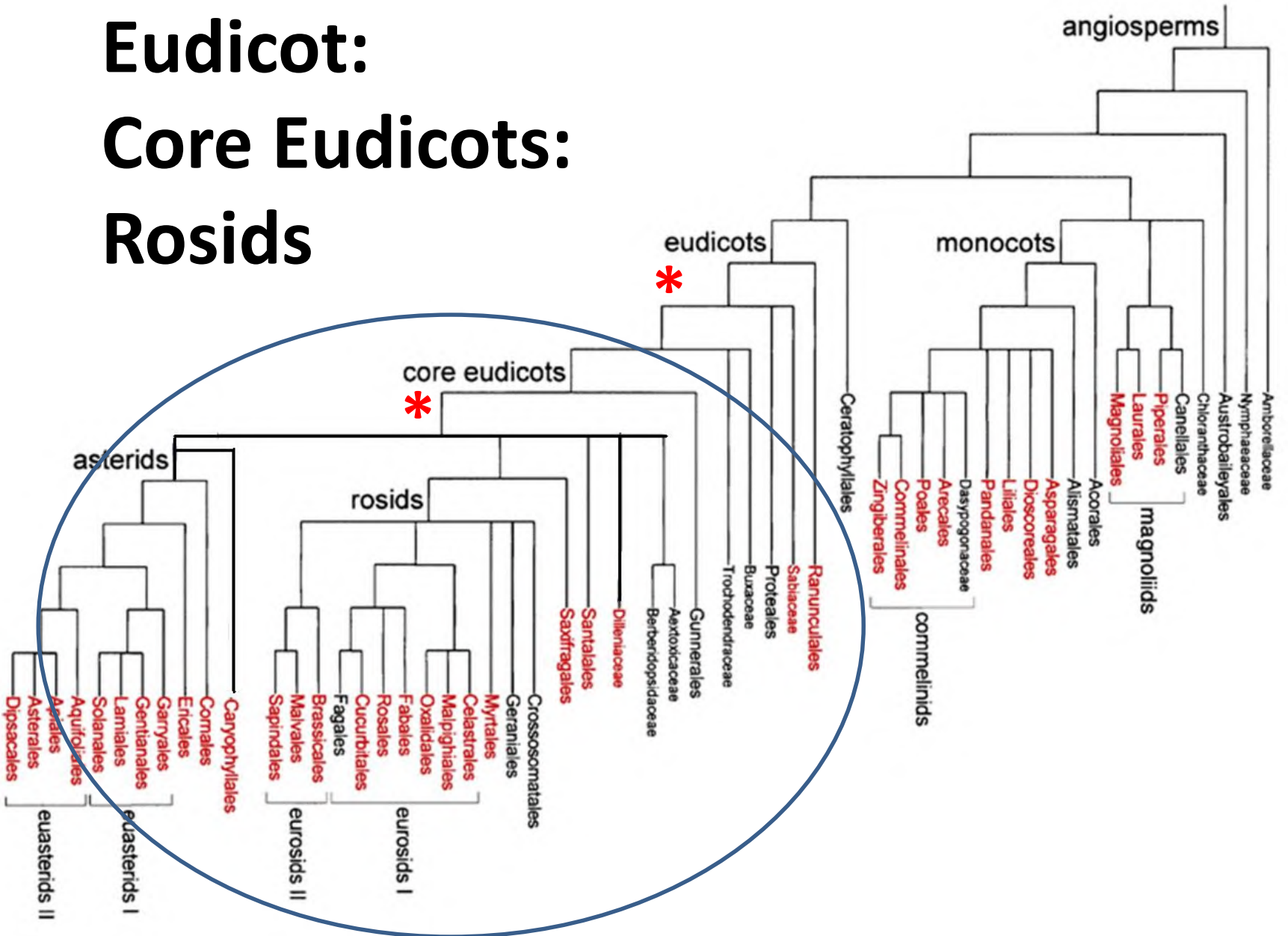


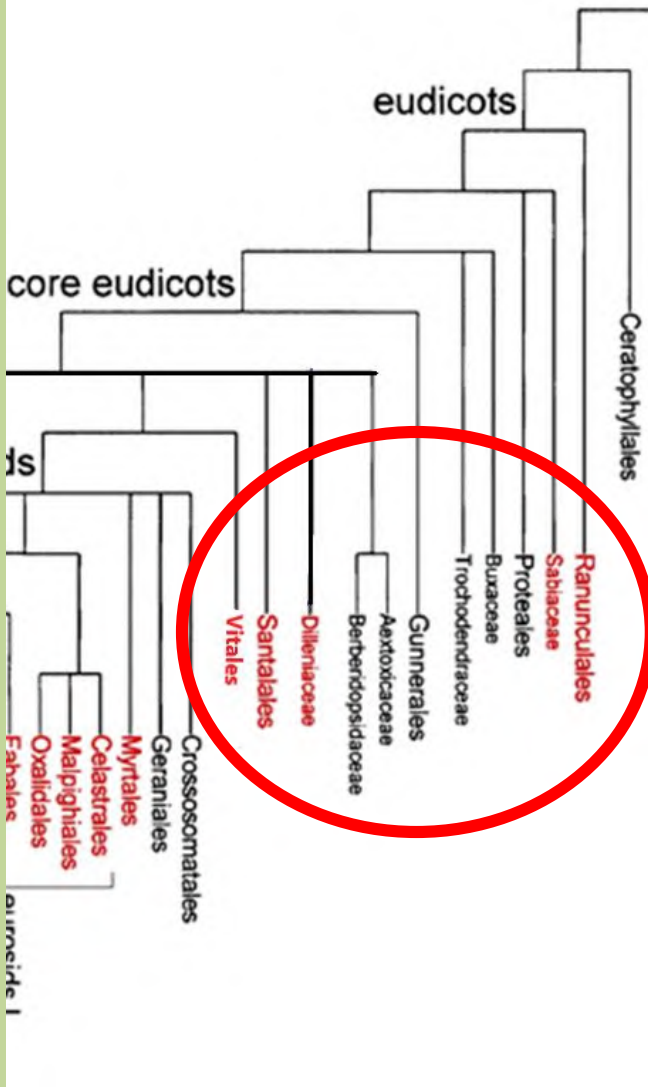
2018

Eudicot:

Core Eudicots:

Rosids





Eudicots:

- Ranunculales
 - Ranunculaceae
 - Menispermaceae
- Core Eudicots:
 - Vitales
 - Vitaceae
 - Dilleniales
 - Dilleniaceae

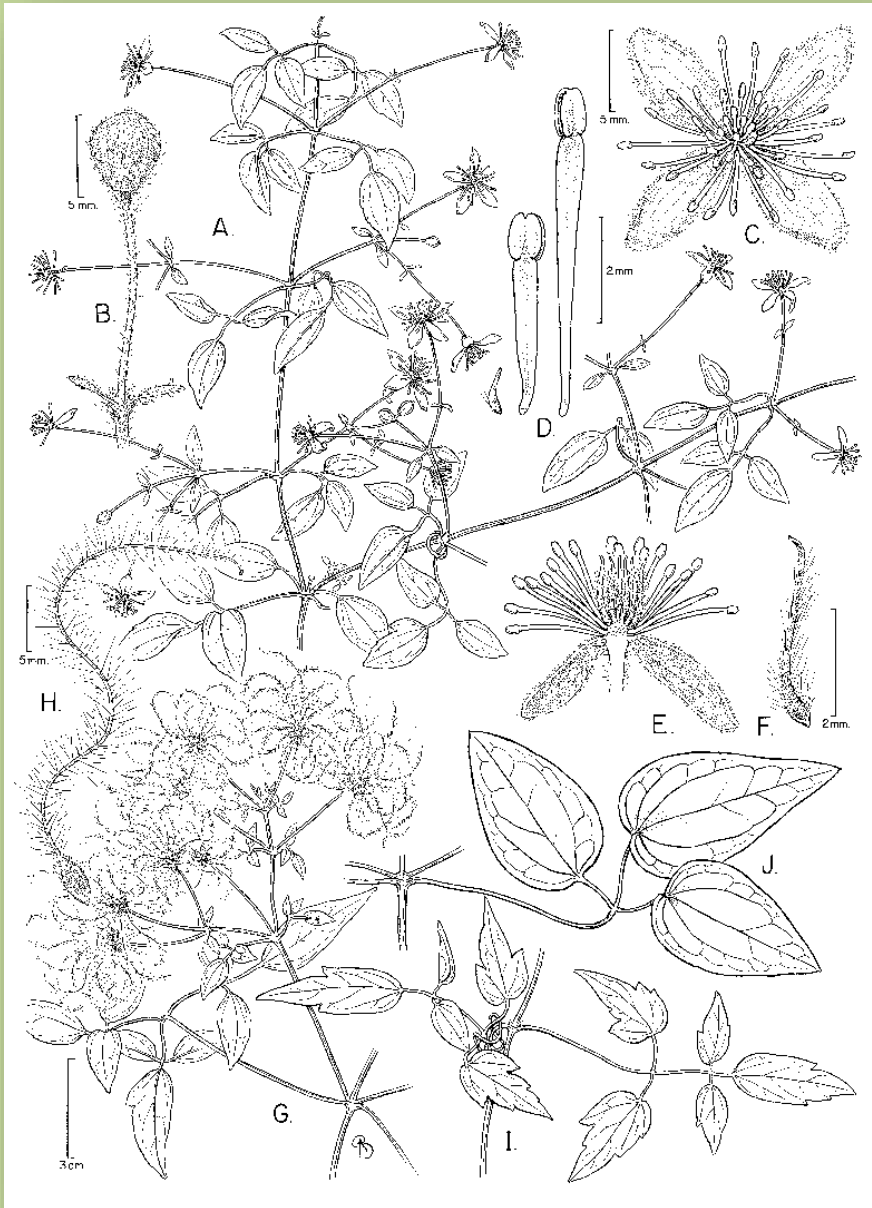
Ranunculales

Ranunculaceae

2000 spp; 50 gêneros;
trepadeiras notavelmente
em *Clematis*

Distribuição *mundial*

Clematis: ca. 250 spp
maioria delas temperadas;
ca. 23 spp no Neotrópico
Mexico, C & S America,
Antilhas



Ranunculaceae



- flores bissexuais (unissexuais)
4-5- meras
- pétalas ausentes
- numerosos estames
- ovário súpero, carpelos livres e numerosos
- fruto um aquênio com estilete persistente, plumoso

Ranunculaceae





Clematis sp.



Clematis sp



Folhas preenseis



Clematis sp; fruto apocarpico



Cortiza fibrosa

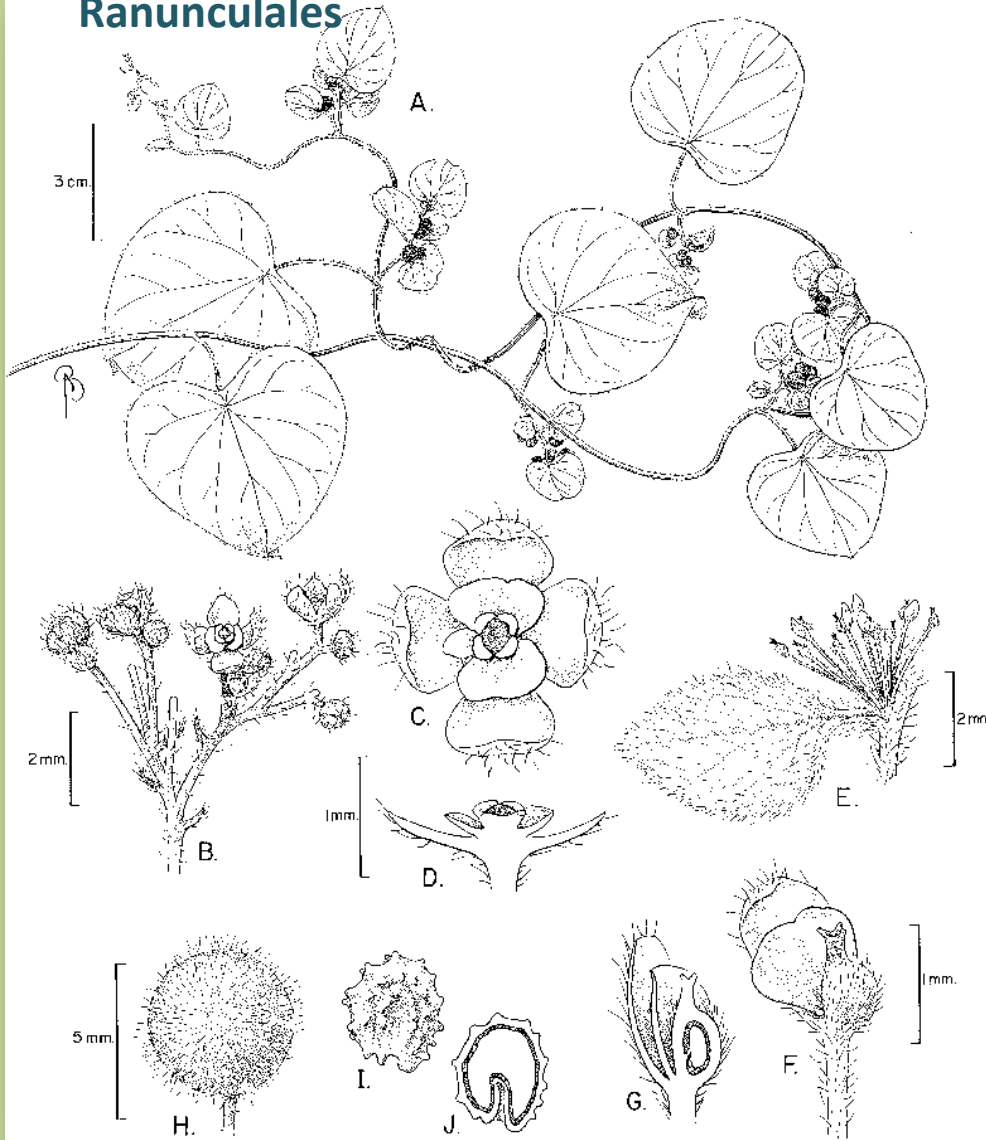


Caule com cunhas de floema



Corte transversal do caule de *Clematis*; elementos do xilema axiais em segmentos radiais

Ranunculales



Cissampelos pareira

MENISPERMACEAE

517 spp; 70 gêneros, maioria lianas; pantropical

17 gêneros, ca. 190 spp de trepadeiras no Neotrópico

Odontocarya 38 spp

Abuta 34 spp

Disciphania 27 spp

Sciadotenia 21 spp

Cissampelos 12 spp

Telitoxycum 9 spp

Anomospermum 8 spp

Chondrodendron 4 spp



Cocculus orbiculatus
Menispermaceae
G. K. Linney

- flores unissexuais
geralmente 6-meras
- estames opostos
às pétalas
- ovário súpero,
carpelos livres
- fruto drupáceo com
caroço lenhoso,
falcado ou ruminante
- pecíolos pulvinados

Menispermaceae



Chondrodendron sp.





Abuta



Cissampelos



Cissampelos pareira



Abuta



Hyperbaena



Sciadotenia



Sciadotenia

Sementes en forma de ferradura



Abuta sp

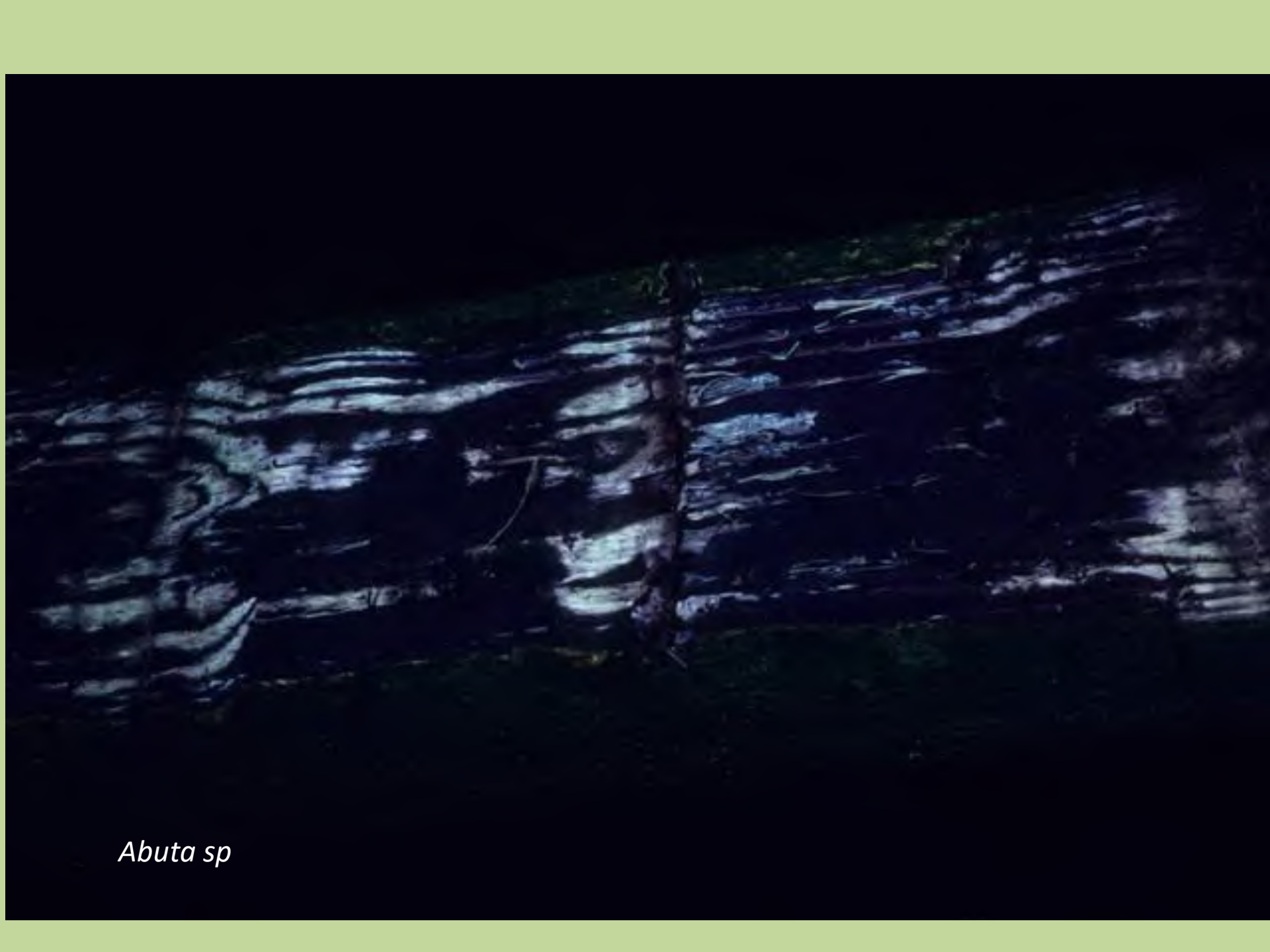
Endospermo ruminado

Anéis concêntricos de xilema/floema



Abuta





Abuta sp



Abuta sp

Anéis não concêntricos de xilema/floema



Abuta

Elementos axiais em segmentos



Sciadotenia



Cissampelos sp.



Odontocarya tamoydes com exudado bege

Vitaceae

700 spp; 11 gêneros

Trepadeiras, lianas ou às vezes arbustos

Pantropical e zona temperada moderada

6 gêneros e ca. 100 spp de trepadeiras no Neotrópico

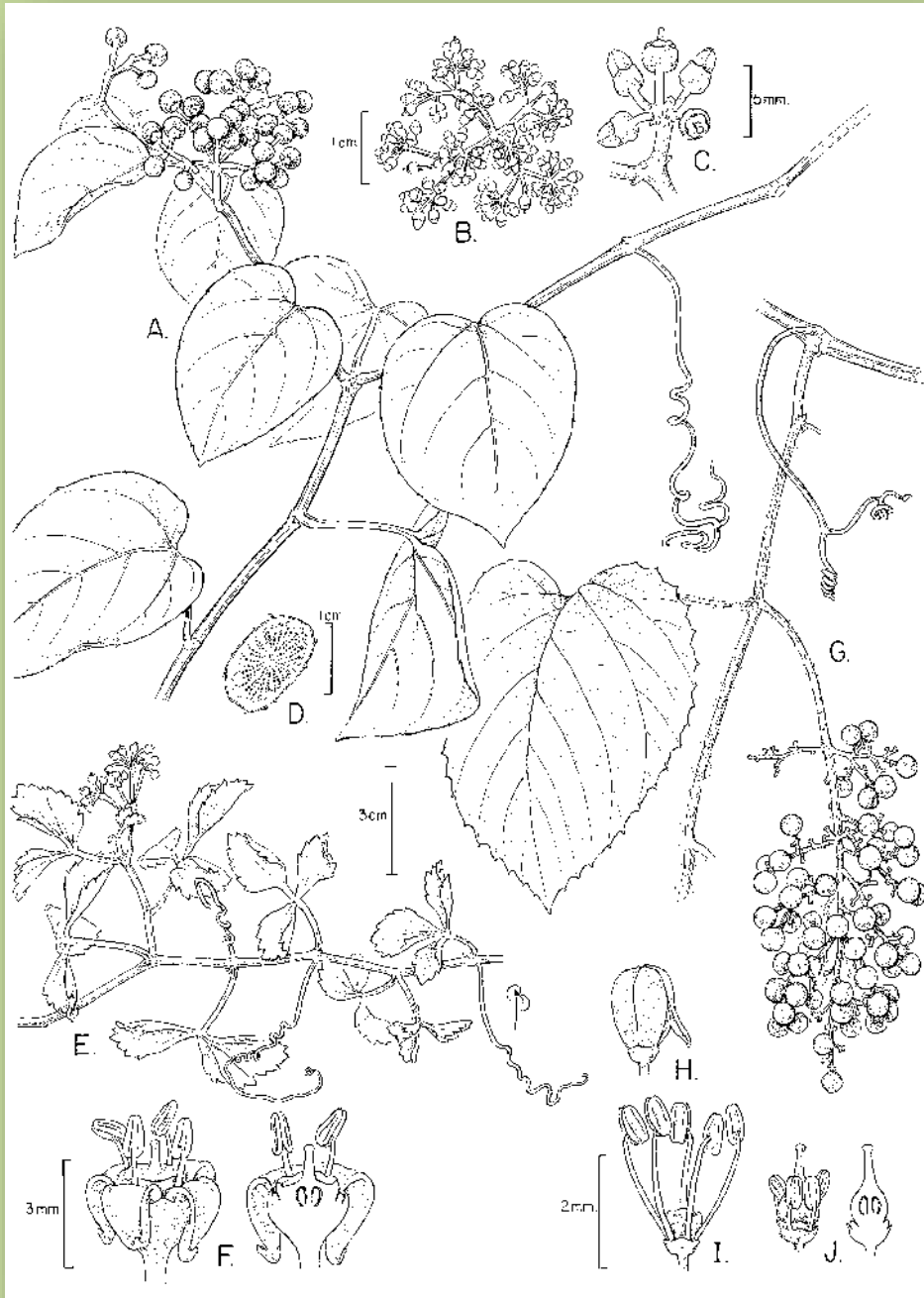
Cissus 350 spp/84 spp

Ampelocissus 95 spp/4 spp

Ampelopsis 25 spp/3 spp

Vitis 60 spp N. America/2 spp





- flores 4-5-meras
- cálice cupular
- pétalas livres
- estames 4-5, opostos às pétalas
- ovário súpero, afundado no disco anelar, 2 carpelos

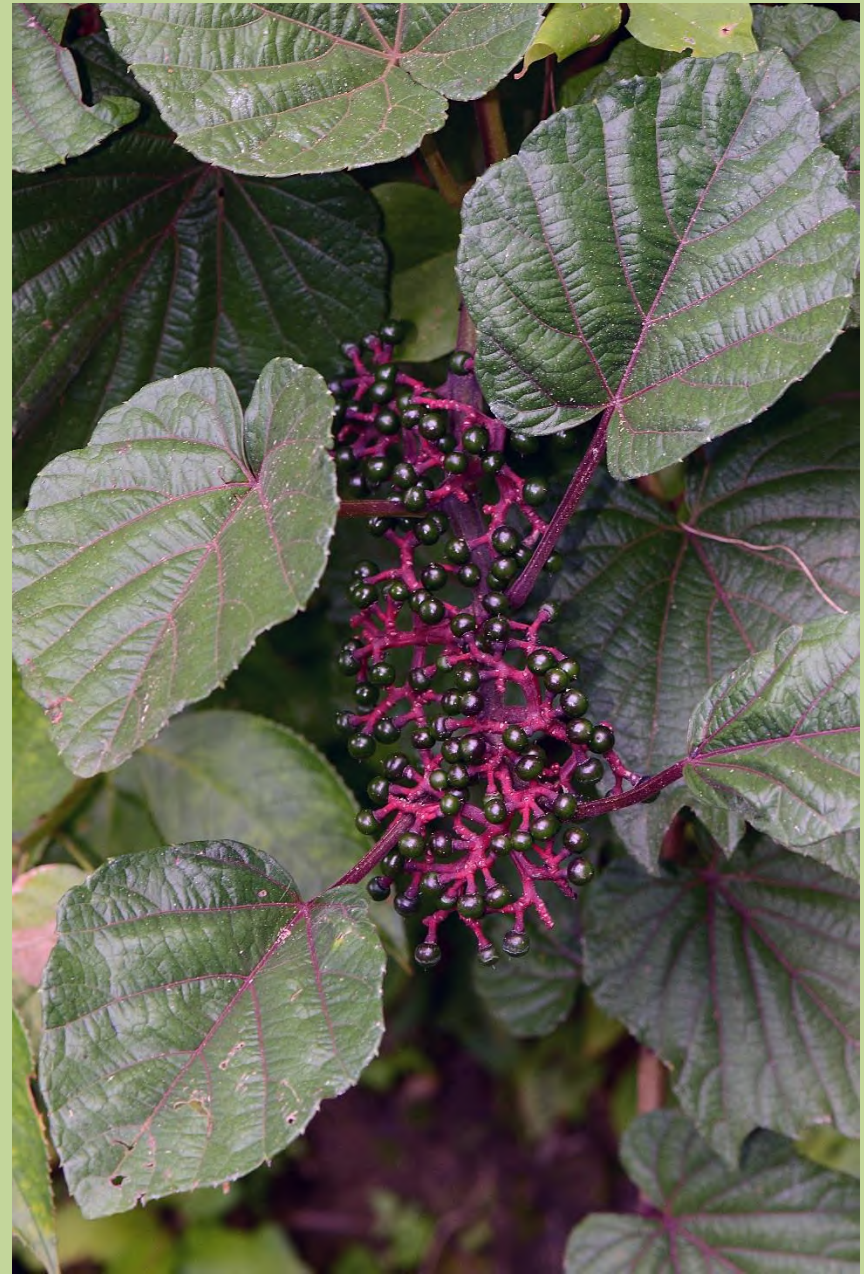




Unica família com gavinhas e inflorescências opostas às folhas



Algumas espécies de *Cissus* tem gavinhas com discos adesivos



Cissus amostrando inflorescências cimosas



Vitis tiliifolia

Gênero con ramos preênses nas inflorescências



Glândulas de pérolas



Água potável nos caules em
Vitis tiliifolia



Vitis tiliifolia



Ampelocissus acapulcensis



Vitis tiliifolia

Caules simples com raios largos



Clematicissus sp



Cissus sulcicaulis com caule tuberoso

Dilleniales



Dilleniaceae

350 spp; 10 gêneros,
árvores, arbustos, e
lianas

pantropical

5 gêneros e ca. 110 spp de
trepadeiras no Neotrópico

Doliocarpus 40 spp

Tetracera 40 spp

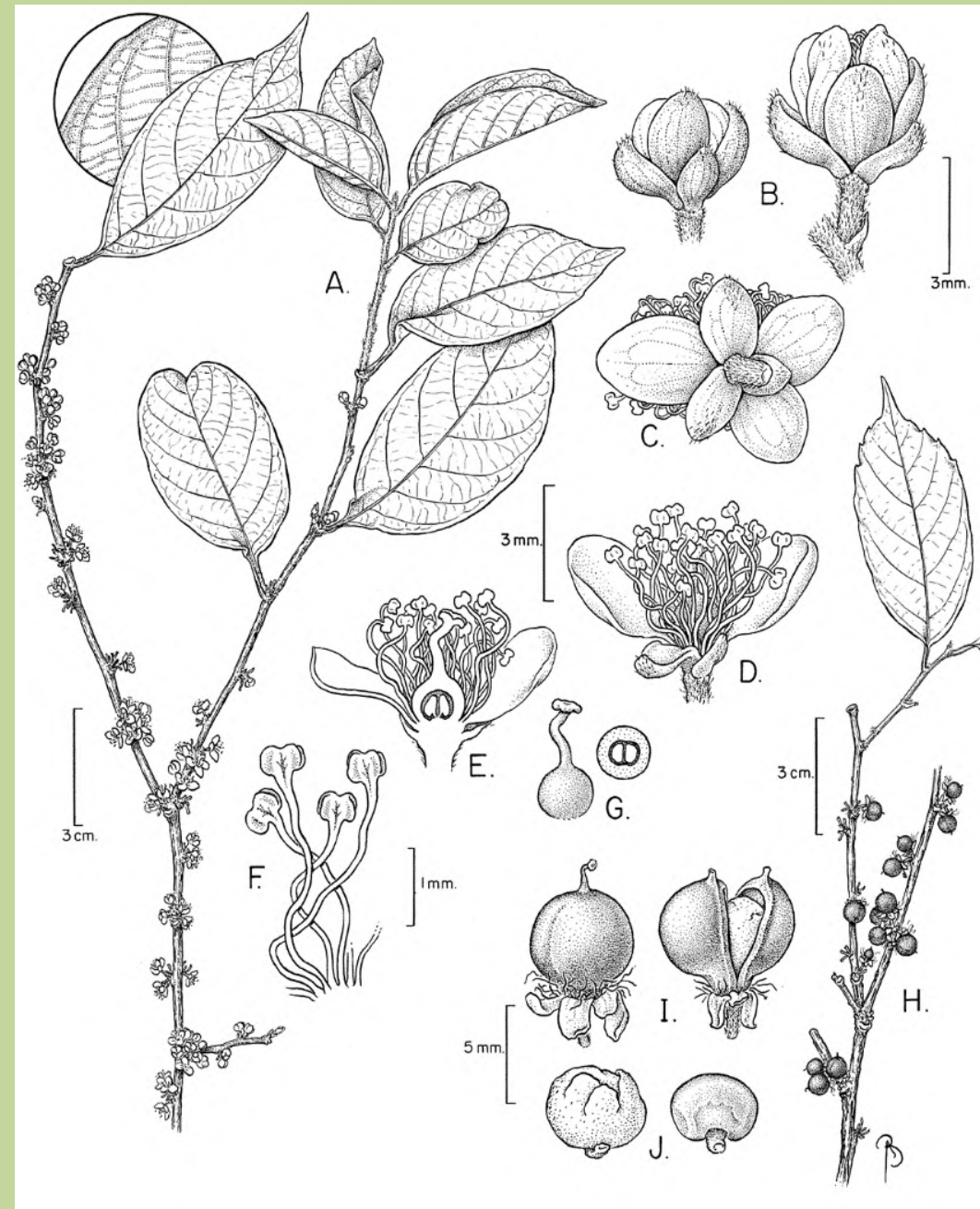
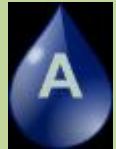
Davilla 25 spp

Neodillenia 3 spp

Pinsona 1 sp

Dilleniaceae

- flores bissexuais, geralmente 6-meras
- estames numerosos
- ovário súpero, carpelos 1, 2-5, livres o fundidos
- frutos capsulares



Doliocarpus brevipedicelatus



Dolicarpus



Tetraceras



Doliocarpus





Davilla kunthii



Davilla





Dolicharpus



Tetraceras

Caules com anéis concêntricos de xilema e floema



Dolicarpus





Davilla

Casca típica da família



Doliocarpus



Davilla