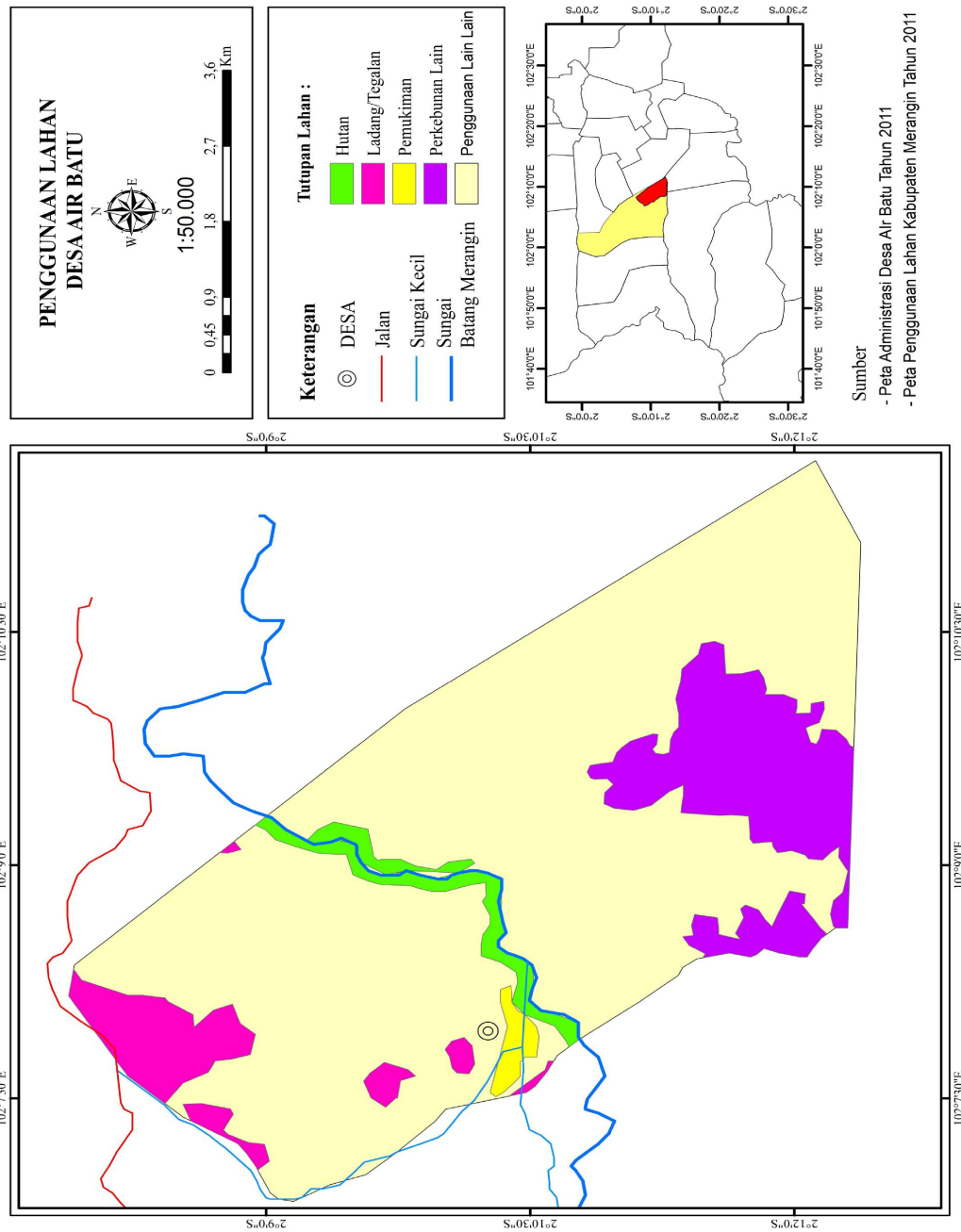
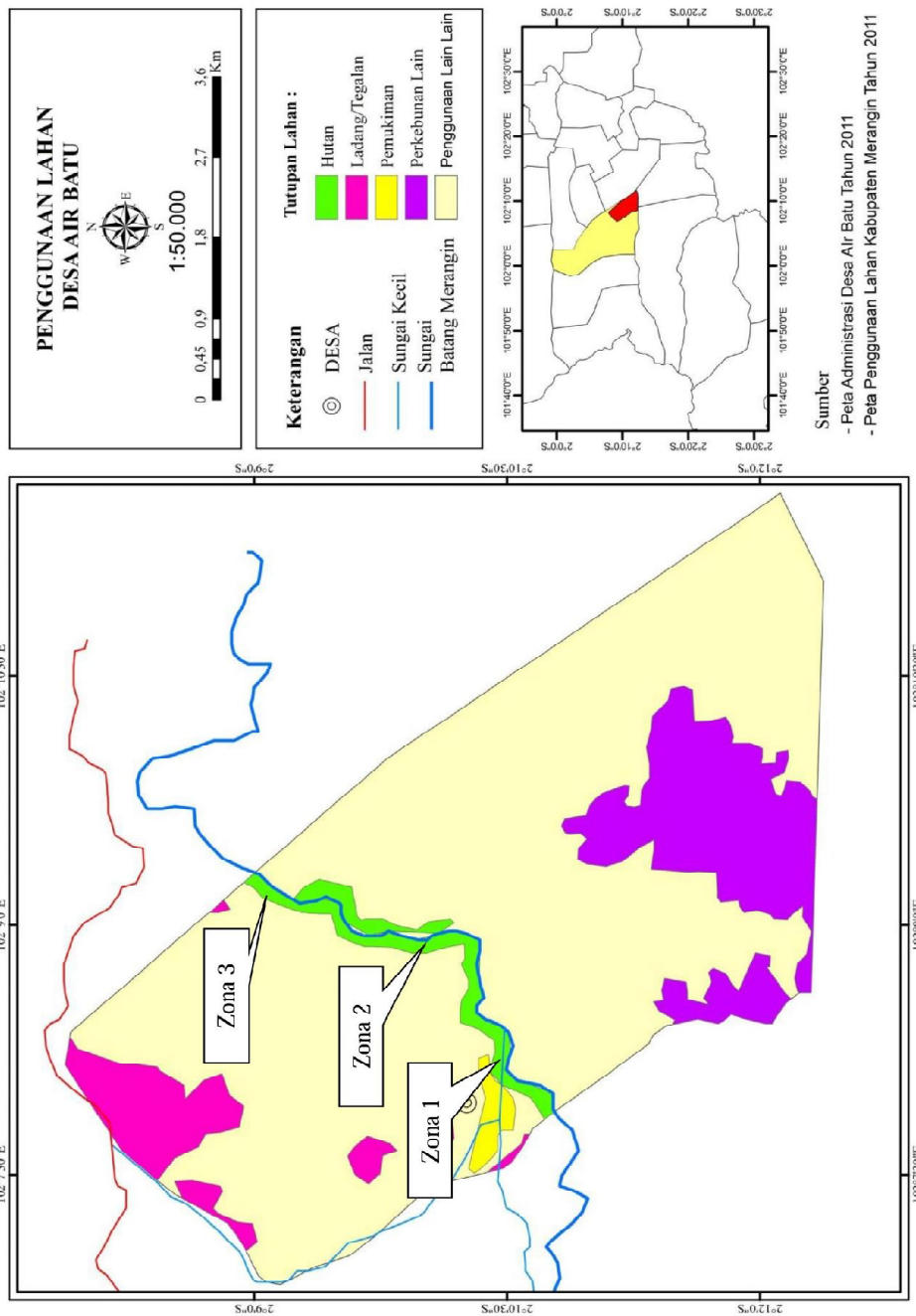


Lampiran 1. Peta Desa Air Batu



Lampiran 2. Peta Pembagian Zona Penelitian



Lampiran 3. Dokumentasi Penelitian



Lampiran 2.1 Pengambilan Sampel Jamur



Lampiran 2.2 Jamur di Lokasi Penelitian



Lampiran 2.3 Peneliti Bersama Anggota Organisasi HAMPA yang membantu selama penelitian



Lampiran 2.4 Penelitian Bersama Bapak Dr.phil.nat. Periadnadi yang mengidentifikasi jamur di Universitas Andalas



Lampiran 2.5 Awetan Kering Jamur



Lampiran 2.6 Awetan Basah Jamur

Lampiran 4. Agaric Annotation Sheet

No. _____ Collector _____ Date _____ Odor _____
 Location _____ Taste _____

Pileus Size _____ cm, mm Pileus Color _____
 Pileus Surface: dry/shiny/dull/silky/moist/slippy, lubricous / greasy / viscid / sticky / slimy, glutinous
 Stipe Surface: dry/shiny/dull/silky/moist/slippy, lubricous / greasy / viscid / sticky / slimy, glutinous

LOCATION OF STIPE
 central, eccentric, lateral, sessile

GILL ATTACHMENT
 Free, Adnexed, Adnate, Adnate w/ tooth, Decurrent, Sinuate, Arcuate

GILL MARGIN
 Even, Serrate, Wavy, Eroded, Crenate/Scalloped, Concolorous, Discolorous (darker), Discolorous (paler)

PILEUS MARGIN
 translucent striate, sulcate striate, plicate striate, with rolled margin, undulating, rimos, uplifted, not striate, smooth, Tuberculate striate, incised, umbonate

PILEUS SHAPE
 cuspidate/mucronate, plane w/ slight umbo, plane w/ flattened umbo, plane/papillate, mammillate/papillate, campanulate, convex/hemispheric, broadly parabolic, Conic, broadly convex, Plane

PILEAL SURFACE
 smooth, velutinous, villose, minutely pubescent, radially fibrillose, tessellate/netted, areolate/cracked, irregularly scaly/squamulose, uplifted appressed, squarrose scales, pruinose, granular, warty, scurfy, rugose/rugulose, scrobiculate

GILLS/LAMELLAE
 COLOR _____
 WIDTH _____ mm
 SPACING: at margin ≥ 1 mm apart, $\frac{1}{2}$ way to margin ≥ 1 mm apart, 2/mm, 3/mm, >3 /mm
 Lamellae: porioid, forked near margin, crispated, inter-venose, regular, anastomosed, back-forked, none
 Lamellulae/short gills: 1, 2, 3, 4 lengths or tiers

ANNULUS
 single edged membranous, double edged membranous, cortina, upturned

STIPE SHAPE & CONTEXT
 solid, stuffed, hollow, equal, tapered at base, flared at apex, bulbous base, clavate, compressed

STIPE SURFACE
 smooth, squamulose, reticulated, twisted, fibrillose, coeate, glandular dotted, pruinose, strigose, pubescent, minutely

STIPE:
 color _____
 width _____
 length _____ mm / cm

VOLVA TYPE
 marginate depressed, scaly, rapiform, concentric ringed, sheathing

STIPE BASE
 caespitose, rhizoids, inserted insititious base, strigose, mycoelial pad, attached to rhizomorph

FIGURE 8.18 Agaric annotation sheet, in English. These are copied, and one is filled for each collection. (D. J. Lodge)

Lampiran 5. Surat Izin Penelitian



KEMENTERIAN RISET, TEKNOLOGI, DAN PENDIDIKAN TINGGI
UNIVERSITAS JAMBI
FAKULTAS KEGURUAN DAN ILMU PENDIDIKAN
Jalan Raya Jambi-Ma.Bulian KM. 15 Mendalo Indah Jambi, 36361
Phone/Fax: (0741) 583453
Website: www.fkip.unja.ac.id, e-mail: fkip@unja.ac.id

Nomor : 340/UN21.1/LT/2016
Lampiran : -
Hal : Permohonan Izin Penelitian

Jambi, November 2016

**Yth. Kepala Desa Air Batu Kecamatan Renap Pembarap
Kabupaten Merangin**

Dengan hormat,
Dengan ini disampaikan kepada Saudara, bahwa mahasiswa FKIP Universitas Jambi sebagai berikut:

Nama : T. Frischa. M.S
NIM : RRA1C412022
Program Studi : Pendidikan Biologi
Jurusan : PMIPA
Pembimbing Skripsi : 1. Dra. Hj. Harlis, M.Si
2. Retni S. Budiarti, S.Pd., M.Si

Akan menyusun skripsi dengan judul :
***"Keanekaragaman Jamur Makroskopis di Kawasan Geopark Merangin Desa Air Batu
Provinsi Jambi"***

Untuk itu, dimohon kepada Saudara untuk dapat mengizinkan mahasiswa tersebut mengadakan penelitian di desa yang Saudara pimpin.

Penelitian dilaksanakan pada tanggal 01 Desember 2016 s.d 31 Maret 2017

Demikianlah, atas bantuan dan kerjasamanya disampaikan terima kasih.

A.n. Dekan
Wakil Dekan BAKSI,



Drs. Arifudin, M.Hum
NIP. 196804211993031002

Lampiran 6. Surat Izin Identifikasi



KEMENTERIAN RISET, TEKNOLOGI, DAN PENDIDIKAN TINGGI
UNIVERSITAS JAMBI
FAKULTAS KEGURUAN DAN ILMU PENDIDIKAN

Jalan Raya Jambi-Ma.Bulian KM. 15 Mendalo Indah Jambi, 36361
Phone/Fax: (0741) 583453
Website: www.fkip.unja.ac.id, e-mail: fkip@unja.ac.id

Nomor : 340/UN21.1/LT/2016
Lampiran : -
Hal : Permohonan Izin Identifikasi

Jambi, November 2016

**Yth. Ketua Jurusan Biologi PMIPA Universitas Andalas
Padang, Sumatra Barat**

Dengan hormat,
Dengan ini disampaikan kepada Saudara, bahwa mahasiswa FKIP Universitas Jambi sebagai berikut:


Nama : T. Frischa. M.S
NIM : RRA1C412022
Program Studi : Pendidikan Biologi
Jurusan : PMIPA
Pembimbing Skripsi : 1. Dra. Hj. Harlis, M.Si
2. Retni S. Budiarti, S.Pd., M.Si

Akan menyusun skripsi dengan judul :
"Keanekaragaman Jamur Makroskopis di Kawasan *Geopark* Merangin Desa Air Batu Provinsi Jambi"

Untuk itu, dimohon kepada Saudara untuk dapat mengizinkan mahasiswa tersebut melakukan identifikasi di jurusan yang Saudara pimpin.

Identifikasi dilaksanakan pada tanggal 01 Desember 2016 s.d 31 Maret 2017

Demikianlah, atas bantuan dan kerjasamanya disampaikan terima kasih.

A.n. Dekan
Wakil Dekan BAKSI,

Drs. Aripudin, M.Hum
NIP. 196804211993031002

Lampiran 7. Surat Keterangan Hasil Identifikasi



KEMENTERIAN RISET, TEKNOLOGI & PENDIDIKAN TINGGI
UNIVERSITAS ANDALAS
FAKULTAS MATEMATIKA DAN ILMU PENGETAHUAN ALAM
JURUSAN BIOLOGI
 Kampus Unand Limau Manis, PADANG – 25163 Telp. (0751) 777427, 71671 Fax. 71343, 73118

SURAT KETERANGAN

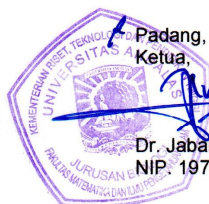
Nomor : 0167/UN.16.3.5.1/PP/2017

Ketua Jurusan Biologi Fakultas Matematika dan Ilmu Pengetahuan Alam Universitas Andalas dengan ini menerangkan bawah :

N a m a : T. Frischa, M.S
 NIM : RRA1C412022
 Jurusan : PMIPA
 Program Studi : Pendidikan Biologi

adalah mahasiswa Fakultas Keguruan dan Ilmu Pendidikan Universitas Jambi, yang bersangkutan telah menyelesaikan penelitian/identifikasi dengan judul Skripsi **Keanekaragaman Jamur Makroskopis di Kawasan Geopark Merangin Desa Air Batu Provinsi Jambi**, pada tanggal 23 s/d 27 Januari 2017 di Laboratorium Mikrobiologi Jurusan Biologi FMIPA Universitas Andalas (hasil penelitian / identifikasi terlampir).

Demikianlah surat keterangan ini dibuat, agar dapat dipergunakan sebagaimana mestinya.



Padang, 27 Januari 2017

Ketua,

Dr. Jabang Nurdin
 NIP. 197007051999031002

Tembusan :
 1. Arsip

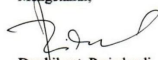
Lampiran 8. Hasil Identifikasi

**HASIL IDENTIFIKASI JAMUR MAKROSKOPIS
KAWASAN GEOPARK MERANGIN DESA AIR BATU PROVINSI JAMBI**

No	Sampel	Jenis	Family
01	GMAB-01	<i>Trametes</i> sp.1	Poriaceae
02	GMAB-02	<i>Lentinus</i> sp.1	Polyporaceae
03	GMAB-03	<i>Daldinia</i> sp.	Xylariaceae
04	GMAB-04	<i>Marasmius</i> sp.	Agaricaceae
05	GMAB-05	<i>Pseudotrametes</i> sp.1	Poriaceae
06	GMAB-06	<i>Trametes</i> sp.2	Poriaceae
07	GMAB-07	<i>Pseudotrametes</i> sp.2	Poriaceae
08	GMAB-08	<i>Pseudotrametes</i> sp.3	Poriaceae
09	GMAB-09	<i>Lentinus</i> sp.2	Polyporaceae
10	GMAB-10	<i>Trametes</i> sp.3	Poriaceae
11	GMAB-11	<i>Pycnoporus</i> sp.	Polyporaceae
12	GMAB-12	<i>Pseudotrametes</i> sp.4	Poriaceae
13	GMAB-13	<i>Trametes</i> sp.4	Poriaceae
14	GMAB-14	<i>Fomes</i> sp.1	Polyporaceae
15	GMAB-15	<i>Gloeoporus</i> sp.	Meruliaceae
16	GMAB-16	<i>Polyporus</i> sp.1	Polyporaceae
17	GMAB-17	<i>Schizophyllum commune</i>	Schizophyllaceae
18	GMAB-18	<i>Lentinus</i> sp.3	Polyporaceae
19	GMAB-19	<i>Polyporus</i> sp.2	Polyporaceae
20	GMAB-20	<i>Trametes</i> sp.5	Poriaceae
21	GMAB-21	<i>Favolus</i> sp.	Polyporaceae
22	GMAB-22	<i>Fomes</i> sp.2	Polyporaceae
23	GMAB-23	<i>Mycena</i> sp.	Agaricaceae
24	GMAB-24	<i>Pleurotus</i> sp.	Pleurotaceae
25	GMAB-25	<i>Ganoderma</i> sp.	Poriaceae
26	GMAB-26	<i>Pseudotrametes</i> sp.5	Poriaceae
27	GMAB-27	<i>Lentinus</i> sp.4	Polyporaceae
28	GMAB-28	<i>Cookeina</i> sp.	Sarcoscyphaceae
29	GMAB-29	<i>Polyporus</i> sp.3	Polyporaceae
30	GMAB-30	<i>Polyporus</i> sp.4	Polyporaceae
31	GMAB-31	<i>Hygrophorus</i> sp.	Hygrophoraceae
32	GMAB-32	<i>Xylaria</i> sp.	Xylariaceae
33	GMAB-33	<i>Trametes</i> sp.6	Poriaceae
34	GMAB-34	<i>Lentinus</i> sp.5	Polyporaceae
35	GMAB-35	<i>Auricularia auricula</i>	Auriculariaceae
36	GMAB-36	<i>Polyporus</i> sp.5	Polyporaceae
37	GMAB-37	<i>Polyporus</i> sp.6	Polyporaceae

Ket: GMAB = Geopark Merangin Air Batu

Padang, 27 Januari 2017
Mengetahui,


Dr.phil.nat. Periadnadi

Lampiran 9. Titik Koordinat Jamur

No	Jenis Jamur	Petak Pengamatan	Titik Koordinat
1	<i>Trametes</i> sp.1	1I	S02°10'26.2" – E102°08'17.4"
2	<i>Lentinus</i> sp.1	1I	S02°10'25.9" – E102°08'17.7"
3	<i>Daldinia</i> sp.	1I	S02°10'25.9" – E102°08'17.8"
4	<i>Marasmius</i> sp.	1I	S02°10'25.8" – E102°08'17.8"
5	<i>Pseudotrametes</i> sp.1	1I	S02°10'25.9" – E102°08'17.6"
6	<i>Trametes</i> sp.2	1I	S02°10'25.9" – E102°08'17.5"
7	<i>Pseudotrametes</i> sp.2	1I	S02°10'26.0" – E102°08'17.4"
8	<i>Pseudotrametes</i> sp.3	1I	S02°10'25.8" – E102°08'17.7"
9	<i>Lentinus</i> sp.2	1II	S02°10'25.9" – E102°08'17.7"
10	<i>Trametes</i> sp.3	1II	S02°10'25.6" – E102°08'18.8"
11	<i>Pycnoporus</i> sp.	1II	S02°10'25.6" – E102°08'18.1"
12	<i>Pseudotrametes</i> sp.4	1II	S102°10'25.3" – E102°08'18.4"
13	<i>Trametes</i> sp.4	1II	S02°10'24.6" – E102°08'18.4"
14	<i>Fomes</i> sp.1	1II	S02°10'24.8" – E102°08'18.3"
15	<i>Gloeoporus</i> sp.	1II	S02°10'25.0" – E102°08'18.1"
16	<i>Polyporus</i> sp.1	1II	S02°10'25.0" – E102°08'18.4"
17	<i>Schizophyllum commune</i>	1II	S02°10'24.6" – E102°08'18.3"
18	<i>Lentinus</i> sp.3	2III	S02°10'24.0" – E102°08'17.7"
19	<i>Polyporus</i> sp.2	2III	S02°10'22.9" – E102°08'17.5"
20	<i>Trametes</i> sp.5	2III	S02°10'22.9" – E102°08'19.6"
21	<i>Favolus</i> sp.	2III	S02°10'20.2" – E102°08'26.6"
22	<i>Fomes</i> sp.2	2III	S02°10'19.2" – E102°08'21.5"
23	<i>Mycena</i> sp.	2III	S02°10'19.3" – E102°08'21.5"
24	<i>Pleurotus</i> sp.	2IV	S02°10'19.3" – E102°08'21.5"
25	<i>Ganoderma</i> sp.	2IV	S02°10'18.8" – E102°08'18.8"
26	<i>Pseudotrametes</i> sp.5	3V	S02°10'16.3" – E102°08'30.9"
27	<i>Lentinus</i> sp.4	3V	S02°10'16.7" – E102°08'30.9"
28	<i>Cookeina</i> sp.	3V	S02°10'15.4" – E102°08'27.3"
29	<i>Polyporus</i> sp.3	3V	S02°10'14.8" – E102°08'25.9"
30	<i>Polyporus</i> sp.4	3VI	S02°10'20.8" – E102°08'15.1"
31	<i>Hygrophorus</i> sp.	3VI	S02°10'21.0" – E102°08'15.0"
32	<i>Xylaria</i> sp.	3VI	S02°10'20.9" – E102°08'05.6"
33	<i>Trametes</i> sp.6	3VI	S02°10'22.8" – E102°08'05.3"
34	<i>Lentinus</i> sp.5	3VII	S02°10'23.5" – E102°08'06.7"
35	<i>Auricularia auricula</i>	3VII	S02°10'23.7" – E102°08'06.8"
36	<i>Polyporus</i> sp.5	3VII	S02°10'23.8" – E102°08'07.0"
37	<i>Polyporus</i> sp.6	3VII	S02°10'24.8" – E102°08'08.3"

Ket: Angka menunjukkan zona
 Abjad menunjukkan transek