

## COLEÇÕES BOTÂNICAS DA FLORA DA FLORESTA ESTACIONAL SEMIDECIDUAL DO NORTE/NOROESTE FLUMINENSE ASSOCIADA AO HERBÁRIO UENF

Daniela Maia da Rocha<sup>1\*</sup>; Mariana Alves Faitanin<sup>1</sup>; Tatiane Pereira de Souza<sup>2</sup>; Maura da Cunha<sup>3</sup>; Marcelo Trindade Nascimento<sup>4</sup>

<sup>1</sup>Bolsista de Extensão do Herbário UENF; <sup>2</sup> Bolsista de Apoio Técnico, Herbário UENF; <sup>3</sup>Laboratório de Biologia Celular e Tecidual, CBB, UENF; <sup>4</sup>Laboratório de Ciências Ambientais, CBB, UENF, Campos dos Goytacazes, RJ, Brasil; \*dani.xx.maia@gmail.com.

### Introdução

No estado do Rio de Janeiro as florestas estacionais semidecíduais (FES) são encontradas, em sua maioria, na região norte noroeste fluminense (RNNF) e o Herbário UENF (HUENF) como um herbário regional localizado no município de Campos dos Goytacazes- RJ torna-se referência no que diz respeito a coleções botânicas para FES. O objetivo deste trabalho é divulgar a coleção botânica de FES depositada do HUENF, bem como salientar sua importância para o meio científico.

### Materiais e Métodos

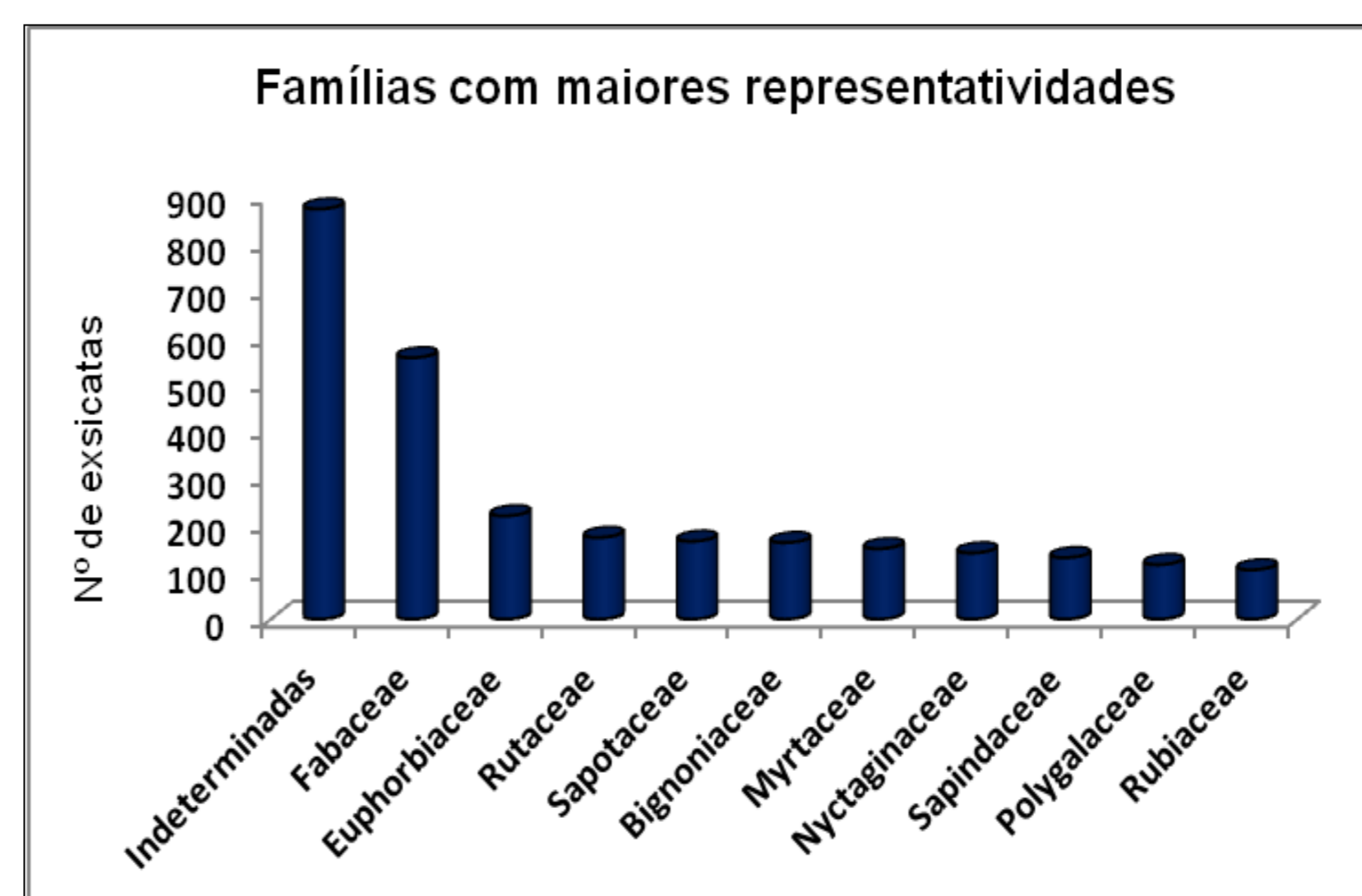
Os exemplares botânicos foram coletados por pesquisadores da UENF nos municípios de: Cardoso Moreira e Campos dos Goytacazes (FES de Terras Baixas), São José de Ubá, Natividade e Itaperuna (FES Submontana), São Francisco do Itabapoana (FES de Tabuleiro) e Miracema.

O material botânico coletado foi tratado segundo o padrão de herborização, identificado por meio de comparações com material já existente no acervo e confirmação com especialistas do Herbário do Jardim Botânico do RJ (RB). Alguns materiais não foram identificados. As informações provenientes da coleta foram registradas em livro e transferidas para o banco de dados digital - programa BrahmS. As dez famílias mais representativas foram selecionadas.



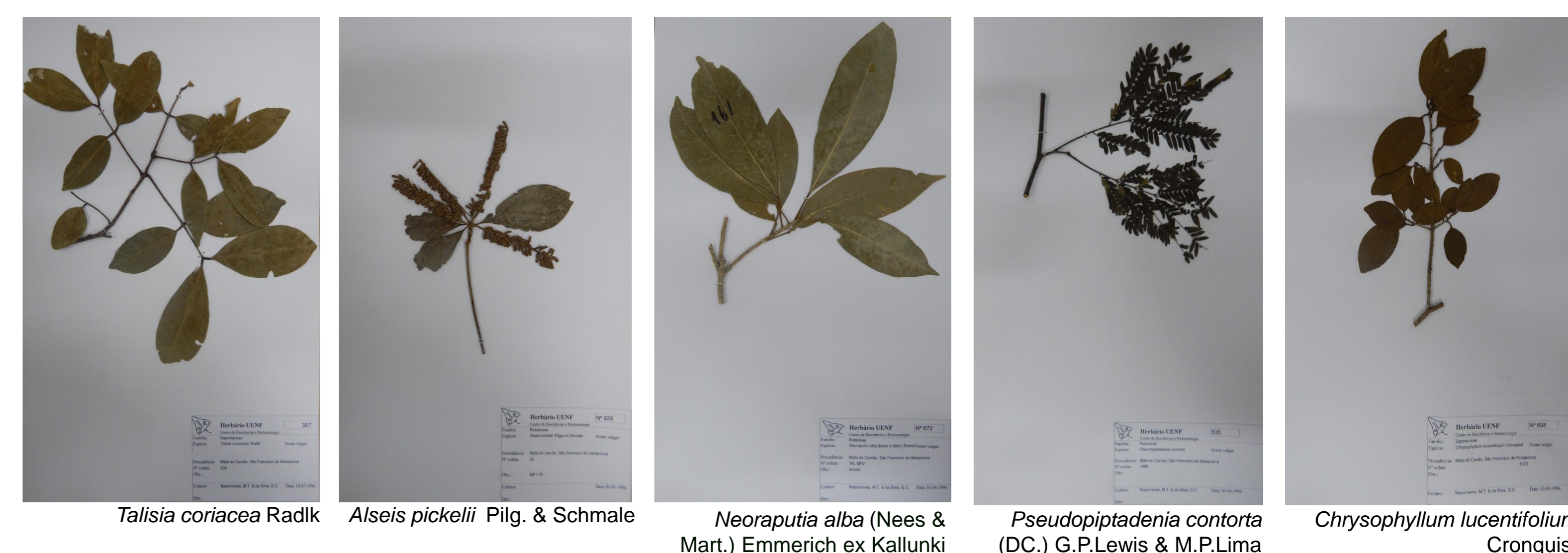
### Resultados

Atualmente, o HUENF conta com aproximadamente 9.500 exsicatas provenientes de diferentes formações vegetacionais da região, das quais 47% (4.415) além de aproximadamente 40 amostras na xiloteca são de FES, constituindo um importante banco de informações por ser o único na região. A família mais representativa no acervo é Fabaceae, e a espécie com maior número de exsicatas é *Guapira opposita* (Vell.) Reitz. Destacam-se também para FES da RNNF as espécies: *Melanopsidium nigrum* Colla, *Melanoxylon brauna* Schott e *Trigoniodendron spiritusanctense* E.F.Guim. & Miguel por serem ameaçadas de extinção e *Trichilia ramalhoi* Rizzini, *Psidium oligospermum* DC. e *Pseudolmedia laevigata* Trécul por serem novas ocorrências para o estado.



Fabaceae	
Indeterminada	108
<i>Pseudopiptadenia contorta</i> (DC.) G.P.Lewis & M.P.Lima	47
Euphorbiaceae	
Indeterminada	44
<i>Senefeldera verticillata</i> (Vell.) Croizat	30
Rutaceae	
Indeterminada	37
<i>Neoraputia alba</i> (Nees & Mart.) Emmerich ex Kallunki	51
Sapotaceae	
Indeterminada	24
<i>Chrysophyllum lucentifolium</i> Cronquist	55
Bignoniaceae	
Indeterminada	76
<i>Tabebuia</i> sp.	17
Myrtaceae	
Indeterminada	47
<i>Eugenia tinguyensis</i> Cambess.	10
Nyctaginaceae	
Indeterminada	22
<i>Guapira opposita</i> (Vell.) Reitz	60
Sapindaceae	
Indeterminada	30
<i>Talisia coriacea</i> Radlk	55
Polygalaceae	
Indeterminada	26
<i>Coccoloba</i> sp.	59
Rubiaceae	
Indeterminada	13
<i>Aleisis pickelii</i> Pilg. & Schmale	17

Espécies mais representativas no acervo



### Conclusões

Esta coleção é proveniente de diversas pesquisas científicas nessas regiões e atuam como bancos de informações de extrema importância sobre a flora dos remanescentes florestais documentada ao longo dos anos. Desta forma, evidencia-se que o acervo do HUENF é detentor de coleções botânicas importantes da flora das FES fluminense.