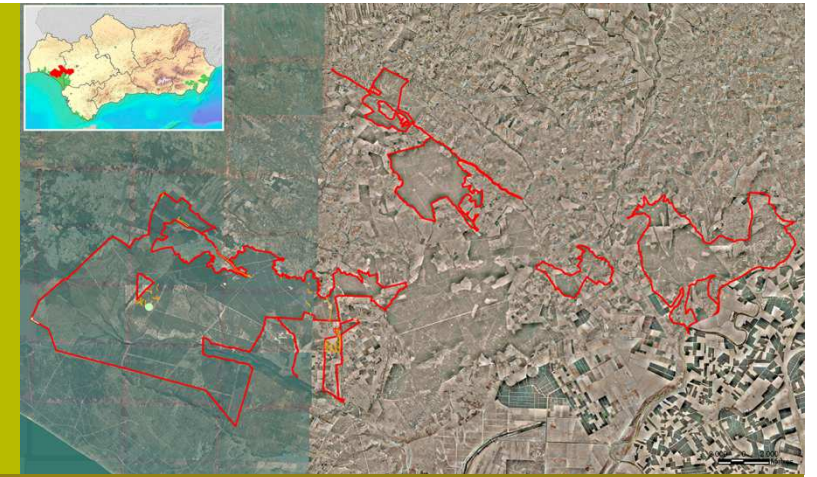




# ES6150009 Doñana Norte y Oeste

2150 Dunas fijas descalcificadas atlánticas (*Calluno Ulicetea*)  
 2270 Dunas con bosques *Pinus pinea* y/o *Pinus pinaster*  
 3170 Estanques temporales mediterráneos  
 4020 Brezales húmedos atlánticos de zonas templadas de *Erica ciliaris* y *Erica tetralix*  
 6220 Zonas subestépicas de gramíneas y anuales del *Thero-Brachypodietea*



ACCION	HABITAT COD	PROBLEMA DETECTADO/CAUSA	SOLUCIÓN	EJECUTA	MEDICIÓN INICIAL	MEDICIÓN DEFINITIVA	EJECUCIÓN/OBSERVACIONES
A1. Cartografía de detalle: hábitats y flora amenazada	Todos los hábitats (6 especies)	Deficiencia en la información de partida. Necesidad de revisión de la cartografía de especies y hábitats	Revisión de la información y comprobación cartográfica o en campo	AMAYA	2 hábitats (2150, 6220) y especies sin determinar	5 hábitats y 6 especies	FINALIZADA. Se ampliado el número de hábitats revisados en 3. La actualización del formulario RN2000 resultante, ya ha sido tramitada ante la CE
C6. Orientaciones silvícolas	5 hábitats prioritarios	Afecciones negativas de determinados manejos forestales en el grado de conservación de hábitat y especies	Manual de buenas prácticas	AMAYA	1 manual de buenas prácticas para el LIC	1 manual de buenas prácticas para el LIC	FINALIZADA



TAXON	Listado Andaluz de Especies en Régimen de Protección	Catálogo Andaluz de Especies Amenazadas	Directiva Hábitat	Especie característica de HIC/HIP
<i>Armeria velutina</i>	X		Anexo II	2260, 2250*, 2270*
<i>Dianthus hinoxianus</i>		VU		2260, 2250*
<i>Gaudinia hispanica</i>	X		Anexo II	2230, 2270*
<i>Isoetes setaceum</i>	X			3170*
<i>Micropyropsis tuberosa</i>		VU	Anexo II	
<i>Plantago algarbiensis</i>		VU	Anexo II	



*Isoetes setaceum*



*Plantago algarbiensis*



Jornadas Formativas sobre hábitats y especies en JB Dunas del Odile

## MOMENTO CERO

Los trabajos silvícolas desarrollados para el manejo de las masas forestales y las labores preventivas contra incendios son una de las amenazas a las que están sometidas las especies y hábitats que se encuentran en estos espacios.

La información de partida sobre la que se ha realizado la acción A1 es la información disponible en FAME (Base de Datos de la Flora Amenazada de Andalucía) y la información sobre hábitats existente en REDIAM al inicio del proyecto. En relación a la Acción C6 se ha realizado una revisión de los documentos más importantes de gestión y planificación del espacio.

## HITOS A DESTACAR

- ✓ Acción A1 FINALIZADA, destacando que se ha ampliado en tres hábitats prioritarios la revisión realizada.
- ✓ Cabe destacar el aumento sobre el conocimiento en relación a especies como *Plantago algarbiensis* y *Isoetes setaceum*.
- ✓ Acción C6. FINALIZADA.

