

Scutellinia vitreola

Kullman, *Scripta Mycol.*, Tartu 10: 92 (1982)



Pyronemataceae, Pezizales, Pezizomycetidae, Pezizomycetes, Pezizomycotina, Ascomycota, Fungi

Material estudiado:

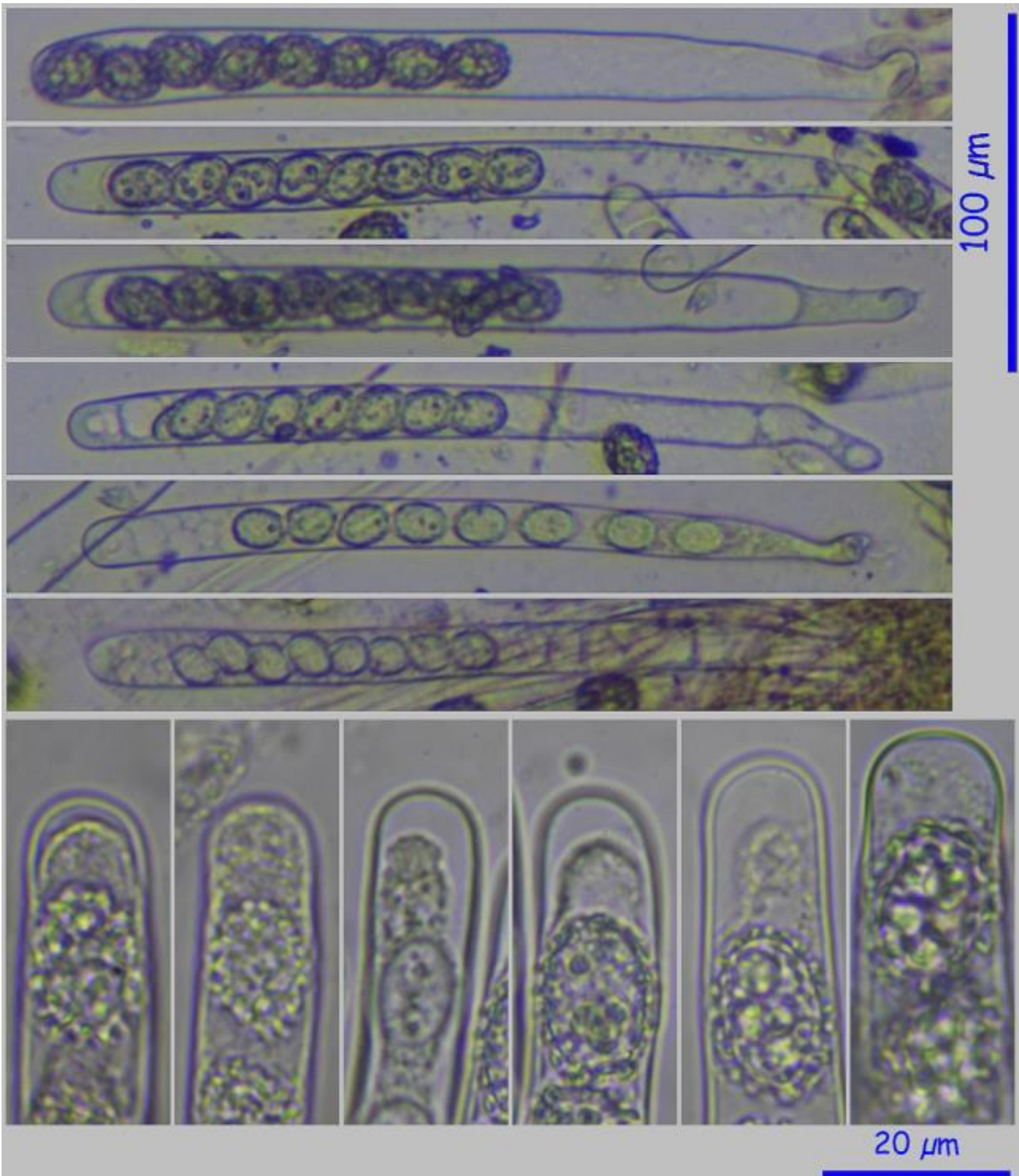
Francia, Aquitania, Osse en Aspe, Pierre St.Martin, 30T XN8364, 1.303 m, sobre madera caída de *Fagus sylvatica*, 2-VII-2014, leg. Concha Morente, Dianora Estrada, Joaquín Fernández, Tomás Illescas y Demetrio Merino, JA-CUSSTA: 8214.

Descripción macroscópica:

Apotecios de 0,5 a 1 cm de diámetro, sesiles, discoides a lenticulares, de color rojo intenso, cubierto de pelos marrón amarillentos, excepto en el himenio (cara superior), que es liso y concoloro con el resto.

Descripción microscópica:

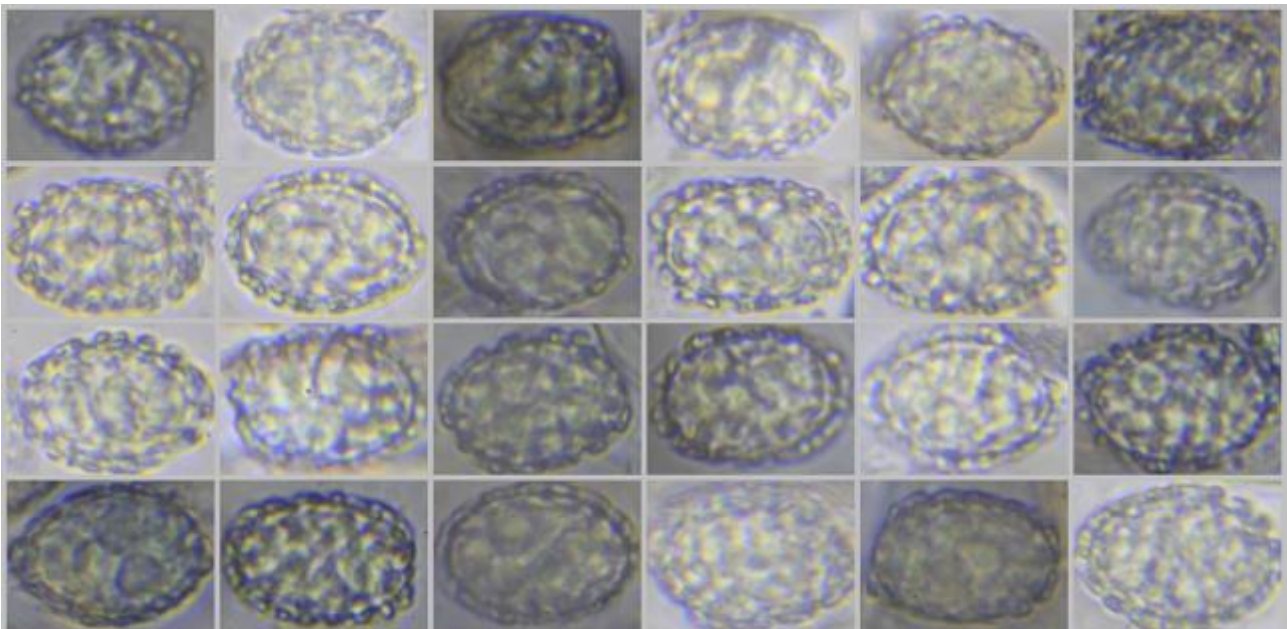
Ascas cilíndricas, octosporicas, hialinas, no amiloides y de (219.07) 222.42 - 251.73 (255.45) x (14.49) 15.16 - 18.38 (22.07) μm ; N = 10; Me = 237.15 x 16.56 μm . **Ascosporas** elipsoidales, hialinas, gutuladas, uniseriadas en el asco y de (15.86) 16.51 - 17.71 (18.68) x (10.61) 11.09 - 12.44 (13.05) μm ; Q = (1.31) 1.35 - 1.55 (1.66); N = 56; Me = 17.12 x 11.79 μm ; Qe = 1.45, decoradas con verrugas angulosas de (1.44) 1.63 - 2.15 (2.78) x (1.05) 1.20 - 1.82 (2.01) μm ; N = 46; Me = 1.90 x 1.50 μm . **Paráfisis** cilíndricas, septadas y con un ensanchamiento en el ápice de (6.02) 6.43 - 9.76 (10.65) μm ; N = 13; Me = 7.74 μm . **Pelos** marginales con base simple o bifurcada, apuntados en el ápice, multiseptados y de (694.47) 697.56 - 1037.03 (1072.35) x (23.29) 25.92 - 41.24 (41.99) μm ; N = 12; Me = 844.92 x 32.13 μm . Los de la superficie externa de iguales características pero mucho más pequeños. **Excipulo** compuesto por células más o menos globosas, de 18.01 - 23.47 x 11.37 - 21.31 μm ; N = 5; Me = 20.05 x 14.63 μm . **Subhimenio** compuesto por células alargadas.



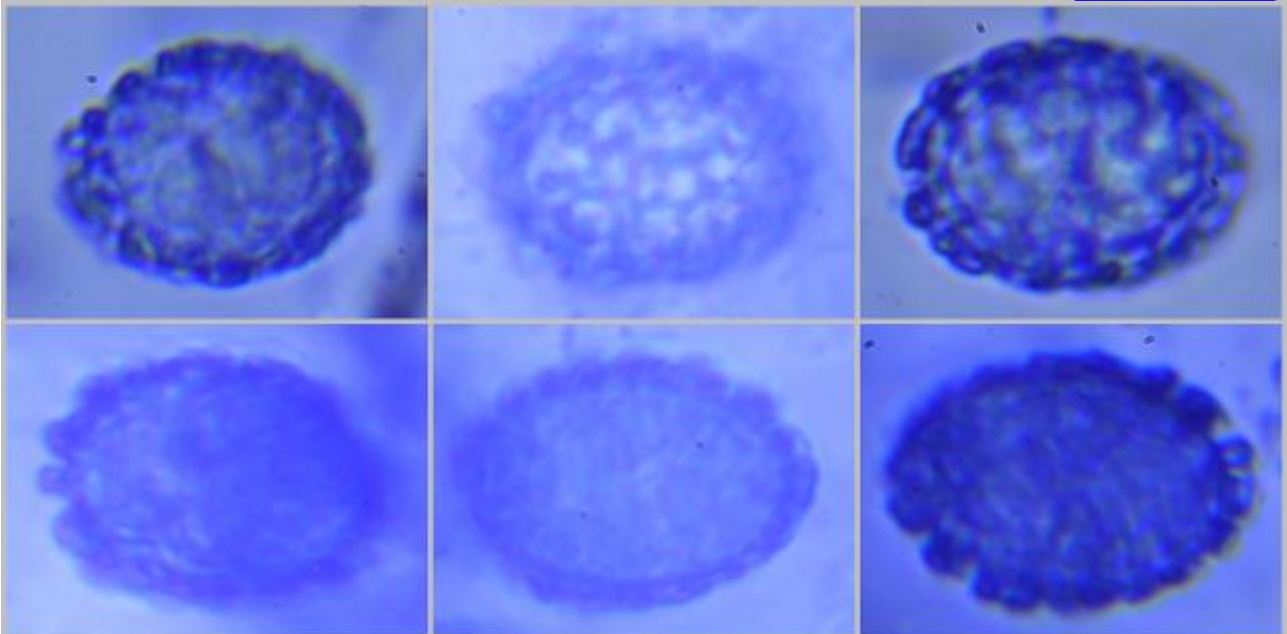
A. Ascas en agua 100x (arriba) y en IKI1 600x (abajo).



B. Base ascas en IKI1. 400x.

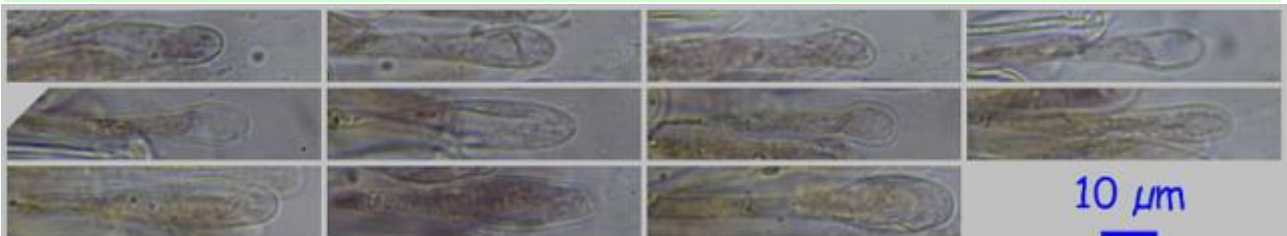


20 μm



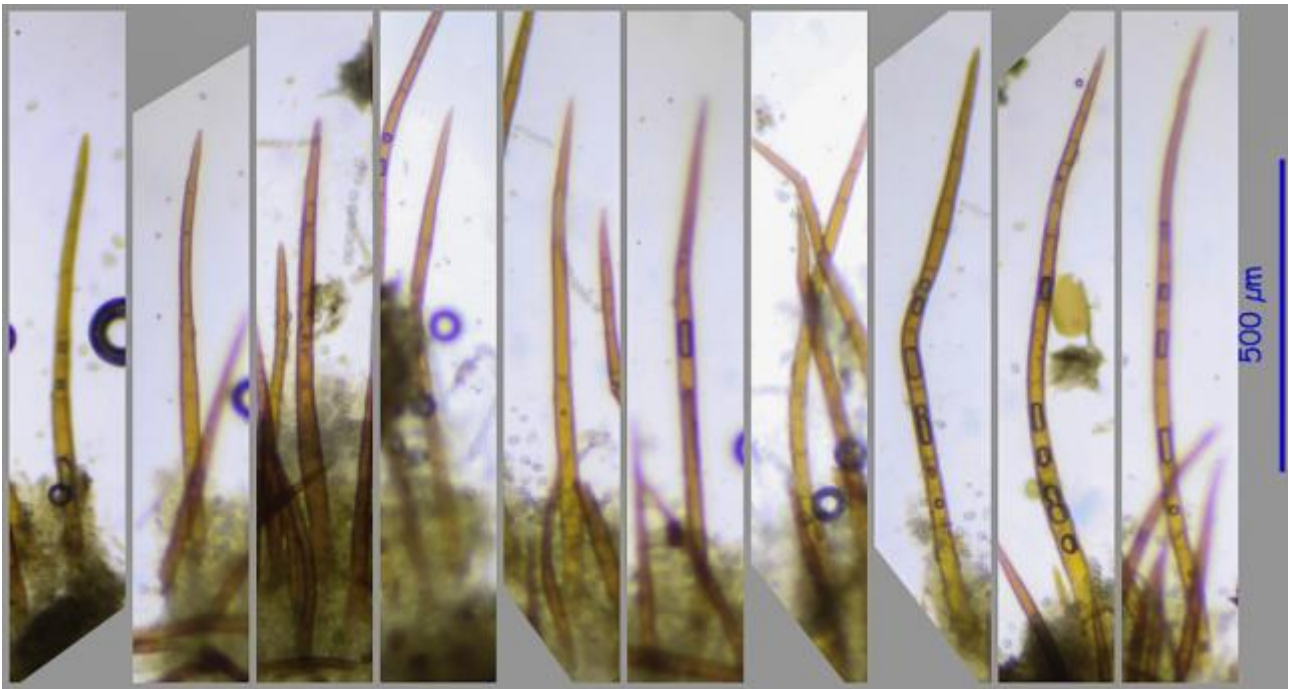
20 μm

C. Esporas en agua (arriba) y en Azul de Cresilo (abajo) 600x.

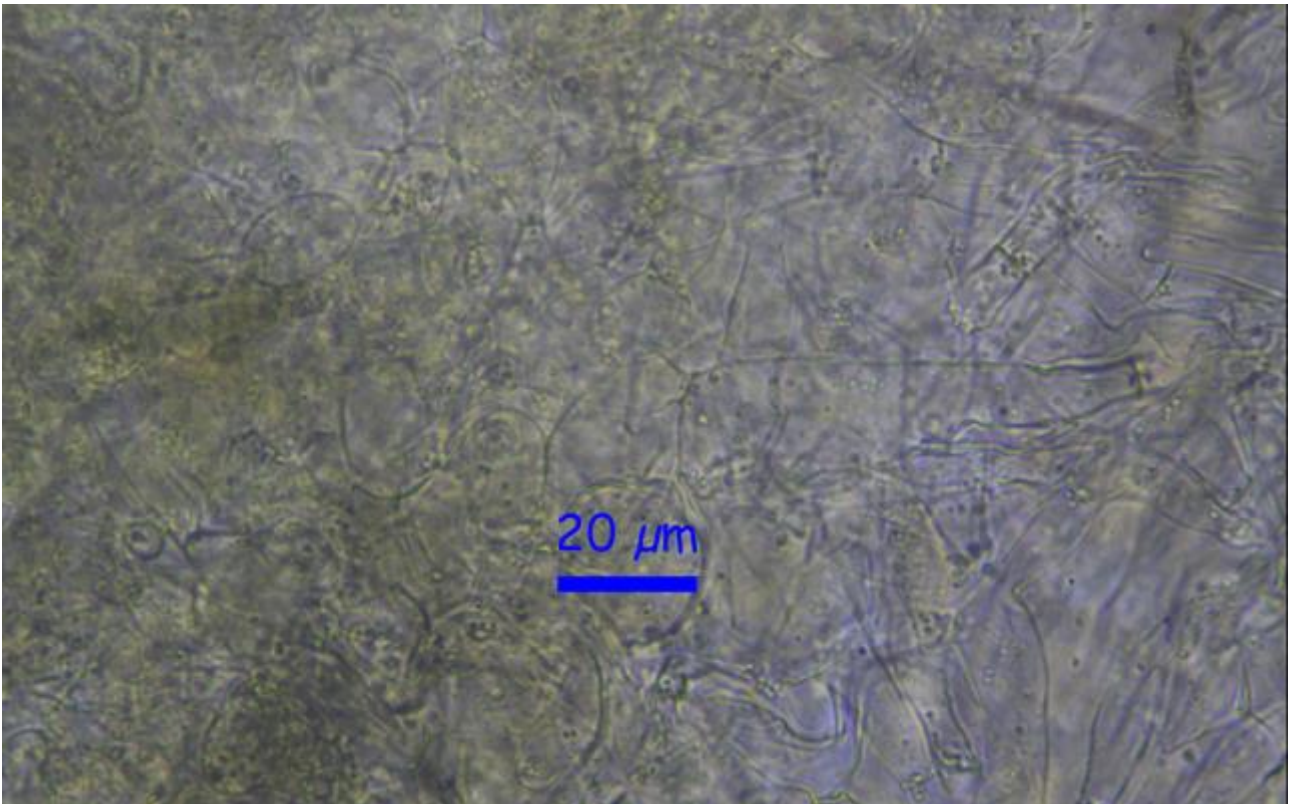


10 μm

D. Parásisis en IKI1. 400x.



E. Pelos marginales en agua. 40x.



F. Excípulo y subhimenio en agua. 400x.

Observaciones

Por la forma, tamaño y decoración de las esporas, forma, base y tamaño de los pelos, llegamos a esta especie siguiendo las claves de SCHUMACHER, 1990.

Scutellinia scutellata (L.: Fr.) Lambotte tiene los pelos marginales más largos (hasta 1.850 μm) y la base de los mismos plurifurcada. *S. umbrorum* (Fr.: Fr.) Lambotte tiene las esporas más largas (20-22 μm) y ornamentación esporal diferente. *S. heterosculpturata* Kullman & Raitv. tiene los pelos marginales más pequeños (hasta 780 μm) y esporas más grandes (18,5-22 x 11-13 μm). *S. minutella* Svrcek & J. Moravec. tiene los pelos marginales aún más pequeños (hasta 200 μm) y las esporas también más pequeñas (14-15,5 x 8-9,5 μm). MEDARDI, 2006.

Las medidas de nuestras esporas son más cortas que las que indica Medardi en su libro (18-21 x 10-12 μm) pero coinciden con las que indican Ahti et al. en el suyo (15,5-19,5 x 9,5-12 μm).

Otras descripciones y fotografías

- AHTI T. et al. (2000) *Ascomycetes. Nordic Macromycetes Vol. 1*. Pág.117.
- MEDARDI G. (2006) *Atlante fotografico degli Ascomiceti d'Italia*. A.M.B. Fondazione Centro Studi Micologici. Pág. 265.
- SCHUMACHER T. (1990). *The genus Scutellinia (Pyronemataceae)*. *Opera Botanica* 101 Pág. 73.



Foto Dianora Estrada

Salvo indicación en contrario, las fotos están realizadas por Demetrio Merino.