



Ordre : *Russulales*

Famille : *Russulaceae*

## ***Russula amoenicolor*** Romagnesi

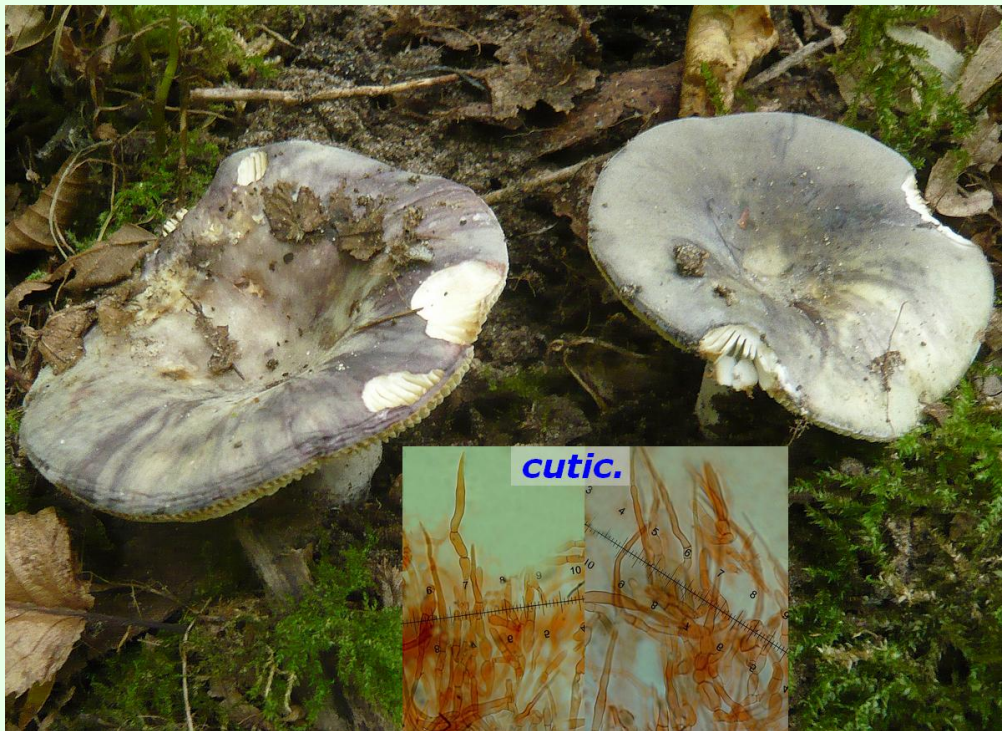
En forêt. Chapeau velouté, plus ou moins panaché de brun violacé sombre à plages lilas, ochracé, olive, jaune verdâtre, rouge sombre ou brun vineux. Lames crème. Stipe blanc rosâtre. Saveur douce et odeur d'écrevisse en train de cuire. Réaction brun pourpre au phénol. Sporée 2c-2d. Spores 6,5-8,5 x 6-7,5 µm.

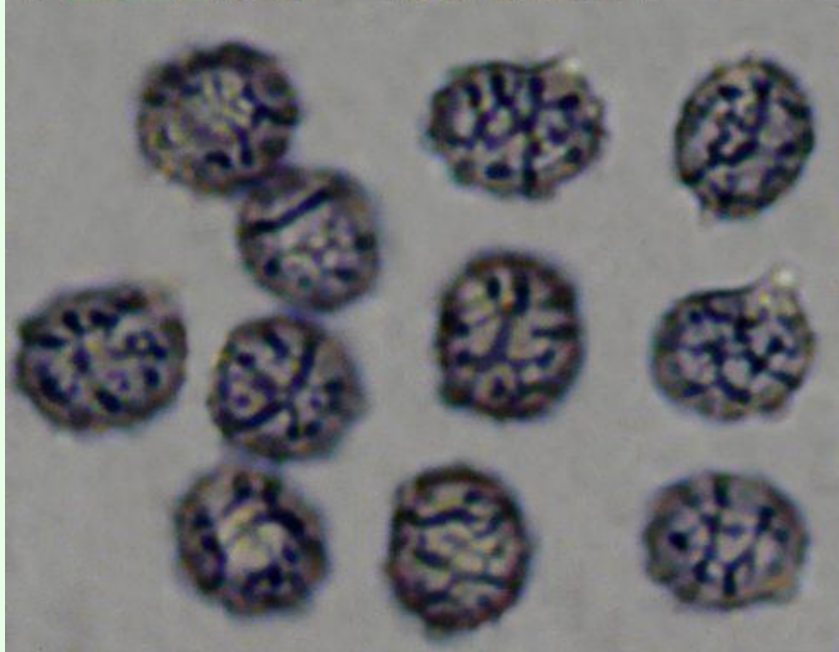
A comparer surtout avec :

- *R. amoena* : plutôt en milieu acide, chair violet cassis au phénol ;
- *R. violeipes* (plus *f. citrina*) : sporée subtilement plus claire (2a-2b), réaction brun chocolat au phénol et poils de la cuticule reposant sur des articles typiquement globuleux ;
- *R. aciculocystis* : chapeau rouge vif à rouge framboise, taxon américain controversé pour nos récoltes européennes.

Dans la région, cette russule est la plus fréquente du groupe, elle se rencontre dès l'été, mais aussi l'automne, tant sur le littoral qu'à l'intérieur des terres. A noter que nous ne distinguons pas *R. amoenicolor f. olivacea*, nos photographies en disent suffisamment long sur la variabilité des pigments de cette espèce.

Biblio : littérature courante - Russules Romagnesi - Russula Sarnari.







*cutic.*

