



Ordre : *Russulales*

Famille : *Russulaceae*

## *Russula stenotricha* Romagnesi

Sous feuillus. Chapeau vert à gris verdâtre plus ou moins décoloré en ochracé par le centre ou par plages. Lames crème ochracé à maturité. Stipe blanc, jaune roussâtre par la base. Odeur sans particularité, saveur douce à légèrement âcre dans les lames. Gaïac nul à faible. Sporée 2b-2c. Spores 6-8,5 x 5-7 µm, crêtées à subréticulées. Poils de la cuticule cubcylindriques, cloisonnés et pointus.

A comparer surtout avec :

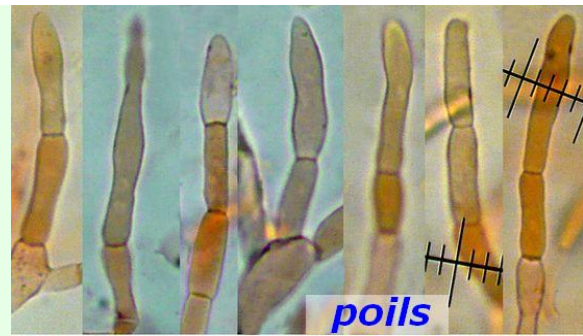
- *R. pseudoaeruginea* : poils cuticulaires élargis en tonnelets ;
- *R. aeruginea* : sous bouleaux, réagit vivement au gaïac ;
- *R. atroglauca* : sous bouleaux, spores à ornementation plus fine.
- *R. medullata* : sporée 3a-3b, spores à verrues isolées ;
- *R. parazurea* : sur sol siliceux, sporée 2a ;

Voir d'autres espèces proches sur la fiche de *R. ochrospora*.

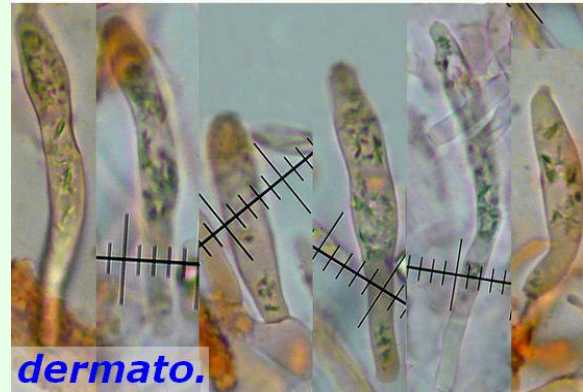
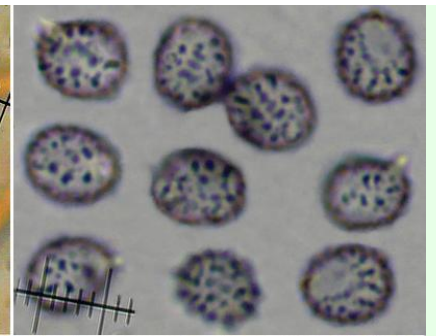
Russule peu fréquente, mais où une microscopie complète s'avère quasiment indispensable pour une détermination à peu près fiable dans cette Ss.-Section *Griseineae* où les espèces sont proches. A ce jour nous avons plusieurs récoltes réalisées durant la période estivale.

Biblio : littérature courante - Russules Romagnesi - Russula Sarnari.

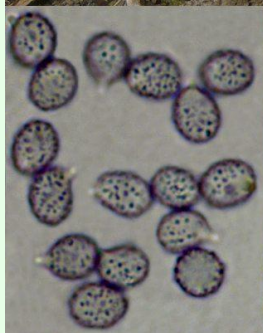




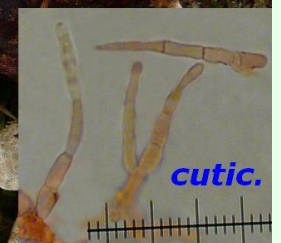
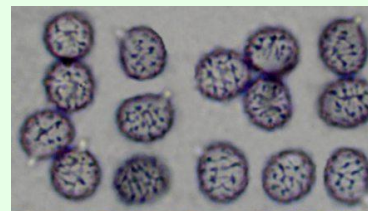
poils



dermato.



cutic.



cutic.