



Danger: Do Not Touch*

Peligro: No Tocar*

Plants / Vegetación

Please be aware of the poisonous Manchineel tree, *Hippomane mancinella*, Catch-&-Keep, *Caesalpinia cilata* and the Christmas Bush, *Comocladia dodonea*. Contact may cause severe eye irritation and skin reactions. In addition, some plants, such as cacti and acacia have irritating hairs or sharp thorns. Please avoid all contact.

Por favor, ten cuidado con el árbol venenoso manzanillo, *Hipómanes mancinella*, y el arbusto carrasco, *Comocladia dodonea*. El contacto puede irritar los ojos o producir reacciones tóxicas en la piel. Otras plantas, tales como el cactus y las acacias, tienen espinas o pelos irritantes. Por favor, evite todo contacto.



Catch-&-Keep, *Caesalpinia cilata*



Manchineel, *Hippomane mancinella*



Christmas Bush, *Comocladia dodonea*

Do Not Eat / No comer

Manchineel has yellow-green leaves that have a distinct mid-vein and slightly serrated edges. Leaves, sap, and apple-like fruit are poisonous.

Las hojas de manzanillo tienen una vena central amarilla y orillas ligeramente dentadas. Las hojas, la savia y los frutos son tóxicos.

Christmas Bush has green succulent leaves terminating in a single spine. Leaves at the terminal ends of the branches turn deep red. The plant secretes an acid-like substance that will continue to burn once in contact with the skin.

Las hojas del carrasco son verde con una espina en su extremo. Las hojas terminales se cambian su color por rojo oscuro. La planta tiene un latex corrosivo que continúa quemando la piel humana una vez en contacto.

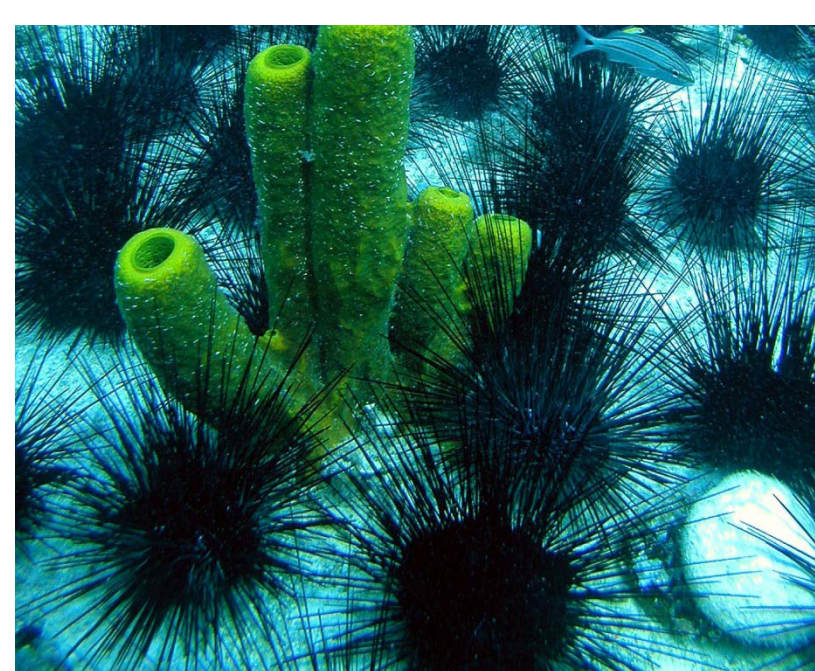
Animals / Animales



Stingray



Reef Shark



Sea Urchin



Lionfish



Barracuda



Jellyfish

Though Buck Island appears to be a tranquil paradise, there are animal species that pose potential hazards to humans.

Aunque Buck Island puede parecer un paraíso tranquilo, hay especies de animales que pueden hacer un riesgo potencial para los seres humanos.

Barracudas, stingrays, and sharks live in Buck Island's water, and while they are not normally aggressive, care should be taken when they are observed. Do not approach or engage any animal at Buck Island.

Barracudas, rayas, y tiburones viven en las aguas de Buck Island y si bien no suelen ser agresivos, se debe tener cuidado cuando se observen. No se acerque ni recurrir a cualquier animal en Buck Island.