

Appel zie fruitboomen

Bramen en framboos (Rubus)

Camarosporium rubicola anamorf
Braamkraterbultje -Coleroa chaetomium op blad parasiet
Braamporiebultje -dydimella applanata
Braamspleetkogeltje - gioniopsis praelonga ook op roosachtigen
Herpotrichia callimorpha stengem
Bramenpluisbolletje -herpotrichia herpotrichoides organisch materiaal
Muursporig spleetkooltje - hystero brevium mori roosachtigen
Bramenknapzakje -lophiostoma fuckelii stengel
Bramenknapzakje (var pulveraceum) -lophiostoma pulveraceum
Langcellig rotondezwwammetje -Microthyrium versicolor stengels
Braamdendrietzwammetje -moreloina clarkii -stengels
Staartspooreierboompje - Phragmocephala elliptica stengels
Rozenpleetbolletje -saccothecium sepincola
Braamschildkorstje -schizothyrium speireum stengel
Sporidesmiella hyalosperma stengels
Bramenschroefspoor - triposporium elegans anamorf stengel



Frambozenfranjekelkje

Frambozenfranjekelkje
- Brunnipila
clandestina stengel
Braamfranjekelkje -

Capitotricha rubi stengels
Echinula asteriadiformis bladeren
Klein franjekelkje - Fuscolachnum misellum
Bramenbootje - Hypoderma rubi stengels
Bramendekselsbekertje - Hysterostegiella dumeti stengels
Geelverkleurende mollisia - mollisia alcalireagens stengels
Viltige mollisia - mollisia clavata stengels

Bramenschorsbekertje - *pezicula rubi* stengels



Braamkerriekelkje - *phialina separabilis* stengels
Blauwgroen braamschijfje - *plouetnera exigua* stengels
Frambozenuitbreekkometje - *pyrenopeziza rubi* stengels
Bramenstromakelkje - *rustroemia fruticeti* stengels
Niersporig wimperkelkje - *torrendiella cilliata* stengels
Braamschoorsteentje - *Anthostomella nitidula* stengels



phyllophila stengels
Braamkogeltje - *Paradidymella clarkii*
stippelmeniezwammetje - *thelonectria discophora* op stengel

Kleinsporig
uitbreekkogeltje -
Apioporthella vepris
stengels
Colletotrichum
dematium op stengels
Schorskogelzwam -
Dicostroma corticola
Braamsnavelkogeltje -
Gnomonia rostellata
stengels
Eencellig
braamsnavelkogeltje -
gnomoniella rubicola
Stralend ruigkogeltje -
Immersiella

Asco's op bladeren hout en schors van Berk (betula)

Bladeren

Spinragdonsschijfje - *Calycellina araneocincta*
Berkenmeeldauw - *Erysiphe omata* var *europaea*
Langarmige berkenmeeldauw - *Erysiphe omata*
Berkenuitbreekkommetje - *pyrenopeziza betulicola*
Berkenbladinktpuntje - *ophiognomonium intermedia*
Calycellina leucella



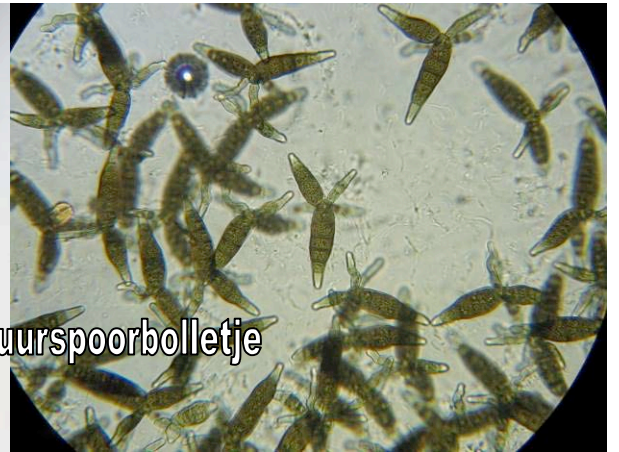
Op zaad

Berkenzaadmummiekelkje - *Ciboria betulae*

Hout en schors

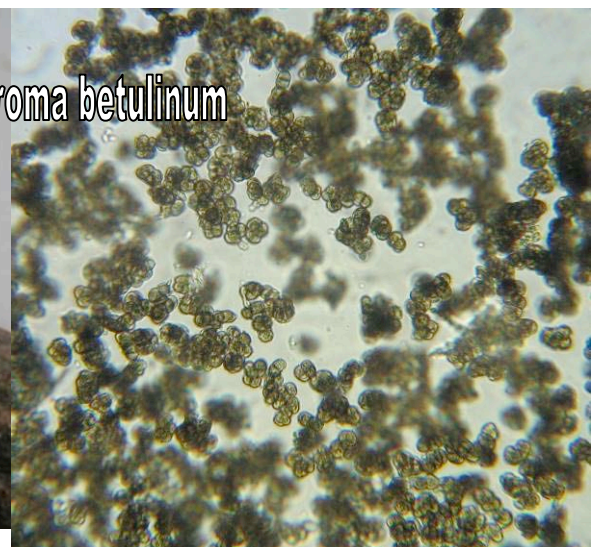
Corynespora cespitosa anamorf

Berkenmuurspoorbolletje -pleomassaria siparia anamorf



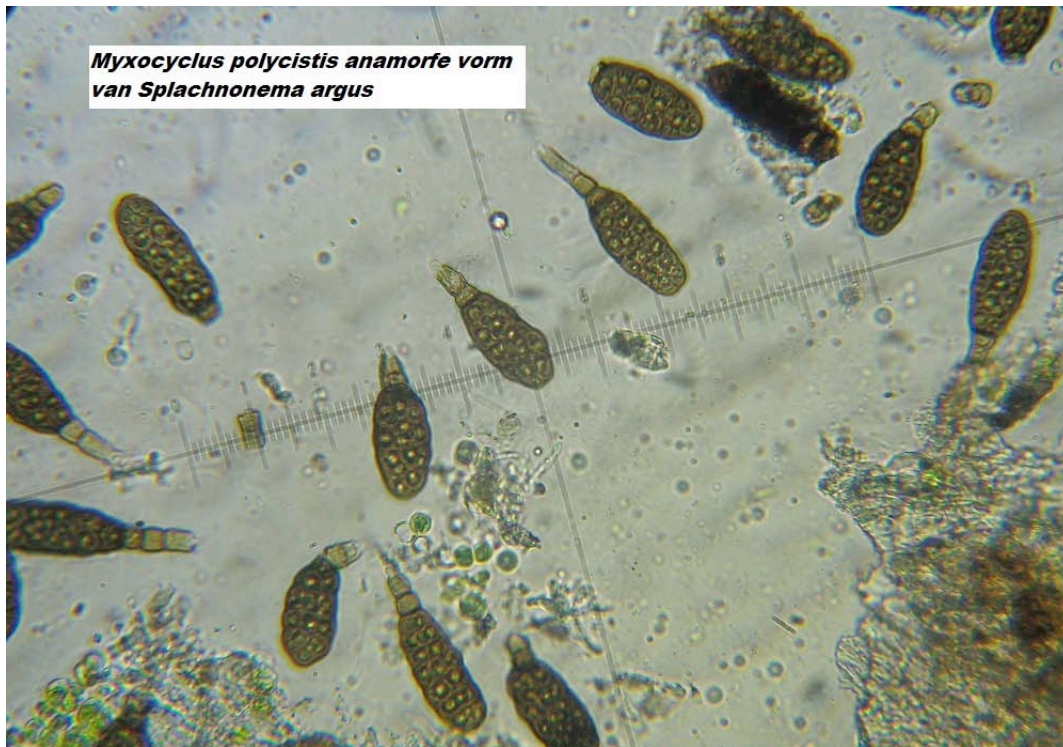
berkenmuurspoorbolletje

Trimmatostroma betulinum



Trimmatostroma betulinum

Berkenkruikje - splanchnonema argus schors takken
Berkenkruikje anamorf- Myxocyclus polycistis



Myxocyclis polycistis anamorfic form
van *Splachnonema argus*

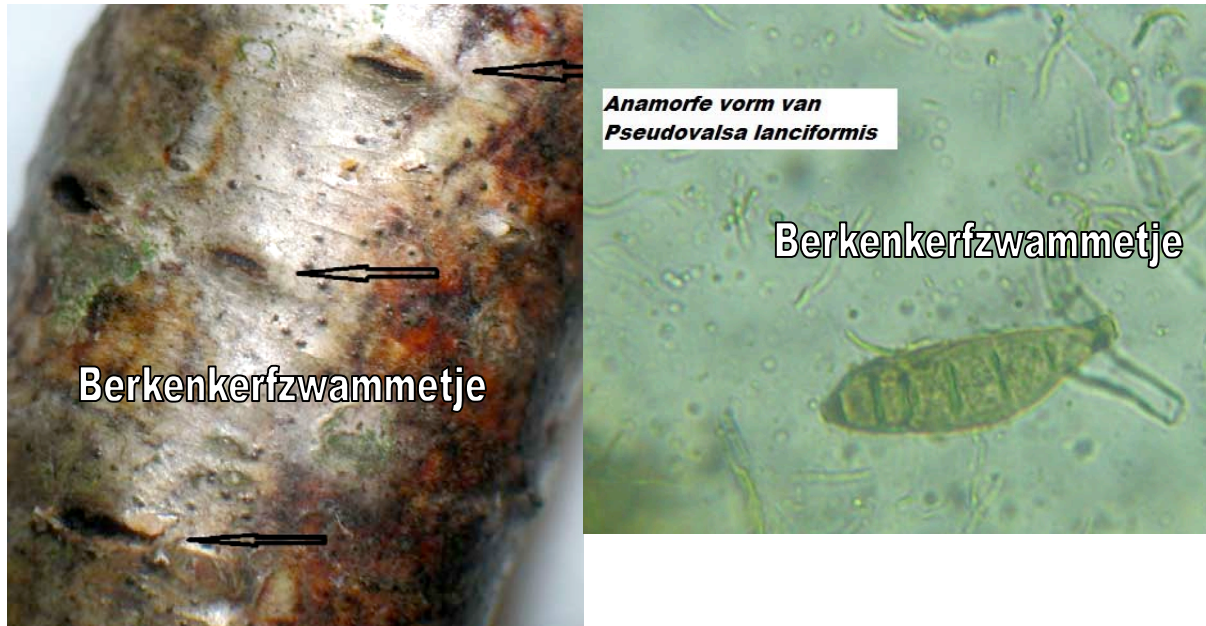


Berkenkruikje anamorf

- Berkenstofzwammetje - *stomiopeltis betulae* schors
- Loofhoutbastvlekje - *valsaria insitiva* schors takken
- Exophiala calicioides* anamorf rot hout
- Berkenzwermkommetje - *Godronia urceolus* schors takken
- Calosphaeria vasculosa* op takken

Kringnestbolletje - *Calosphaeria wahlenbergii* beschorste takken

Kuddespaanzakje - *Coronophora gregaria* beschorste takken



Berkenkerfzwammetje - *Coryneum lanciforme* beschorste takken

Berkennestbolletje - *Cryptospora betulae* beschorste takken

Sokkelhoutschoolzwam - *Daldinia loculata* verbrande stronk berk

Diaporthe tessella anamorf rotte stam

Diaporthe fallacia anamorf rothout

Nectriella bipapillata

Berkenheksenbezem - *Taphrina betulina*

Asco's op Beuk (fagus)

Bladeren

Kortsporig bladvlieskelkje - *Hymenoscyphus albopunctus*

Lila vlieskelkje - *Hymenoscyphus syringaecolor* natte bladeren

Pezizella fagi op knopschubben

Beukenbladstromakelkje - *Rutstroemia petiolorum* blastelen

Beukenbladsnavelkogeltje - *Apiognomonium errabunda* bladstelen

vruchten en napjes

Beukendopgeweizwam - *Xylaria carpophila*



beukendopgeweizwam

*Kionocephalia
catenulata*
anamorf
napjes

Spondylocladiopsis cupulicola napjes



spondylocladiopsis cupulicola



Beukennapvlieskelkje -
Hymenoscyphus fagineus



Wit beukendopvlieskelkje - *Hymenoscyphus rokebyensis*

Hout en schors

Beukenjoekelspoorzwam - *asteromassaria macrospora* beschorste twijgen



Beukenjoekelspoorzwam anamorf – *scoliosporium macrosporum* anamorf

Beukenkruikje - *Splanchnonema loricatum* beschorste tak

Cryptodiscus pallidus - ontschorste takken

Korstzwamrijpkelkje - *Hyphodiscus theioides* ontschorste takken

Roze knoopzwam - *ombrophila pura* op schors

Patinella hyalophaea

orbilia cepji hout

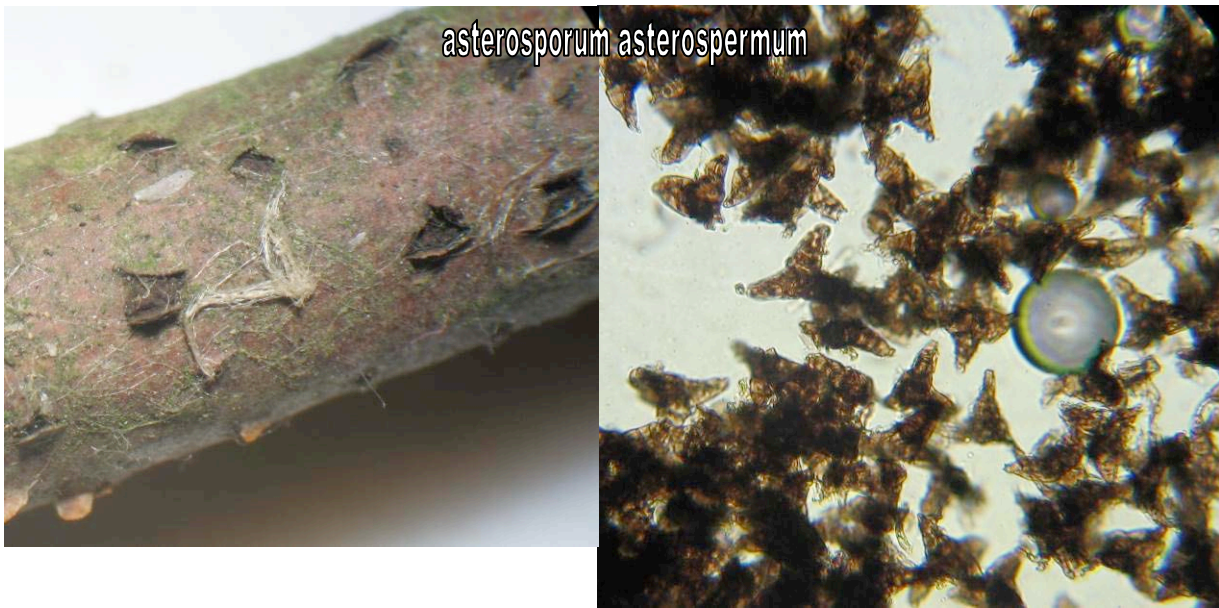
Gesteeld wasbekertje - *orbilia orientalis* vermolmd hout



Kasseienkogelzwam

- Kasseienkogelzwam - *Annulohyphoxylon cohaerens* beschorste takken
- Ruwe korstkogelzwam - *biscogniauxia nummularia* schors
- Miniscule tweespanzwam - *chaetosphaeria pygmaea* hout
- Kortharige korrelkernzwam - *coniochaeta pulveracea*
- Grootsferische kogelzwam - *creosphaeria sassafras* hout
- Cryptadiaporthe galericulata*
- Hoekig schorsschijfje - *diatrype disciformis*
- diaporthe rudis* - twijgen
- Stekelige korstkogelzwam - *Eutypa spinosa* schors en hout soms op haagbeuk
- Beukenparasietkogeltje - *Hyponectria carpathica* hout
- verzonken ruigkogeltje - *Hilberina caudata* rot hout
- Zwakbehaard ruigkogeltje - *Hilberina subcaudata* ontschorst hout
- Roestbruine kogelzwam - *Hypoxyton fragiforme* takken
- Korsthoutskoolzwam - *Kretzschmaria deusta* stronken
- Kleinsporig schoorsteentje - *Lopadostoma fagi* beschorste takken
- Beukenkorstschijfje - *Melanamphora spinifera* stronk
- Kwartetschorsschijfje - *Quaternaria quaternata* beschorste takken
- Spits tepelkogeltje - *rosellinia thelena*
- Platte kussentjeszwam - *trichoderma citrinum* stronk en strooisel
- Neohendersonia kickxii* takje

Asterosporum asterospermum



brem (Cytisus), gaspeldoorn (ulex)

Bremmuurspoorbolletje - Cucurbitaria spartii beschorste twijgen

Brembladstipje - Discosphaerina cytisi twijg

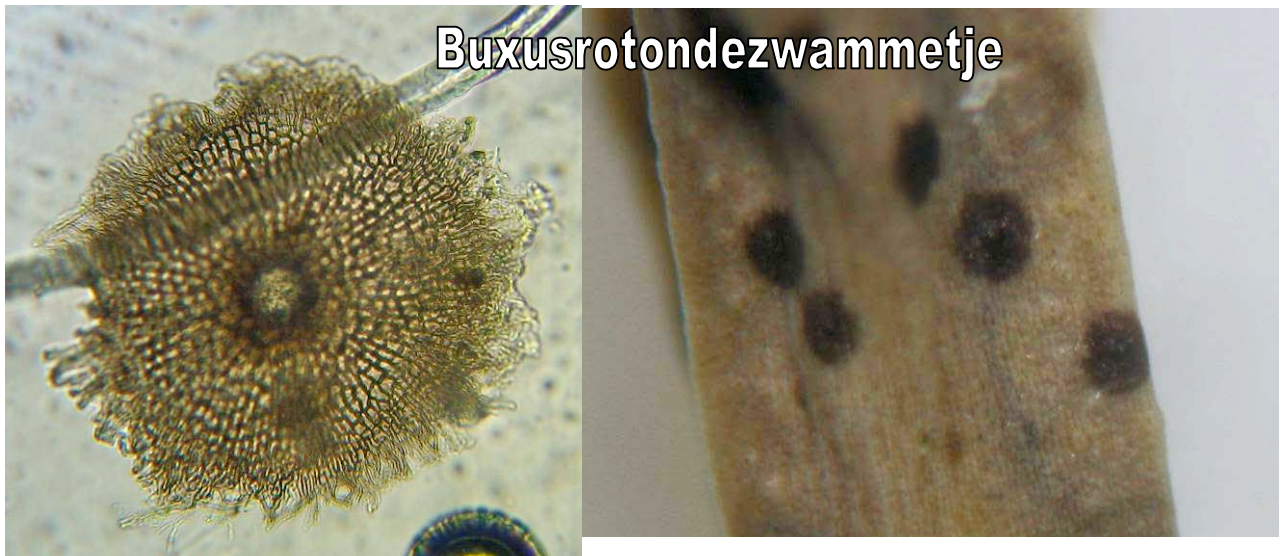
Bremuitbreekkogeltje - diaporthe inaequalis beschorste twijgen



Gaspeldoornknapzakje - lophiotrema cookei

Buxus

Buxusrotondezwammetje - *Microthyrium macrosporium*



Den zie naalboom

**Eik (quercus)
op bladeren**

Eikenbladstipje - *Guignardia puntoidea*

kraagloos eikenrotondezwammetje - *Microthyrium ilicinum*

Eikenrotondezwammetje - *Microthyrium microscopicum*

Sphaerulina myriadea

Eikenbladbootje *Hypoderma illicinum*



Scheefsporig donsschijfje - *calycellina leucella*
Bladkronkelstafje - *coccomyces coronatus*
Vierslippig kronkelstafje - *coccomyces dentatus*
Eikenkronkelstafje- *coccomyces tumidus* ook op kastanje
Stralend franjekelkje - *Dasyscyhella claviculata*
Gewoon kristalfranjekelkje - *Graddonidiscus coruscatus*
Kristalkopfranjebekertje - *Incrucipulum capitatum*
Langharig franjebekertje - *Incrucipulum ciliare* ook op kastanje
Geelwit franjekelkje - *Lachnum patulum*
Bladfranjekelkje - *Lachnum soppittii*
Eikenbladspleetlip - *Lophodermium petiolicolum* ook kastanjebladstelen
Tamme kastanjebladmollisia - *Micropeziza castanea*
Bruine bladmollisia - *Micrtopeziza mollisoides*
Bleke eikenbladmollisia - *Mollisiopsis quercina*
Eikenbladschijfje - *Naevalea perexigua*
Eikenbladstromakelkje - *rutstroemia sydowiana* bladstelen ook op kastanje en beuken
Eikenknolkelkje - *scleromitrua candolleana*
Cylindrium elongatum anamorfe pas afgevallen bladeren
Eikenbladknikkertje - *Hypospillina pustula*
Eikenbladblaasje - *taphrina caerulescens* parasiet

Eikels en napjes

Eikelbekertje - *sclerotinia pseudotuberosa*



Eikeldopzwam - *Hymenoscyphus fructigenus*



Tricladium
castancicola
Eikenspinragschijfje -
arachnopeziza aurelia
dopjes
Wit sapbekertje -
Phaeohelotium
geogenum dopjes
Vuurmeniezwammetje
- *calonectria pyrochroa*
op dopje

Hout en schors

Myrmaecium rubricosum



Eikenspleetlip - *Colpoma quercinum* beschorste takken en twijgen

Kristalfranjekelkje - *dasyscyphella crystallina* vermolmd hout

Cambiumwaterkelkje - *Hyaloscypha quercicola* hout

Wortelstokfranjekelkje - *Lachnum pygmaeum* op wortel

Bruinharige mollisia - *Mollisia olivascens* stronken

Bruinsporig sapbekertje - *Phaeohelotium monticola* hout

Eikentakstromakelkje - *rutstroemia firma* schors takken



Eikentakstromakelkje

Eikenknikkertje - *amphiporthe leiphaemia* beschorste takken



Eikenknikkertje

Eikenballonnetje - *amphisphaeria bufonia*

Eikendropschijfje - *caudospora taleola* beschorste takken

Langvoetkerfzwammetje - *coryneum umbonatum* schors



Grootsporige tweespanzwam - *chaetosphaeria decastyla* rot hout
Ruigharige puistzwam - *cryptodiaporthe groenendalensis* rot hout
Eikenschorsschijfje - *diatrypella quercina* takken met schors



Eikenkerfzwammetje – *pseudovalsa umbonata*



eikenkerfzwammetje



- Kortharig ruigkogeltje - *Hilberina breviseta* rot hout
- Rossig ruigkogeltje - *hilberina rufa* takken
- Grootsporig schoorsteentje - *Lopadostoma dryophilum* beschorste takken
- Verspreid eikschoorsteentje - *lopadostoma quercicola*
- takkentweespanzwam - *melanopsammella inaequalis* ontschorste takken
- Wimpersporige tweespanzwam - *menispora ciliata* anamorf beschorste twijgen
- Rhamphoria tympanidispota rot hout
- Behaarde kleefspoorzwam - *synaptospora setosa* rot hout
- Loofbosmuurspoorbolletje - *Thyridium vestitum* beschorste takken
- Donkergroene kussentjeszwam - *trichoderma lixii* rot hout
- trichoderma sinuosum* beschorste rotte tak
- trichoderma tremelloides* talkken



Elzenstromakelkje

**Els (alnus)
bladeren**

- Elzenstromakelkje - *ciboria conformata*
- Ruwharig donsschijfje - *Phialina carpinacea*
- Elzenbladuitbreekkometje - *pyrenopeziza folocola*
- Eencellig elzensnavelkogeltje - *gnomoniella tubaeformis*
- Elzenbladblaasje - *taphrina sadebeckii*
- Elzenblaaschimmel - *taphrina tosquinetii*

Katjes en propjes

Elzenprotschoteltje - calycellina alniella

Elzenkatjesmummiekelkje - ciboria amentacea ook op hazelaar



Elzenpropmummiekelkje - *ciboria viridifusca*



Elzenpropmollisia - *Mollisia amenticola*



Elzenvlag - *Taphrina alni*

Hout en schors

Elzenmuursporbolletje - *Pleomassaria holoschista* bechorste tak
Kleinsporig spinragschijfje - *arachnopeziza eriobasis* ontschorste tak
Bruine knoopzwam - *ascocoryne albida* op hout
Elzentakstromakelkje - *Rutstroemia alni* beschorste twijgen
Elzenbundelbekertje - *Tympanis alnea* schors
Smalsporige wimperzwam - *scutellinia cejpii* vermolmd hout
Elzenperforeerzwam - *alnecium auctum* beschorste takken
Maggikogelzwam - *camarops microspora* beschorste takken
Kussenvormige kogelzwam - *camarops polysperma*



Veelcellige puistzwam - *cryptadelphia polyseptata* naakte takken
Elzenestbolletje - *cryptosporella suffusa* takken
Elsuitbreekkogeltje - *Diaporthe alnea* takken
Gerimpeld elzenschorsschijfje - *Eutypella cerviculata* schors
Elzenrijszwammetje - *Melanconis alni* beschorste takken
Elzenstipkogeltje - *Phragmoporthes conformis* beschorste takken
Bruingroene kussentjeszwam - *Trichoderma brunneoviride* hout en schors
Valsalnicola oxystoma takken

Es (fraxinus)

bladeren

Essengeleikelkje - *cyathicula fraxinophilia* bladstelen

Getand geleikelkje - *cyathicula pallida* bladstelen



Essenvlieskelkje - *Hymenoscyphus albidus* bladstelen

Vals essenvlieskelkje - *Hymenoscyphus fraxineus* parasiet op bladstelen

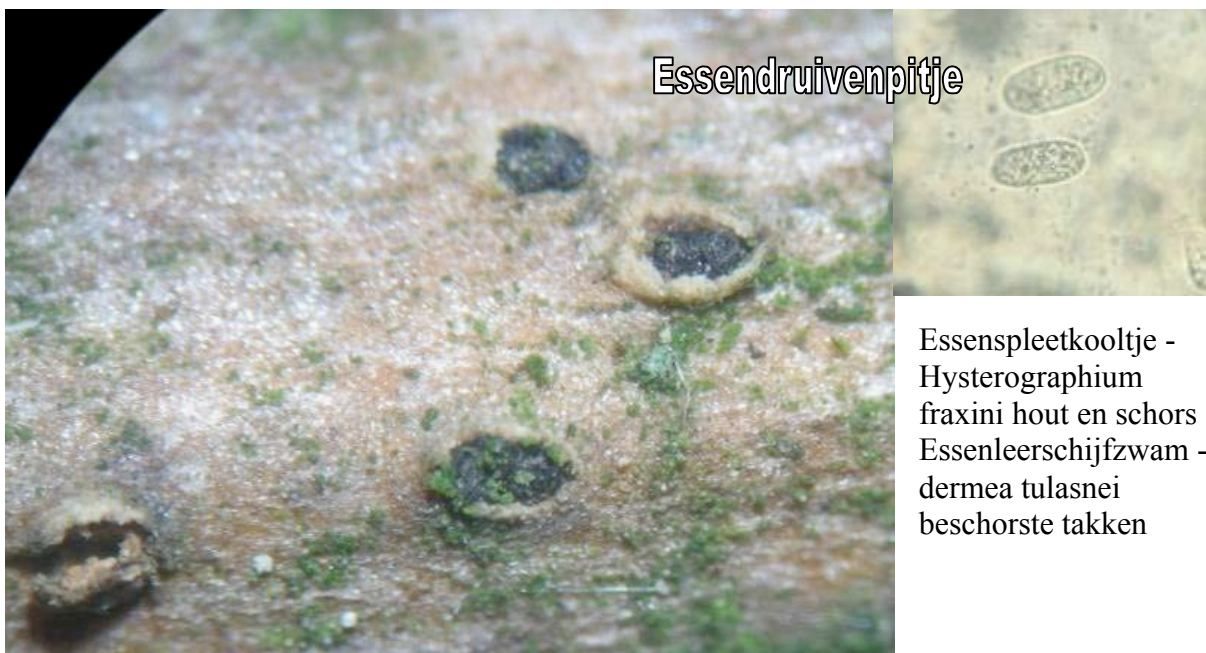
Oranjebruin beekschijfje - *psilopeziza nummularis* rot hout

Essenuitbreekknopje - *diaporthe scobina*

Vruchten

Hout en schors

Essendruivenpitje - *Botryosphaeria stevensii*



Essenspleetkooltje -
Hysterographium
fraxini hout en schors
Essenleerschijfzwam -
dermea tulasnei
beschorste takken

Essenschijfzwam - *sclerencoella fraxinicola* beschorste takken
Kleinsporig spaanzakje - *coronoshora fallax* beschorste takken
Taklijnkogeltje - *cryptosphaeria eunomia* var *eunomis* beschorste takken
Essenspaanzakje - *cryptovalsa protracta* takken
Cytospora pruinosa takken
Gekraagde essenkogelzwam - *Hypoxylon cercidicola* beschorste takken
Middelste essenkogelzwam - *hypoxylon intermedium* schors
Rossige korstkogelzwam - *hypoxylon perforatum* schors
Vlakke essenkogelzwam - *hypoxylon petriniae* takken
Nectriella chrysites stronk *fraxinus*
Essenpokzwammetje - *Nitschkia confertula* schors