

Esdoorn (Acer)

Op bladeren

Esdoornpiekhaarkelkje - *Hyalopeziza ciliata* bladstelen

Bosstromakelkje - *Hymenoscyphus vacini*

Wigsporig franjekelkje - *Lachnum trapeziforme* bladstelen

Esdoornuitbreekkommetje - *Pyrenopeziza petiolaris*

Esdoornvlekkenzwam - *Rhytisma acerinum*

Kleine esdoornvlekkenzwam - *Rhytisma pseudoplatani*

Esdoornstromakelkje *Rutstroemia luteovirencens* bladstelen



Esdoornsnavelkogeltje - *Gnomonia cerastis* bladstelen

Draadsporig knikkertje - *Plagiostoma inclinatum* bladstelen

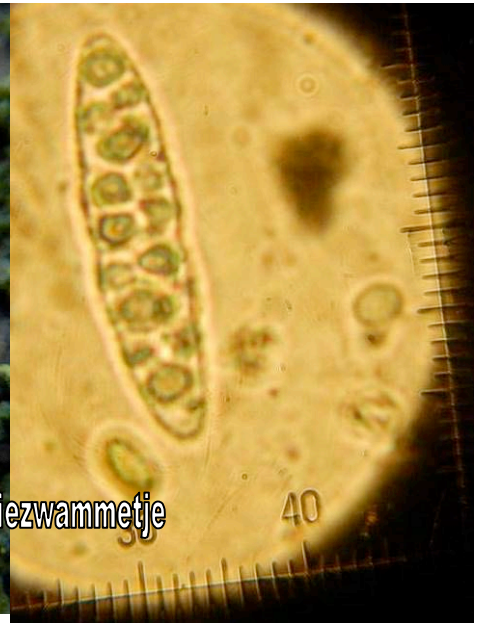
Stegosporium pyriforme - beschorste tak

Stilbocrea gracilipes anamorfe hout en schors

Op hout en schors

Esdoornjoekelspoozwam - *Massaria inquinans* beschorste takken





framboosvormig meniezwammetje

Framboosvormig meniezwammetje - *Nectria decora*

parasiet op esdoornjoekelzwam

Esdoornkruikje - *Splanchnonema pupula* - beschorste tak

Esdoornschorsbekertje - *Pezicula acericola*

Esdoornperforeerzwam - *Calospora innesii* takken

Esdoornstekelkringzwam - *Acanthonitschkea tristis* takken

Grootsporige karafjeszwam - *Cytospora annulata* twijgen

Esdoornuitbreekkogeltje - *Diaporthe pustulata* beschorste takken

Glanzende korstkogelzwam - *Eutypa lata*

Eutypa leiplaca takken

Esdoornschorsschijfje - *Eutypella leprosa* loofbomen algemeen

veelsporig pokzwammetje - *Fracchiaria broomeana* beschorste tak

Esdoornhoutknotszwam - *Xylaria longipes*



Stegonsporium pyriforme ss lato



Fruitbomen

Appelschurftzwam - *valsaria inaequalis* anamorfe bladeren appel
Appelrotkelkje - *monilinia fructigena* anamorfe parasiet op appels
Boomgaardschorsbekertje *neofabraea vagabunda* takken appelaar
Perenvlechkussentje *Potebniamyces pyri* bladeren peer
Berijpt bundelbekertje - *Tympanis conspersa* beschorste takken appelaar

Gaspeldoorn zie brem

Haagbeuk (carpinus)

Bladeren

Bladdekselkogeltje- *apiosporopsis carpinea*
Mamiania fimbriata

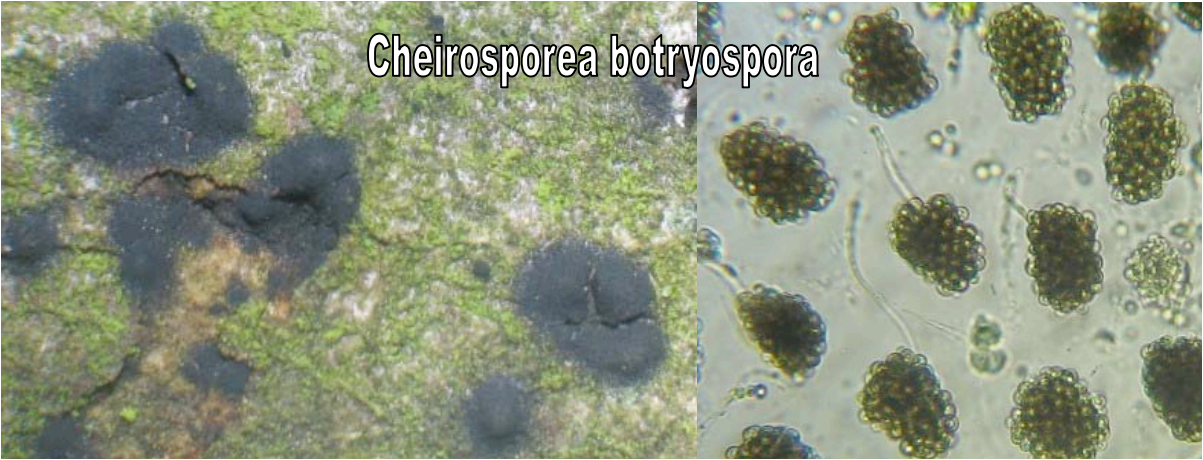
Vruchten

Eikeldopzwam var *carpini* - *Hymenoscyphus fructigenus* var *carpini*

Hout en schors

Haagbeukkruikje - *Splanchnonema carpini* beschorste takken
Beukenschorsbekertje - *Pezicula carpinea* takken
Diaporthe carpini beschorste twijgen
Haagbeukrijszwammetje - *Melanconiella spodiaea* schors
Tolypocladium xanthostroma anamorfe twijgen
Haagbeukmeniezwammetje – *Stylonectria carpinis*

Cheirosporea botryospora



Stilbospora macrosperma



Trichothecum roseum



Hazelaar (corylus)

Bladeren

Hazelaarsnavelkogeltje - *gnomonium pseudoamoena* bladstelen

Vruchten

Hazelmummiekelkje - *ciboria coryli* op katjes

Eikeldopzwam var *corylii* - *Hymenoscyphus fructigenus* var *coryli*

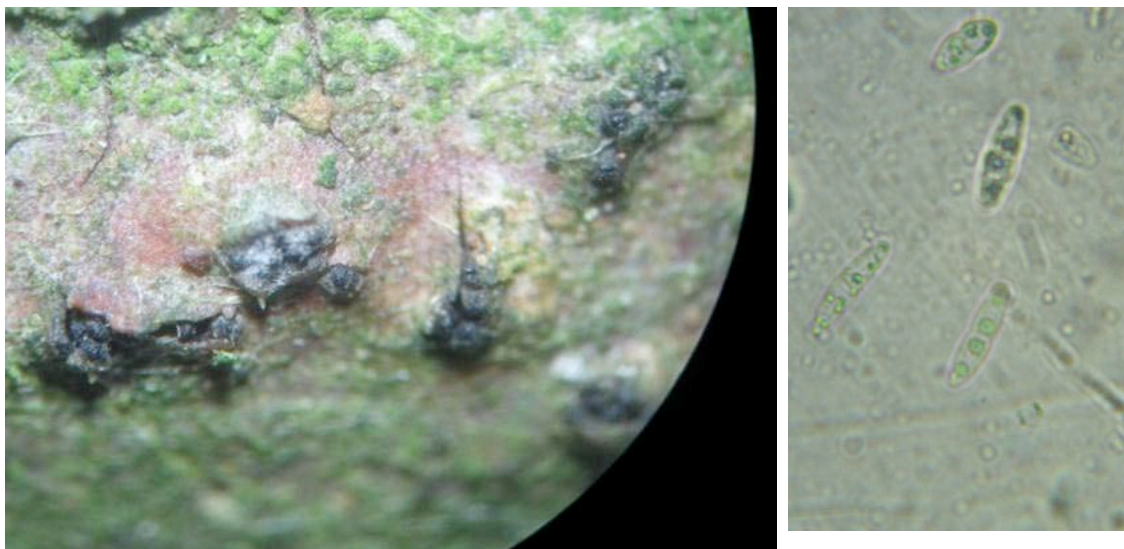
Hout en schors

Hazelaarroetschoteltje *Patellariopsis atrovinosa* beschorste takken

Smalsporig schorsbekertje - *pezicula aesculea* schors

Hazelaarnestbolletje - *cryptosporella corylina* takken

Hazelaaruitbreekkogeltje - *diaporthe decedens* beschorste takken



Geelgroen rijzswammetje - *Melanconiella flavovirens* schors

Hazelaardraadspoorzwam - *sillia ferruginea* beschorste takken

Hulst (ilex) dikwijls ook op klimop

Klimopspleetschildje - *Aulographum hederæ* bladeren

Hulstrotondezswammetje - *Microthyrium ciliatum* bladeren

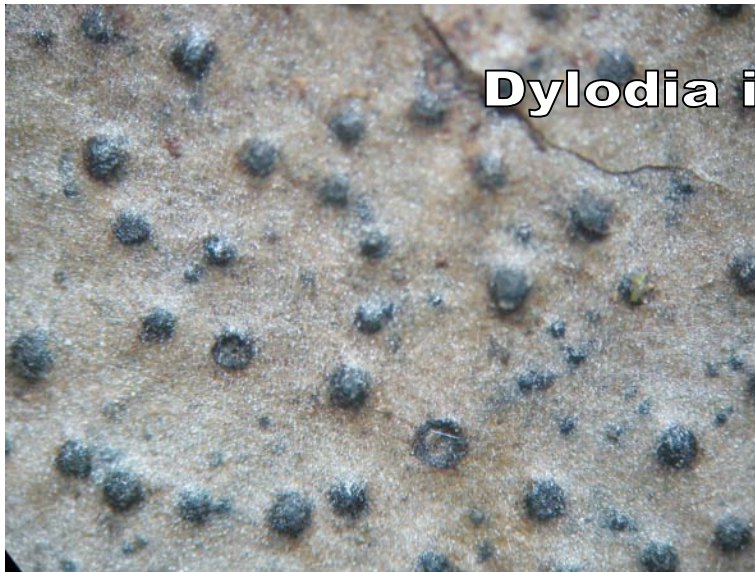
Pyrenochaeta nobilis anamorf bladeren

Hulstschoteltje - *Phacidium lauri* anamorf

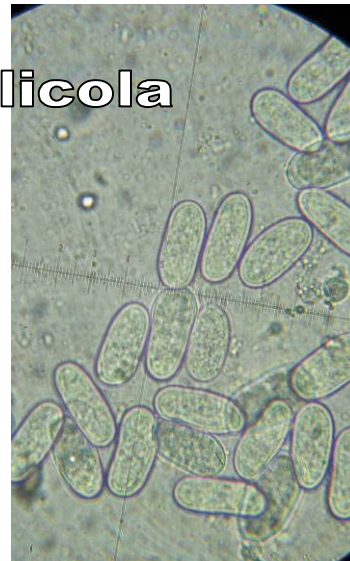
Hulstdekselbekertje - *trochula ilicina*

Hulstmeniezswammetje - *hydropisphaera erubescens* bladeren ook op *Typha*

Dylodia ilicola - op bladeren



Dylodia ilicola



Kardinaalmuts (euonymus)

diaporthe circumscripta anamorf beschorste takken

diaporthe laschii - takken

diaporthe euonymi



Diaporthe euonymi



Kornoelje (cornus)

Metasphaeria fiedleri takken

Kornoeljebladstipje - phyllosticta cornicola

Collapsstekelbolletje - melanopsamma pomiformis takken

pestalotiopsis neglecta anamorf bladeren

Klimop (hedera) dikwijls ook op hulst

Bladeren

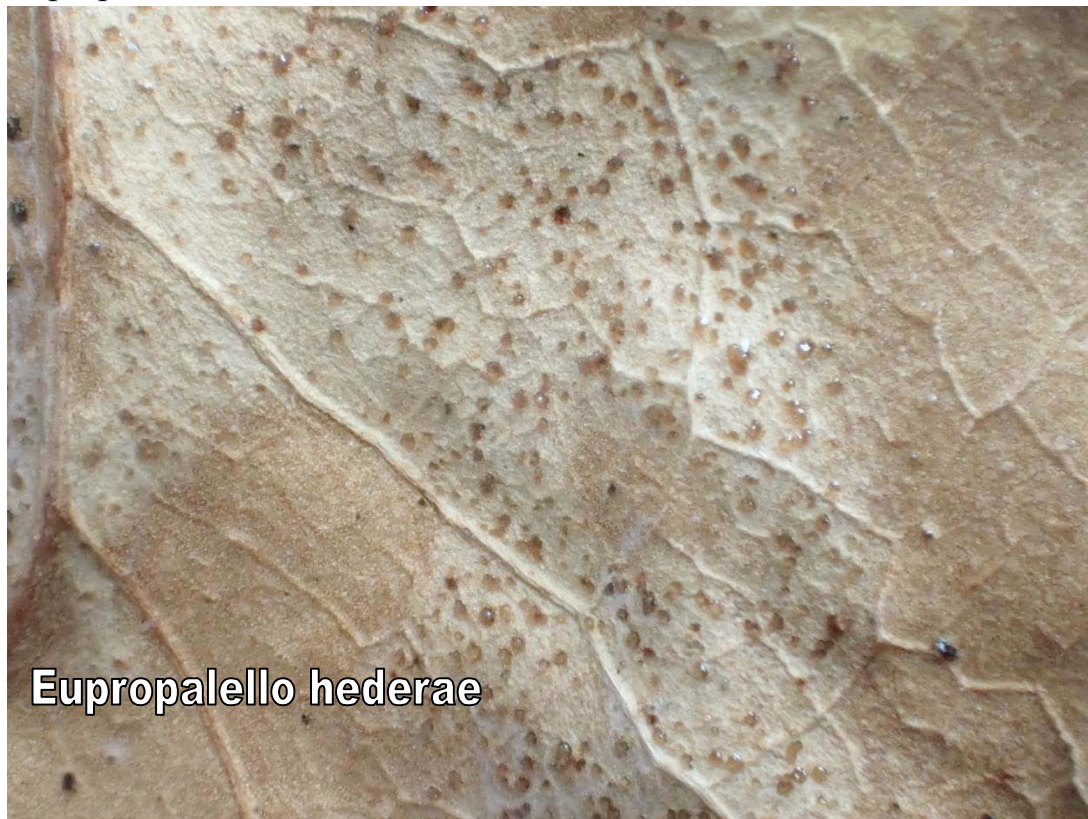
Hypoderma hederæ

Klimopspleetschildje - Aulographum hederæ ook op Hulst bladeren

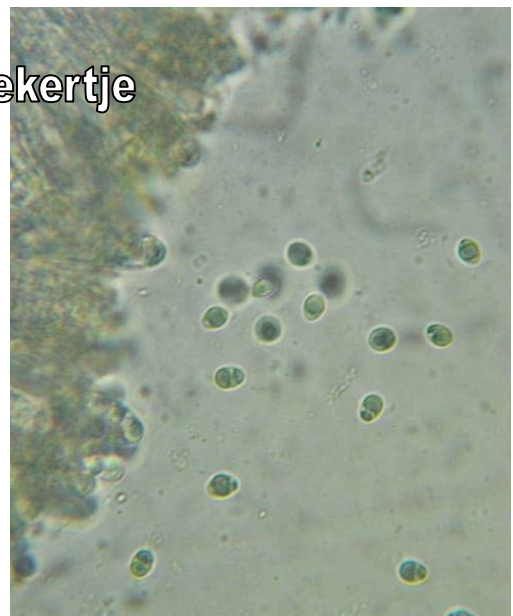
Metasphaeria helicicola

Hulstrotondezwwammetje - Microthyrium ciliatum var hederæ bladeren

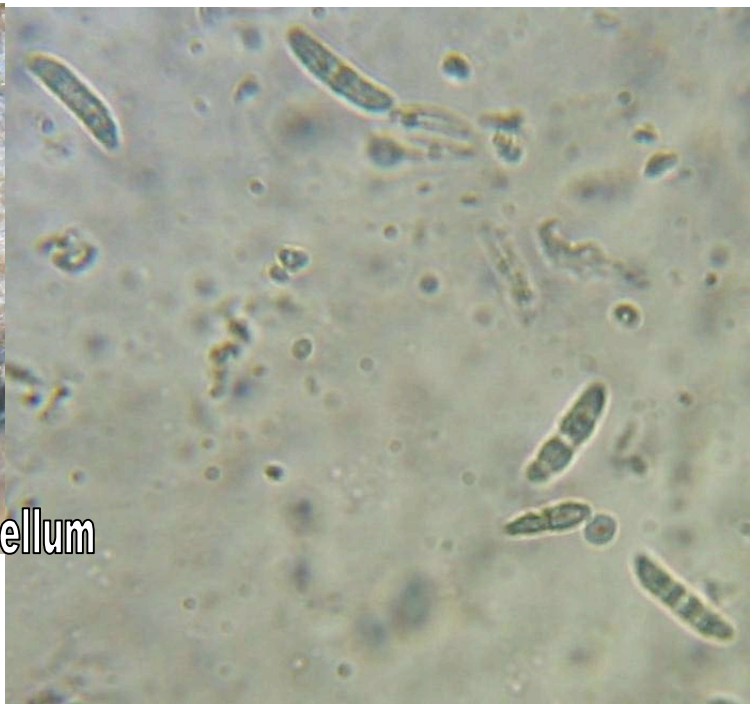
Klimopbootje -Hypoderma hederæ bladsteel
Eupropalello hederæ foto Bernard Declercq



Klimopdekselbekertje - trochila craterium bladeren



Colletotrichum trichellum parasiet op blad



Colletotrichum trichellum

Coleophoma cylindrospora

Hout en schors

Breedsporig klimopuitbreekkogeltje

- diaporthe hederæ takken

Klein klimopmeniezwammetje - Neonectria hederæ

Groot klimopmeniezwammetje - thyronectria sinopica takken

Liguster (ligustrum)

Ramularia mycosphaerella ligustri

Thectonia ligustri parasiet blad

Cercospora ligustri op blad



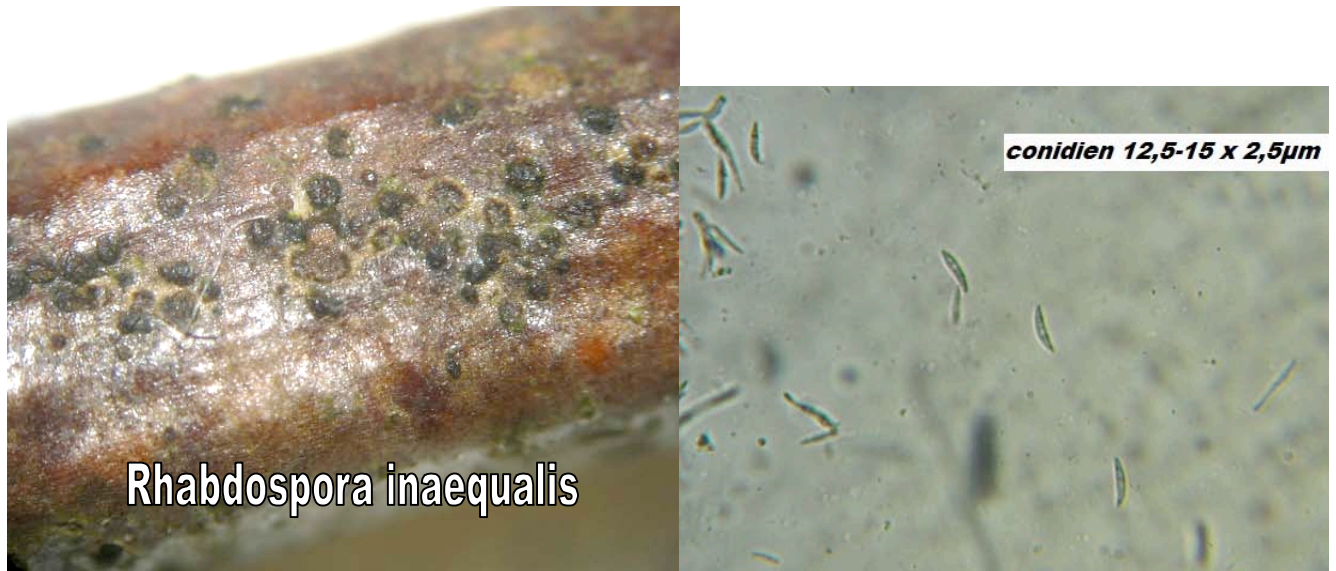
Cercospora ligustri



lijsterbes en meelbes (sorbus)

Lijsterbesjoekelsporozwam - *massaria aucupariae* takken

Rhabdospora inaequalis anamorfe beschorste twijg



Lijsterbesnestbolletje - *Cytospora leucostoma*

lijsterbesschorsschijfje - *Eutypella sorbi* schors

variabele lijsterbeskarafjeszwam - *Leucostoma massarianum*

linde (tilia)

Corynespora olivacea anamorfe



Lindekruikje - *Splanchnonema ampullaceum* beschorste takken

Kleverig lindebekertje - *Holwaya mucida* anamorfe beschorste takken

Lindeknikkertje - *Amphiportha tiliae* beschorste takken

Linde uitbreekkogeltje - *dialonectria velata* schors
Hercospora tiliae beschorste takken



Lindeschoorsteentje - *Lepteutypa fuckelii*
Linderijszwammetje - *Melancolis desmazieri* beschorste takken
Lindezoolspoortje - *pseudomassaria chondospora* beschorste takken
Exosporium tiliae schors

Meelbes zie lijsterbes

Meidoorn (crataegus)

Op bladeren

Meidoornschurftzwam - *Venturia crataegi*

Vruchten

Xylaria oxyacanthae

Meidoornrotkelkje - *Monilina johnsonii* parasiet

Meidoornbesgeweizwam - *Xylaria oxyacanthae*

Meidoornrotkelkje - *mollisiopsis johnsonii* parasiet op vruchten

Hout en schors

Parasietbleekhoofdje - *Lentendraea helminthicola* takken

Calosphaera ciliatula var *oxyacanthae*

Houtkorrelkernzwam - *Coniochaeta ligniartia* beschorste takken

Naaldbomen

Camarosporium pini naalden den

Cucurbitaria piceae parasiet bloeiwijze den

Dennenmuurspoorbolletje - *curreya conorum* kegel den

Delphinella strobiligena kegel den

Guignardia pinastri -naalden den

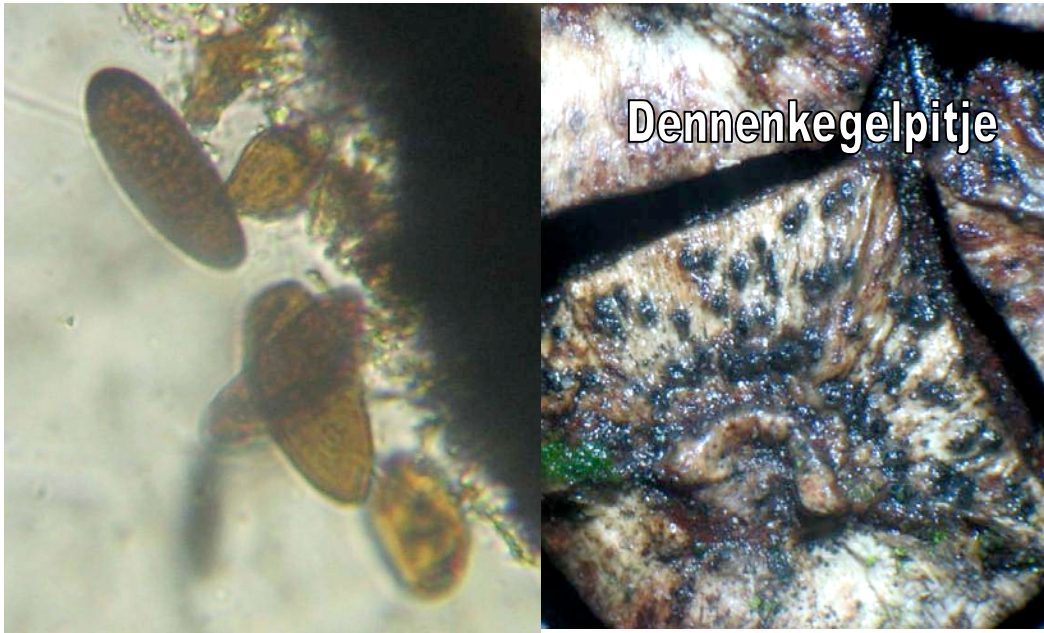
Dennenkruinhaarbolletje - *Keissieriella pinicola* dennennaalden

Dennenrotondezwanmetje - *Lichenopeltella pinophylla* naalden den

Grote kokkelzwam - *lophium mytilinum* schors twijg den

Franjerotondezwammetje - *microthyrium pinophyllum* naalden den

Dennenkegelpitje - *sphaeropsis sapinae* anamorf naaldenparasiet den



Dennenstofzwammetje - *stomiopeltis pinastri* naalden den
Stompharig spinragschijfje - *arachnopeziza obtusipilla* scors den
Dennenschorsvlekje - *ascocorticium anomalum* schors den
Testudina terrestris hout picea
Gewoon harsbekertje - *cryptodiscus resinae* hars den
Dennenbastspijter - *cenangium ferruginosum* dennentakken
Grootsporig rijpkelkje - *ciliolarina pinicola* beschorste takken den
Dennenkegelschotelkje - *calycina conorum* op kegels
Dennenrijpkelkje - *cistella acuum* naalden
smalsporig dennengroepschotelkje - *crumenulopsis pinicola* schors
cudoniella rubicunda kegels den
Klein dennendeurtje *cyclaneusma minor* naalden den
Oliedruppelfranjekelkje - *dasyscyphella pulverenta* naalden den
Dennentolbekertje - *gorgoniceps aridula* schors den
Dennenpiekhaarkelkje - *hyalopeziza trichodea* naalden den
Harsig waterkelkje - *hyaloscypha aureliella* vermolmden den
Kegelschubvlieskelkje - *hymenoscyphus lutescens* kegel den
Fijn viltkelkje - *lachnellula calyciformis* naalden
Dennenviltkelkje - *lachnellula subtilissima* schors naaldbomen
Gouden dwaalschijfje - *lemalis aurea* anamorf kegels den
Kegelspleetlip - *lophodermium conigenum* kegels en naalden den
Dennennaaldspleetlip - *lophodermium pinastri* naalden den



Kegelmollisia - *Mollisia fallax*
schors en kegel
Dennenschorsbekertje - *pezicula eucrita* beschorste takken
naaldbomen
Coniferenschorsbekertje -
pezicula livida kegels en
beschorste takken naaldbomen

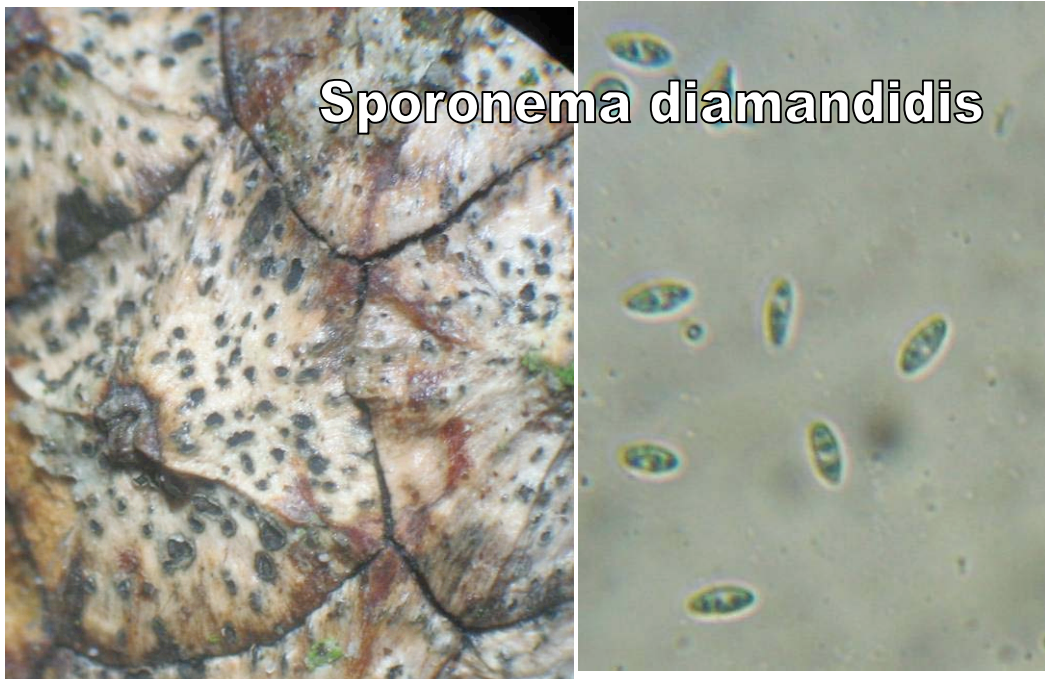
Pragmopora amphibola scors den
Naaldhoutstipschotelkje - pseudohelotium pineti kegels den
diaportha pinicola anamorf naalden den
Naaldboomstekelbolletje - Niesslia exilis naalden den
Sparrenkogelbuiszwam - ophiostoma piceae
Rosellinia mycophila naalden den
Dennenmeniezwammetje - thyronectria cucurbitula takken den
cytoplacospharia bloxamii kegel den

Viercellig knapzakje - lophiostoma quadrinucleatum takken Larix
Veelcellige kokkelzwam - mytilinidion gemmigenum schors larix
Lariksrijpkelje - ciliarina loricata schors larix
Naaldboomrijpkelje - clavidiscum improvisum hout larix
Larixwaterkelkje -hamatocanthoscypha naalden schors en kegels larix en den
Larixviltkelkje - lachnellula occidentalis takken larix
Lariskankerviltkelkje - lachnellula willkommii kanker op takken
Wimperspoorsplijtknopje - Therrya fuckelii schors den
Tympanis truncatula takken den
Kleine oranje bekerzewam aleuria naalden den
Harige knoopzwam -desmazierella acicola naalden den
Anthostomella conorum naalden den
Dennenschoorsteentje - anthostomella formosa naalden den
Kortharig piekhaartonnetje cercophora scortea hout den
Phoma allostoma - bladerenen twijgjes Taxus
Korstsporige kokkelzwam -Mytilinidion aciculum naalden juniperus
Grootsporig jeneverbesrotondezswammetje - seynesiella juniperi parasiet bladeren
Jeneverbesstofzwammetje stomiopeltis juniperina bladeren
Smalsporig jeneverbesmoorschijfje - chloroscypha alutipes naalden jeneverbes
Jeneverbesspleetlip - Lophodermium juniperinum naalden
Pestalotiopsis funerea anamorf bladeren jeneverbes
Sparrennaaldschotelkje - calycina subtila op naalden
Obscuur geleikelkje -chaussenomyces imperspicuus vemolmde spar
Sparrenmijtertje -heyderia cucullata naalden spar
Sparrenspleetlip - lophodermium piceae



Naaldhoutmeniezwammetje - neonectria
fuckeliana beschorste stam
Zilversparmeniezwammetje - neonectria
neomacrospora beschorste stam

Sporonema diamandidis op dennenapeel



notelaar (juglans)

Kruidenpuntkogeltje - *Cladosporium herbarum* anamorfe bladeren notelaar

Notelaarvulkaantje - *Leptosphaeria endophaena* bladstengel

Leptosphaeria endophaena

Kleinsporig walnootroetsnoetje - *juglanconis juglandina*

Olm (ulmus)

bladeren

Iepenholtekussentje - *Platychora ulmi*

Iepenvleeschimmel - *taphrina ulmi*

Hout en schors

Iepenjoekelspoorzam - *Massaria ulmi* beschorste takken

Olmenschijfzwam - *Echinula siparia* beschorste takken

speerwasbekertje - *orbilia carpoboloides* schors

Kommasporig wasbekertje - *orbilia comma* schors

Iepenspaanzakje - *coronospora annexa* schors

Iepencollectiefzwammetje - *Cryptosporella hymoderma* takken

Kleinsporig iepenschorsschijfje - *eutypella stellulata* schors

Buikig schoorsteentje - *lopadostoma gastrinum*

Grootsporig iepenschorsschijfje - *Quaternaria dissepta* beschorste takken

Peer zie fruitboom

paardekastanje (aesculus)

Bladeren en bolsters

Phyllosticta sphaeropsoidea anamorfe parasiet bladeren

Wilde kastanjevlieskelkje - *hymenoscyphus aesculi*

Laat bladvlieskelkje - *Hymenoscyphus vitigenus* bladstelen
Zwartlinie-uitbreekschoteltje - *Apiognomonium hystrix* bladstelen

Hout en schors

Kastanjeuitbrekkogeltje - *plagiostoma aesculi* twijgen

populieren (*populus*)

Bladeren

Venturia macularis

grootsporig bladknolletje - *ciborinia pseudobifrons*

Abelenbladpukkel - *drepanopeziza populi albae*

Grootsporige populierenbladpukkel - *drepanopeziza populorum*

Trilpopulierenbladpukkel - *drepanopeziza punctiformis*

Kleinsporige populierbladpukkel - *drepanopeziza tremulae*

Peppelknopschoteltje - *Gemmina gemmarum* op knoppen



Klein bladvlieskelkje *Hymenoscyphus phyllogenus*



klein bladvlieskelkje

Cosrantinella
terrestris
anamorf
Gespeerd
pelsbekertje -
trichophaeopsis
bicuspis strooisel

Populierenbladsnavelkogeltje - *linospora ceuthocarpa*

Populierenbladblaasje - *taphrina populina*

Katjes

populierenmummiekelkje - *Ciboria caucus*

Peppelvlag - *taphrina johansonii*

Hout en schors

Olijfschijfzwam - *Catinella olivacea* vermolmd hout

Cladsporium brittanicum anamorf ontschorste takken

Dothiora sphaerioides takken

Loofhoutpapilbolletje - *Kirschsteiniotelia aethiops* hout ook op wilg

Muurspoorknapzakje - *Lophiostoma compressum* beschorste takken

sporidesmium coronatum anamorf hout

Breedsporig kruikje - *thaxteriella pezizula* hout

Vlekkende bloedkorrelzwam - *thyridaria maculans* rot hout

Moerastippelkogeltje - *Trematosphaeria wegeliniana* waterziek hout

Verzonken kransbolletje - *Capronia semi-immersa* hout

Molmdonsschijfje - *Calycellina ochracea*

Getand rijpkelkje - *cistella dentata* hout

Stronkmollisia - *pyrenopeziza mollisia* vermolmd hout

Populierenschijfzwam - *sclerencoelia fascicularis* beschorste takken

Donker beekschijfje - *pachyella violaceonigra* waterziek hout

Bleekgeel kransdraadje - *acrostalagmus luteoalbus* ontschorste tak

Grootsporig kerfzwammetje - *barrmaelia macrospora* ontschorste takken

Viersporig wrattenzwammetje - *bertia macrospora* var *tetraspora* hout

veelcellig wrattenzwammetje - *bertia multiseptata* hout

Loofhoutstekelbolletje - *ceratosphaeria lampadophora* vermolmd hout

geschoren piekhaartonetje - *cercophora solaris* ontschorste takken

Kelkjestweespanzwam - *Chaetosphaeria cupulifera* rot hout

Breedsporig uitbrekkogeltje - *cryptodiaporthe salicella* beschorste takken

Populierenlijnkogeltje - *cryptosphaeria lignyota* beschorste takken

Grijswitte karafjeszwam - *cytospora nivea* takken

Bruingrijs ruigkogeltje - *echinosphaeria canescens* ontschorste takken

Breedsporig ruigkogeltje - *echinosphaeria latispora* rot hout

Endophragmiella cambrensis rot hout

Korstpleetlorstkogelzwam -Nemania aenea var macrospora hout

Zwartpurperen korstkogelzwam - nemania atropurperea

Nemania caries ontschorste takken

Populierenuitbreeknikkertje - Plagiostoma populinum beschorste takken

Populierenuitbreekkogeltje -Cryptodiaporthe populea



Pseudocercophora ingoldii ontschorste takken

Zignoella pachyspora stronk

Cytoplacosphaeria stygia verweerd hout

Pseudolachnea hispidula rot hout

Robinia - Acacia

Robiniamuurspoorbolletje - Camarosporium elongata beschorste takken

Acaciajoekelspoorzvamp -massaria anomia beschorste takken

Robinia uitbreekkogeltje - diaporthe oncostoma takken

Robiniameniezwammetje -nectria pallidula beschorste takken

Rode trosbes (Ribes)

Ribesuitbreekschijfje- *Dothiora ribesia* takken



Ribesuitbreekschoteltje - diaporthe -strumella

Ribeszwermkommetje - *godronia ribis*



sleedoorn en vogelkers (prunus)

Vogelkersjoekelspoorzwam - *massaria conspurcata*
Eurotium rubrum anamorf parasiet op vrucht
Penicellinum expansum anamorf
Vleeskleurig bladschijfje - *blumeriella jaapi* anamorf bladeren
Boomgaardleerschijfzwam - *dermea cerasi* anamorf twijgen pruim
Vogelkersleerschijfzwam - *dermea padi* anamorf takken
Laurierkersbladstipje - *eupropolella britannica*
Pruimenviltmollisia - *mollisia prunicola* takken sleedoorn
Pruimenrotkelkje - *moniminia laxa* anamorf parasiet op pruim
Berijpt schorsbekertje - *pezicula pruinosa* takken prunus
Laurierkersdekselebekertje - *trochila laurocerasi* bladeren
Verborgen nestbolletje - *calosphaeria pulchella* takken
Laurierkerskarafjeszwam - *cytophora laurocerasi* anamorf bladeren
Lijsterbesnestbolletje - *cytophora leucostoma* takken
eutypa polycocca beschorste takken
prunusschorsschijfje - *eutypella prunastri* schors
Valsella adhaertens
Pruimenkettingspoortje - *Miricatena prunicola* parasiet bladeren
Vogelkersbladblaasje - *taphrina padi*

Spar zie naaldboom

tamme kanstanje (castanea)

bladeren

meeste asco op kastanje groeien ook op eikenbladeren(zie daar)

Vruchten en bolsters

Kastanjepinragschijfje - *arachnopeziza aranea* binnenkant bolsters

Kastanjemummiekelkje - *ciboria americana* binnenkant bolsters

Kastanjestromakelkje - *rutstroemia echinophila*



Hout en schors

Kastanjeknikkertje - *amphiportha castanea* schors

Cryphonectria parasitica takken parasiet

vlier (sambucus)

Verzonken kruitzwam - *Melanomma brachytele* schors

Pseudocercospora depazeoides anamorf bladeren

sporidesmium cookei anamorf takjes



sporidesmium leptosporum anamorf tak

Vlierbloedkorrelzwam - *thyridaria sambuci*

Zwartblauw roetschoteltje - *Durella atrocyanea*

Kruidvlieruitbreekkommetje - *pyrenopeziza ebuli* stengels

Vlieruitbreekkogeltje - *diaporthe spiculosa* beschorste takken



Vlieruitbreekkogeltje



Eriosphaeria vermicularia hout

Viltige korstkogelzwam - *hypoxylon subticinense* takken

Lepteutypa hederæ beschorste takken

Lepteutypa sambuci



Lepteutypa sambuci



Vogelkers zie sleedoorn

vuilboom (frangula)



- Vuilboommenezwammetje - *Nectria punicea*
- sporkehoutmuurspoorbolletje - *cucurbitaria rhamni* beschorste takken
- Vuilboomschorsbekertje - *pezicula frangulae*
- Vuilboomkarafjeszwam - *Cytospora personata* beschorste takken

Wilg (salix)

Bladeren

- Wilgenroetpeertje - *Capnodium citri* bladeren en twijgjes ook andere bomen
- Wilgenschurftzwam - *venturia chlorospora*
- Kleinsporige wilgenschurftzwam - *Venturia saliciperda*

Breedsporige wilgenbladpukkel - *drepanopeziza salicis*



Breedsporige wilgenbladpukkel



Smalsporige wilgenbladpukkel - *drepanopeziza triandrae* anamorf

Lila moerasknoopje - *ombrophila limosella*

wilgenbladuitbreekkommetje - *pyrenopeziza fuckelli*

Wilgenvlekkenzwam - *rhytisma salicinum*

Wilgenbladsnavelbolletje - *linospora saligna*

katjes,

Wilenkatschotelkje - *cyathicula amenti*

hout en schors

Camarosporium salicinum anamorf takjes

Wilgentakmuurspoorbolletje - *cucurbitaria salicina* beschorste takken

Dictyosporium elegans anamorf beschorste tak

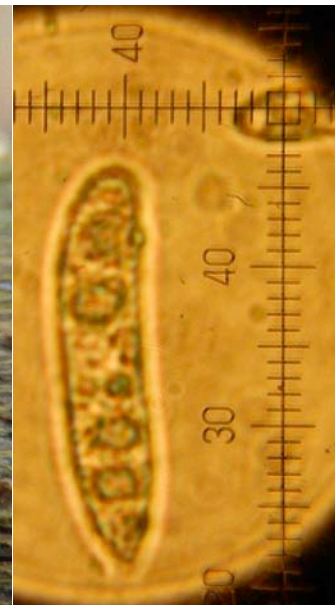
Wilgenmuurspoorbolletje - *Fenestella salicis* takken

Twijgshoteltje - *calycina vulgaris* beschorste takken

Takrijpkelkje - *cistella chlorosticta*

Wilgenzwermkommetje - *Godronia fuliginosa* beschorste takken

Wilgentwijgvlieskelkje - *Hymenoscyphus salicellus*



Wilgenhoutvlieskelkje - *Hymenoscyphus salicinus*



- Kleinsporige kegelmollisia - *Mollisia conigena* takken
- Vruchtenzwamknoopje *polydesmia fruticola* schors
- Trimmatostroma betulinum* beschorste twijgen
- Trimmatostroma salicis* beschorste twijgen



- Grijs draadsporschijfje - *vibrissia filisporia* twee variëteiten takken
 Gladsporig beekschijfje - *pachyella clypeata* waterziek hout
 Geelvliezig beekschijfje - *pachyella peltata* vermolmdde stam
Ceratostomella rostrata
 Gewoon spaanzakje - *Coronophora annexa* twijgen
 Breedsporig uitbreekkogeltje - *cryptodiaporthe salicella* beschorste takken
 Wilgenkarafjeszwam *cytospora fugax* beschorste takken
 Kogelmeniezwammetje - *dialonectria episphaeria*
 Wilgenschorsschijfje - *diatrype bulluta* beschorste takken
 Bruingrijs ruigkogeltje - *echinosphaeria canescens* ontschorste takken
 Bultige kogelzwam - *entoleuca mammata* beschorste takken
Eutypa laevata beschorste takken
 Rozetkussentjeszwam - *Hypocreopsis lichenoides* takken
 Variabele korstkogelzwam - *hypoxylon macrocarpum* takken
Jubellisia saliciluticola ontschorste tak
 Dopluismeniezwammetje - *Microcera coccophila* door luizen aangetast takken
 Boomkankermeniezwammetje *neonectria galligena* beschorste takken
 Breedsporig wilgenuitbreekknikkertje - *plagiostoma apiculatum*
Cytoplacosphaeria caledonica verweerd hout